

TATA STEEL



Studium przypadku Nordic Haven, Bydgoszcz, Polska

Producent systemu elewacyjnego:

Blachy Pruszyński

Pracownia architektoniczna: Nizio Design

Główny wykonawca: IDS-BUD

Montaż paneli:

Artrys Projekt

Produkty Tata Steel:

Colorcoat Prisma® w kolorze Ardenne

Rok: 2016

Nordic Haven to imponujący apartamentowiec położony w Bydgoszczy nad brzegiem Brdę. Na 16 kondygnacjach rozmieszczono biura i lokale mieszkalne.

Bryłę budynku zaprojektowano w formie kaskadowo opadających tarasów, dzięki czemu z większości pięter rozciąga się wspaniały widok na przepływającą obok Brdę.

Z jednej strony budynek ma zaledwie cztery kondygnacje, aby pasował wysokością do pobliskiej zabudowy. Po drugiej stronie Nordic Haven wznosi się tarasowo na maksymalną wysokość 15 pięter.

Mieszkańcy apartamentów mogą korzystać z wyniesionych ogrodów z platformami widokowymi, jak również z zielonych tarasów na dachu.







Dzięki zastosowaniu stalowych paneli elewacyjnych z blachy powlekanej Colorcoat Prisma® dostarczonej przez Tata Steel ten wyjątkowy kompleks zyskał nowoczesny i bardzo charakterystyczny styl.

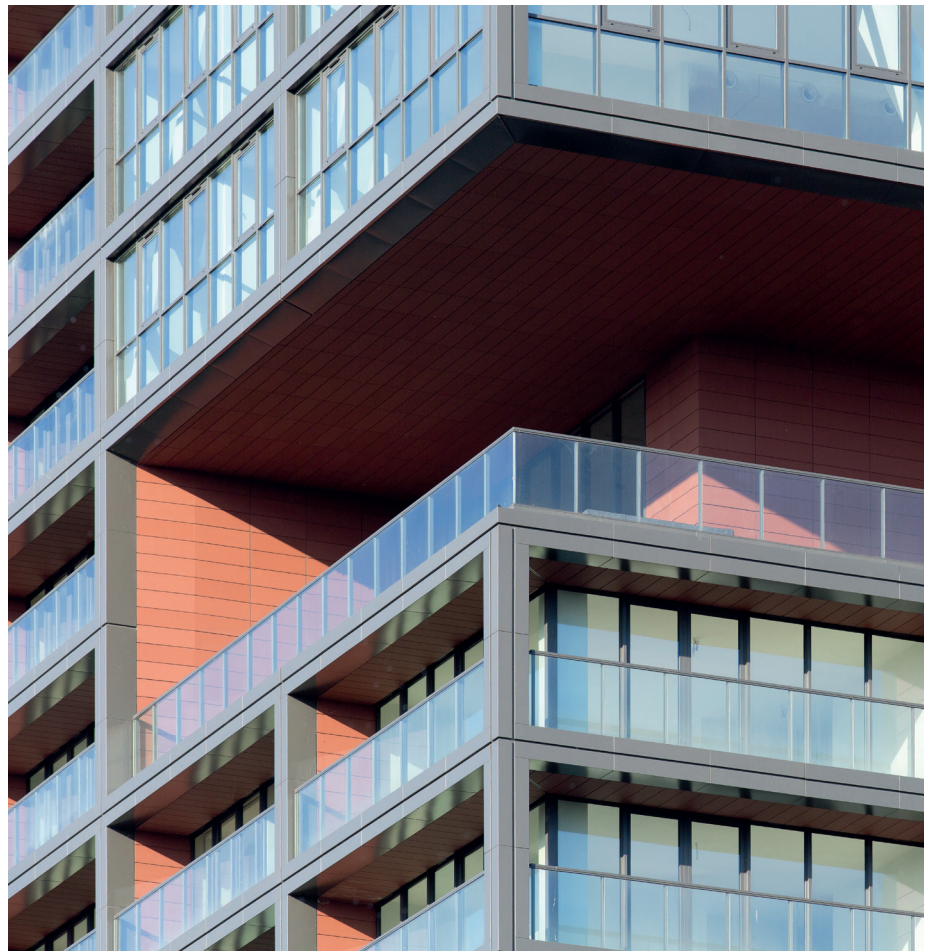
Problem

Pokrycie elewacyjne musiało spełnić wysokie wymagania klienta w zakresie rygorystycznych norm ochrony przeciwpożarowej, estetycznego wyglądu oraz szybkości montażu.

Polska firma Blachy Pruszyński, będąca odbiorcą blach Tata Steel, pomogła w projektowaniu elewacji, umiejętnie dopasowując pokrycie do otoczenia i uzupełniając bogate przeszklenia budynku.

Pracownia architektoniczna Nizio Design otrzymała od niej cały szereg propozycji rozwiązań. Ostatecznie wybrane pokrycie wygrało ze względu na wysoki poziom odporności ogniowej, niezbędny w wysokościowym budynku mieszkalnym.

Niezależnie od kryteriów bezpieczeństwa przeciwpożarowego architektom zależało też na ściśle określonym kolorze powłoki, innym niż barwy katalogowe. Jak się okazało, Tata Steel potrafi spełnić wszystkie te oczekiwania.





Rozwiązanie

Filozofią Tata Steel jest oferowanie klientom produktów i usług najwyższej klasy, które przewyższają wszystkie rozwiązania konkurencyjne.

— Nasza wieloletnia współpraca z Tata Steel bynajmniej nie ograniczała się do relacji „zamawiający-dostawca”. Najczęściej nasza kooperacja była bardzo bliska i koncentrowała się na analizie problemów i proponowaniu najlepszych rozwiązań dla projektanta. Tak samo było w przypadku Nizio Design, gdy architekci z tej pracowni zaprosili nas do współpracy nad Nordic Haven — mówi Eliza Gissel z firmy Blachy Pruszyński.

— Rozwiązaniem okazała się stalowa blacha powlekana Colorcoat Prisma® oferowana przez Tata Steel razem z wymaganymi świadectwami odporności ogniowej. Ponieważ żaden ze standardowych kolorów ze wzornika nie spełniał oczekiwań architekta, firma

Tata Steel przygotowała propozycje nowych próbek za pomocą swojej usługi dopasowywania kolorów Repertoire®. Jeden z nich, Ardenne, okazał się idealnie dobrany i został natychmiast zatwierdzony przez Nizio Design.

Pokrycie z blachy Colorcoat Prisma® nie tylko miało odpowiedni kolor, lecz charakteryzowało się też najwyższą odpornością ogniową wśród pokryć stalowych z gotowymi powłokami, a także spełniało inne wymogi istniejącej specyfikacji.

W przypadku projektu Nordic Haven blacha firmy Tata Steel została zamontowana jako jednostronne panele elewacyjne na specjalnie zaprojektowanych ramach.

Obecna generacja produktu Colorcoat Prisma®, wprowadzona w 2017 roku, to najnowocześniejsza stalowa blacha powlekana z gotową

trójwarstwową powłoką bez zawartości chromu. Produkt jest oferowany w znacznie poszerzonej palecie kolorów i wykończeń i charakteryzuje się wyjątkową odpornością na działanie promieni UV dzięki dodatkowej powłoce przezroczystej.

Tym samym nie tylko ustanowiono nowe standardy odporności na promienie UV, lecz także przewyższono najbardziej rygorystyczne z europejskich norm odporności na korozję. Dzięki temu system ten jest idealnym wyborem dla wielu typów budynków na całym świecie.

Więcej informacji na temat produktów i usług marki Colorcoat® można uzyskać na infolinii Colorcoat Connection® pod numerem: Tel.: +48 (0) 58 627 46 52 lub pisząc na e-mail: colorcoat.connectionpl@tatasteelurope.com

www.colorcoat-online.com

Tata Steel
Ul. Piastowska 7
40-005 Katowice
Polska

Infolinia Colorcoat Connection®

T: +48 (0) 58 627 46 52

E: colorcoat.connectionpl@tatasteelurope.com

Colorcoat Prisma i Repertoire są zastrzeżonymi znakami towarowymi Tata Steel UK Limited.

Jakkolwiek dołożono wszelkich starań, by treść tej publikacji była prawdziwa, spółka Tata Steel i jej podmioty zależne nie ponoszą odpowiedzialności za błędy ani za informacje wprowadzające w błąd. Przed zastosowaniem produktów lub usług dostarczanych lub wytwarzanych przez spółkę Tata Steel i jej spółki zależne klienci powinni samodzielnie zweryfikować ich przydatność.

Copyright 2021. Spółka Tata Steel UK Limited jest zarejestrowana w Anglii pod numerem 2280000 i ma siedzibę pod adresem 18 Grosvenor Place, London, SW1X 7HS.

Language Polish 0921