

**TATA STEEL**



## **Colorcoat Prisma®**

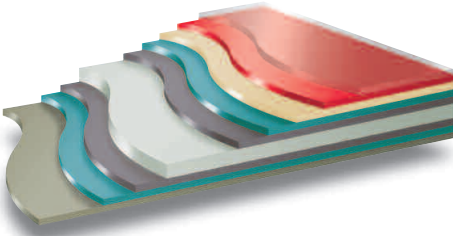
Une esthétique durable.  
Garantie.

# Performances

## Substrat métallique

Colorcoat Prisma® utilise un substrat métallique unique réalisé par Tata Steel, dont la preuve n'est plus à faire. Celui-ci est produit avec un mélange spécial composé de 95% de zinc (Zn) et de 5% d'aluminium (Al), conformément à la norme EN 10346:2015. Les proportions soigneusement étudiées de zinc et d'aluminium apportent une barrière et une protection supérieure à celles des revêtements traditionnels en galvanisation à chaud, ainsi qu'une protection inégalée contre la corrosion, même sur les rives nues.

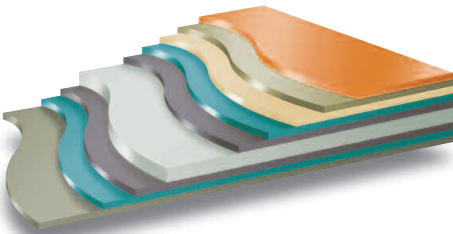
## Colorcoat Prisma® couleurs unies, métallisées et mates



### Légende

■ Couche protectrice transparente supplémentaire 15µm	■ Substrat de base en acier
■ Couche de couleur 25µm contenant des billes de polyamide	■ Substrat métallique
■ Apprêt résistant à la corrosion 25µm	■ Prétraitement
■ Prétraitement	■ Revêtement verso hautes performances
■ Substrat métallique	

## Colorcoat Prisma® Elements



### Légende

■ Couche protectrice transparente ou de couleur supplémentaire 10µm	■ Substrat de base en acier
■ Couche polymère colorée ou de base 20µm	■ Substrat métallique
■ Apprêt résistant à la corrosion 10µm	■ Prétraitement
■ Prétraitement	■ Revêtement verso hautes performances
■ Substrat métallique	

## Caractéristiques typiques

Colorcoat Prisma®	Norme d'essai		
Épaisseur nominale du revêtement organique Unies, métallisées, mates Elements	(µm)*	65	EN 13523-1
	(µm)*	40	EN 13523-1
Brillant spéculaire (60°): Unies, métallisées Mates Elements	(%)	25-35	EN 13523-2
	(%)	<10	EN 13523-2
	(%)	30-40	EN 13523-2
Résistance aux rayures: Unies, métallisées, mates Elements	(g)	>3000	EN 13523-12
	(g)	>2500	EN 13523-12
Résistance à l'abrasion: (Taber, 250 tours, 2kg, CS10) Unies, métallisées, mates Elements	(mg)	<15	EN 13523-16
	(mg)	<15	EN 13523-16
Flexibilité: Rayon de pliage minimum Impact inverse Adhérence (quadrillage) Dureté au crayon	(T)	0.5T@16°C	EN 13523-7
	(J)	≥18	EN 13523-5
	(%)	100	EN 13523-6
	H	H	EN 13523-4
Température maximale de fonctionnement continu	(°C)	90	
Résistance à la corrosion: Brouillard salin Humidité	(h)	1000	EN 13523-8
	(h)	1500	EN 13523-26
Catégorie de résistance à la corrosion		RC5	
		CPI5	EN 10169
Catégorie de résistance aux UV		Ruv4	EN 10169

\*µm = micron

### Remarques:

1. Les valeurs contenues dans le présent tableau sont des propriétés typiques, et ne constituent pas une spécification. Essais réalisés conformément à la norme EN 13523. Pour tout renseignement sur les méthodes d'essais, consultez [www.colorcoat-online.com](http://www.colorcoat-online.com)
2. Pour tout renseignement sur la santé et la sécurité, veuillez contacter la ligne d'assistance Colorcoat Connection®.

## Tenue au feu

### Réaction au feu

Colorcoat Prisma® inclus les couleurs Colorcoat Prisma® Element, a été testé selon les normes EN 13823 et EN ISO 1716 et peut être classé A1 conformément à la norme EN 13501-1. Cette classification est valide pour toutes les épaisseurs ≥ 0,4mm et pour toutes les couleurs de la gamme en simple face.

### Performance en toiture

Colorcoat Prisma® inclus les couleurs Colorcoat Prisma® Element, est jugé conforme, sans besoin d'exécuter de tests supplémentaires, aux spécifications relatives à la performance des couvertures de toiture exposées à un incendie extérieur, conformément à la décision n° 2000/553/CE de la Commission. Cette classification est valide pour toutes les épaisseurs ≥ 0,4mm et pour toutes les couleurs dans la gamme en simple et en double face.

# La tranquillité d'esprit garantie

## Garantie Confidex®

Confidex® est la garantie de performances du produit Colorcoat Prisma® utilisé dans des applications d'enveloppes de bâtiments traditionnels, à savoir en toiture et en bardage sous forme de panneaux simple peau, multicouches ou composites sur des bâtiments à vocation industrielle et commerciale.

Confidex® offre la garantie la plus longue et la plus complète d'Europe pour les aciers prélaqués, Colorcoat Prisma® étant garanti jusqu'à un maximum de 40 ans.

Spécifique aux projets, la Garantie Confidex® est offerte dans le cadre de rapports contractuels entre Tata Steel et le propriétaire du bâtiment : ceci signifie que, dans l'éventualité d'une réclamation, on contacte directement Tata Steel au lieu de passer par une chaîne d'approvisionnement, d'où économies et réduction des délais. En outre, cette garantie est cessible en cas de vente du bâtiment : il suffit de remplir le formulaire au dos du certificat de garantie.

### Qui souscrit la garantie ?

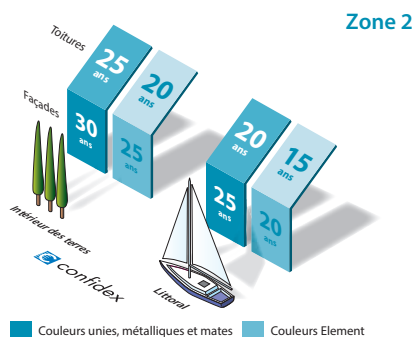
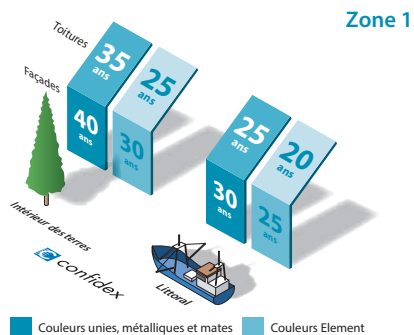
Généralement l'entreprise de bardage ou le fabricant du système de bardage ; en outre, n'importe quelle partie de la chaîne d'approvisionnement peut présenter une demande en ligne à l'adresse suivante : [www.colorcoat-online.com/registration](http://www.colorcoat-online.com/registration)

Pour vérifier si votre bâtiment a été enregistré, veuillez contacter la ligne d'assistance Colorcoat Connection®.



■ Nord de l'Europe – Zone 1      ■ Sud de l'Europe – Zone 2  
■ Pour tout autre renseignement concernant les zones hors des zones Confidex®, veuillez contacter Tata Steel.

## Durée de Garantie Confidex®



### Remarques

1. Les chiffres indiqués sous le titre « littoral » concernent les bâtiments situés à moins de 1 km de la côte.
2. Les conditions générales complètes de la Garantie Confidex® figurent sur le formulaire de demande en ligne, disponible à l'adresse [www.colorcoat-online.com/registration](http://www.colorcoat-online.com/registration)
3. Pour être valide, la Garantie Confidex® doit être enregistrée dans un délai de 3 mois suivant l'achèvement du bâtiment.
4. Les périodes de garantie Confidex® indiquées sur le schéma ci-dessus sont applicables à la Zone 1 et à la Zone 2. Pour tout renseignement sur d'autres zones, consultez [www.colorcoat-online.com/confidexmap](http://www.colorcoat-online.com/confidexmap)

## Un autre niveau de couleur

En raison des propriétés esthétiques supérieures de Colorcoat Prisma®, la tenue des couleurs est comprise dans la garantie Confidex® jusqu'à 20 ans dans la Zone 1 et 15 ans dans la Zone 2 (voir conditions générales). Cela inclut les 29 couleurs standards de la gamme, sous réserve du lieu et de l'utilisation. Pour tout renseignement, veuillez contacter la ligne d'assistance Colorcoat Connection®.

# Certification indépendante

## Certificat du British Board of Agrément

Les performances à long terme de Colorcoat Prisma® ont été reconnues avec l'attribution du certificat 91/2717 du BBA, portant sur des applications du produit comme matériau pour toitures et bardages extérieurs, ainsi que pour des revêtements intérieurs. « *Les revêtements et traitements métalliques Colorcoat Prisma® protègent les substrats en acier contre la corrosion pendant plus de 40 ans dans des milieux industriels, urbains et ruraux normaux.* »

## ITB

Colorcoat Prisma® a été testé en Pologne par l'Institut de Technologie pour le Bâtiment (ITB). Les résultats des tests confirment la résistance à la corrosion du produit dans la catégorie RC5 ainsi que la résistance aux UV dans la catégorie Ruv4 conformément au PN-EN 10169+A1:2012.

## Essais conformément aux normes russes GOST

Colorcoat Prisma® a été testé par la MISIS en Russie qui a constaté que lors d'une utilisation dans des conditions climatologiques difficiles (par ex. zones littorales) avec des environnements moyennement agressifs, ses propriétés fonctionnelles et esthétiques restaient inaltérées dans les régions du Sud et du Nord de la Russie à des températures comprises entre +60°C et -60°C.

## Marquage Ü

Colorcoat Prisma® est certifié par le Karlsruher Institut für Technologie conformément aux normes DIN 55928-8 et DIN 55634.

## ASTM

La résistance à la corrosion et aux UV de Colorcoat Prisma® a été testée conformément à une série de normes d'essai ASTM. Pour les marchés exigeant les résultats des essais ASTM, veuillez nous contacter.

# Développement durable

## Déclaration Environnementale de Produit

Tata Steel a publié la déclaration Environnementale de Produit pour Colorcoat Prisma® conformément au EN 15804 et ISO 14025.

Veuillez visiter [www.colorcoat-online.com/epd](http://www.colorcoat-online.com/epd) pour plus de détails.

## Approvisionnement responsable BES 6001

Tata Steel est engagé à la réalisation, de la façon la plus responsable possible, de produits utiles à la société. En outre, notre engagement en matière de durabilité signifie également que nous procédons à une gestion active de notre impact et de notre contribution, tout au long du cycle de vie de nos produits, avec nos fournisseurs, dans nos propres établissements, par le biais de chaînes d'approvisionnement que nous desservons, et en assumant nos responsabilités à l'égard du recyclage de l'acier. Colorcoat Prisma® est certifié conforme à la norme BES 6001 du Building Research Establishment pour son approvisionnement responsable des matériaux, renforçant ainsi notre engagement envers la durabilité.

## BREEAM et LEED

Les déclarations environnementales pour les produits conformes à l'EN15804 pour systèmes de bardage de Partenaire de Chaîne d'Approvisionnement faisant usage de Colorcoat Prisma®, et l'accréditation des performances indépendante de tiers soutiennent de façon intégrale vos programmes de certification des constructions, tels que LEED et BREEAM.



# Services Colorcoat®

La marque Colorcoat® est synonyme de qualité et d'expertise dans le domaine des enveloppes métalliques. Elle est en outre soutenue par une gamme complète de services et conseils techniques.

## Équipe d'assistance technique Colorcoat®

Si votre travail est encadré par des certifications de développement durable ou si vous devez respecter des critères de performances spécifiques, notre équipe de spécialistes peut vous fournir des conseils objectifs sur une gamme de systèmes d'enveloppe de bâtiment métalliques pour vous aider à faire assurément le meilleur choix pour votre bâtiment. Appelez la ligne d'assistance Colorcoat Connection® pour prendre rendez-vous avec votre représentant régional.

## Ligne d'assistance Colorcoat Connection®

Cette ligne d'assistance dédiée prodigue des conseils immédiats et facilement accessibles sur un éventail de questions liées au bâtiment.

## Échantillons métalliques

Des échantillons métalliques sont disponibles dans toutes les couleurs. Pour vous faire une véritable idée du rendu de la couleur et de l'effet, appelez la ligne d'assistance Colorcoat Connection® pour demander des échantillons métalliques.

# Assistance couleur

## Homogénéité des couleurs

Lorsque l'homogénéité des tons revêt une importance critique, le bardage d'une même façade doit provenir d'un lot de production unique. L'effet métallisé et les couleurs Elements nécessitent une attention particulière pour le sens de pose.

## Des composants assortis

Lorsque la couleur d'accessoires fabriqués avec d'autres produits doit être assortie avec la couverture ou le bardage des parois, la référence optimale est celle des profils ou les panneaux livrés à pied d'œuvre, ou du matériel du même lot.

## Repertoire®

Que vous souhaitiez mettre en valeur votre bâtiment, ou harmoniser celui-ci avec son cadre, nous vous proposons un service additionnel qui vous permet de créer une identité unique pour votre bâtiment. À travers notre service de conseil en couleurs Repertoire®, nous sommes en mesure d'assortir pratiquement toutes les couleurs unies pour les façades ou le toit de votre bâtiment, avec une surface minimale, à la commande, de 5000m<sup>2</sup>, sur la base d'échantillons ou de normes de référence. Toute couleur unie Repertoire® approuvée bénéficiera de la garantie Confidex® d'une période appropriée. La garantie de couleur est uniquement disponible sur les couleurs standards, pas pour les couleurs Repertoire® approuvées.

## Colorcoat® Compass

Colorcoat® Compass est un système de couleur numérique. Il permet aux concepteurs de scanner des objets pour déterminer des couleurs spécifiques, de rechercher les couleurs standards et précédemment identifiées ou bien d'utiliser des codes couleur RAL ou British Standard pour choisir des couleurs sur la base de leur disponibilité, de la faisabilité et du niveau de garantie.

# Disponibilité des couleurs

## Tableau de référence des couleurs

Couleur	BS	RAL	SRI	SSST
Pegasus		*	28	72
Aquarius		*	50	64
Atlantis		*	10	78
Helios		*	19	75
Kronos		*	2	82
Sirius		9006	50	63
Orion		9007	24	73
Zeus		*	19	75
Ephyra		*	38	68
Ariana		*	17	76
Hamlet		9002	73	55
Cream		1015	77	53
Oxide Red†		3009	20	75
Sargasso		5003	5	81
Black	00E53	9005	0	82
White	00E55	9010	95	46
Oyster		7035	61	60
Alaska Grey		7000	21	74
Slate Grey		7012	11	78
Anthracite		7016	5	81
Seren White		*	90	48
Seren Silver		*	49	64
Seren Gold		*	51	63
Seren Copper		*	41	67
Seren Black		*	0	83
White Matt		9010	91	48
Sirius Matt		9006	52	63
Orion Matt		9007	20	75
Zeus Matt		*	20	74

### Références RAL

Les références RAL Classic sont composées de 4 chiffres.

Les numéros de référence British Standard ou RAL fournis dans le tableau représentent les couleurs les plus proches, mais ne correspondent pas exactement à Colorcoat Prisma®.

\* Ces couleurs n'ont pas de références équivalentes BS/RAL.

† Moyennant un surcoût.

SRI – Indice de réflexion solaire conformément à ASTM E 1980.

SSST – Température de surface à l'état d'équilibre conformément à ASTM E 1980.

## Indice de réflexion solaire (SRI) et Température de surface à l'état d'équilibre (SSST)

L'indice de réflexion solaire et la température de surface à l'état d'équilibre ont été déterminés pour les 29 couleurs standard conformément à ASTM E 1980 avec le coefficient de vitesse du vent moyen et des valeurs pour la réflexion et l'émissivité. La réflexion ou réflectance solaire désigne la capacité de la surface d'un matériau à réfléchir l'énergie solaire dans l'atmosphère. Plus la valeur SRI est importante, plus la couleur Colorcoat Prisma® est capable de réfléchir le rayonnement solaire.

Selon le choix des pigments, les couleurs ont une valeur SSST différente. Le blanc a la valeur la plus faible, le noir la plus élevée et les autres couleurs se situent entre les deux extrémités.

## REACH

Colorcoat Prisma® est produit de sorte que le traitement de surface et l'apprêt soient exempts de chromate, y compris le chrome hexavalent (substances incluses à l'Annexe XIV du règlement REACH), et respecte pleinement la législation REACH. Pour aider les clients, des mises à jour sur les obligations REACH ainsi que des fiches de données d'hygiène et de sécurité sur les produits sont disponibles.



Image gracieusement fournie par Atlas Weathering Services Group – Laboratoire Sud de la Floride.

Pour plus d'information visitez :  
[www.colorcoat-online.com](http://www.colorcoat-online.com)  
ou veuillez contacter la ligne  
d'assistance Colorcoat Connection®  
+33 (0)3 27 530 569 (FR)  
+32 (0)3 2808016 (BE)

# Colorcoat Prisma®

## Introduction

Colorcoat Prisma® témoigne d'un changement majeur avec l'utilisation d'une technologie de fabrication de pointe incluant trois couches pour créer un produit en aciers prélaqué, optimisé, robuste et sans chrome.

Grâce à cette évolution dans la fabrication et à des essais poussés, nous sommes en mesure de proposer Colorcoat Prisma® dans une gamme étendue de couleurs et d'effets étendus, toujours assorti de la Garantie Confidex® sur une période de 40 ans, assurant la stabilité des couleurs jusqu'à 20 ans pour les couleurs standards.

La gamme de couleurs contemporaines inclut une sélection Elements de couleurs métalliques naturelles ainsi qu'une palette de teintes mates, comme Matt Metallics idéal pour les applications de façade.

Colorcoat Prisma® ne se contente pas de repousser les frontières en matière de performances UV, mais dépasse également les normes européennes les plus rigoureuses en matière de résistance à la corrosion. Cela en fait le choix idéal pour les bâtiments commerciaux et publics, les entrepôts ainsi que les ouvrages de haute qualité esthétique véritablement conçus pour durer.

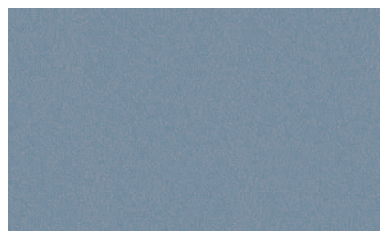
## Bénéfices du produit

- Technologie de revêtement révolutionnaire trois couches, pour améliorer l'aspect esthétique, la durabilité et les performances sur le long terme.
- Garantie Confidex® pour un maximum de 40 ans pour le côté exposé aux intempéries des bâtiments industriels et commerciaux, dont la validité ne nécessite pas d'entretien ou de visites de contrôle.
- Peut s'utiliser sous des modules de cadres photovoltaïques sans réduction de la durée de garantie.
- Garantie de couleur incluse dans la Garantie Confidex® pour les couleurs standards.
- Substrat métallique optimisé pour maximiser la résistance à la corrosion et la protection des arêtes.
- Essais indépendants d'émission de composés organiques volatils (COV) conformément à la norme EN ISO 16000-9, classe A+.
- Entièrement conforme à REACH et sans chromate, y compris le chrome hexavalent.
- Certification BES 6001 Norme d'approvisionnement responsable.
- Atout pour la certification BREEAM & LEED.
- Peinture de finition robuste et durable plus facile à manipuler et à traiter.
- Le marquage sur l'envers facilite la traçabilité.

## Couleurs métallisées



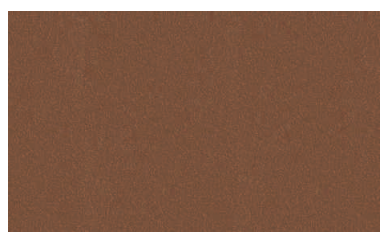
Pegasus



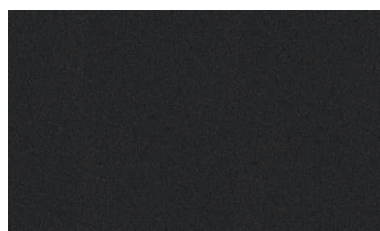
Aquarius



Atlantis



Helios



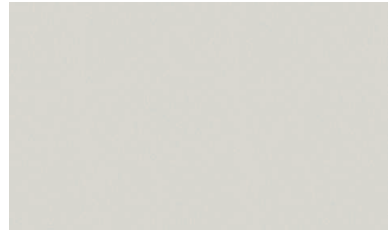
Kronos



## Couleurs unies



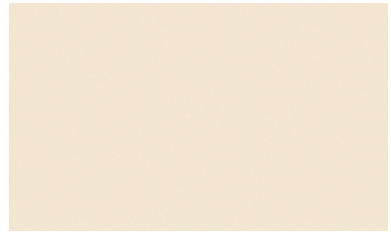
Sirius (RAL 9006)



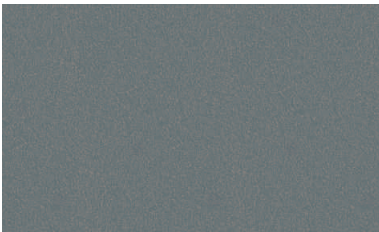
Hamlet (RAL 9002)



Orion (RAL 9007)



Cream (RAL 1015)



Zeus



Oxide Red<sup>+</sup> (RAL 3009)



Ephyra



Sargasso (RAL 5003)



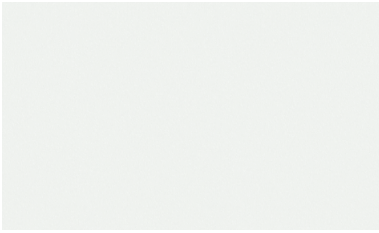
Ariana



Black (RAL 9005)



## Elements



White (RAL 9010)



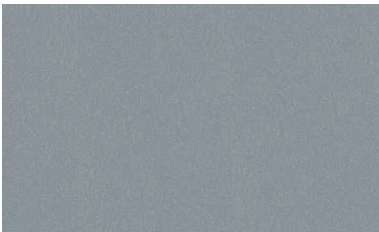
Seren White



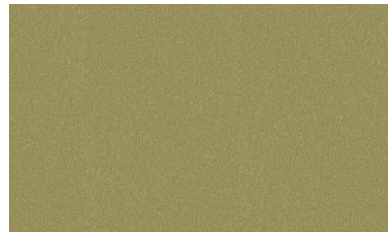
Oyster (RAL 7035)



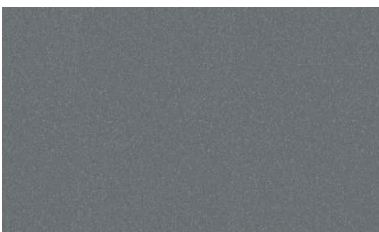
Seren Silver



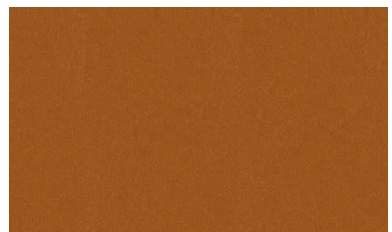
Alaska Grey (RAL 7000)



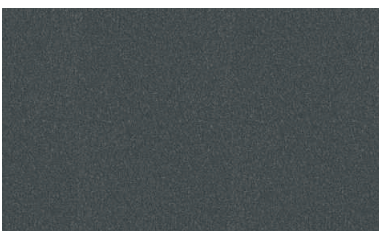
Seren Gold



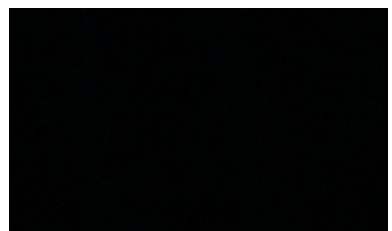
Slate Grey (RAL 7012)



Seren Copper

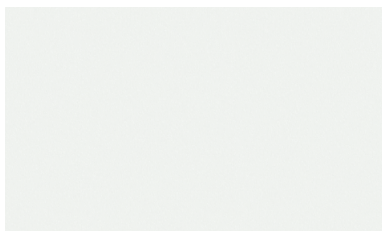


Anthracite (RAL 7016)

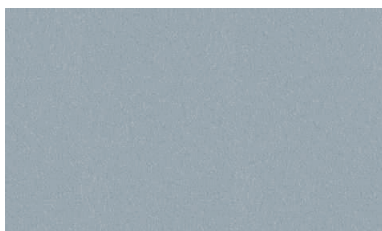


Seren Black

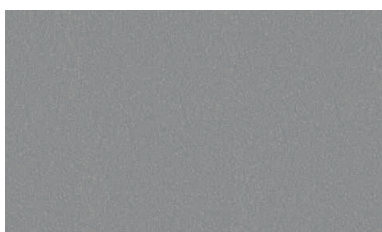
## Couleurs mates



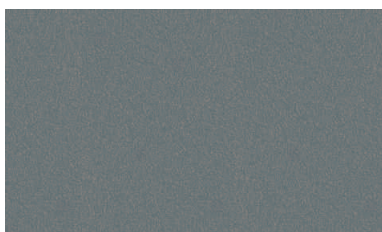
White Matt (RAL 9010)



Sirius Matt (RAL 9006)



Orion Matt (RAL 9007)



Zeus Matt

Pour plus d'information visitez :  
[www.colorcoat-online.com](http://www.colorcoat-online.com)  
ou veuillez contacter la ligne  
d'assistance Colorcoat Connection®  
+33 (0)3 27 530 569 (FR)  
+32 (0)3 2808016 (BE)

# Options de produit

## Spécifications

Pour bénéficier de la tranquillité que vous apporte un produit Tata Steel fabriqué à l'aide de techniques rigoureuses, et mis à l'épreuve dans le monde entier, assurez-vous que Colorcoat® ainsi que le nom du produit individuel sont spécifiés : Colorcoat Prisma® de Tata Steel avec substrat métallique.

## Autres couleurs

En raison des performances de couleur exceptionnelles de Colorcoat Prisma®, d'autres couleurs ne figurant pas sur le nuancier sont disponibles. Elles comprennent les couleurs fortement pigmentées, comme les rouges et oranges, moyennant un supplément et sous réserve d'une quantité minimale à la commande.

## Option double face

Colorcoat Prisma® est proposé en standard avec un revêtement verso aux performances supérieures, mais est également disponible en version double face, dans des couleurs limitées, pour l'envers.

Pour tout renseignement, veuillez contacter la ligne d'assistance Colorcoat Connection®.



[www.colorcoat-online.com](http://www.colorcoat-online.com)

**Marques commerciales de Tata Steel**

Aquarius, Atlantis, Colorcoat, Colorcoat Connection, Colorcoat Prisma, Compass, Confidex, Hamlet, Helios, Kronos, Orion, Pegasus, Répertoire, Seren, Sirius et Zeus sont des marques commerciales de Tata Steel.

Bien qu'elles se soient efforcées d'assurer l'exactitude des informations contenues dans la présente publication, la société Tata Steel Europe Limited et ses filiales déclinent toute responsabilité pour les erreurs ou des informations qui s'avèreraient être trompeuses.

Avant d'utiliser des produits fabriqués et services assurés par Tata Steel Europe Limited et ses filiales, les clients doivent en vérifier l'aptitude pour leurs applications.

Contact pour informations commerciales :

**Tata Steel**

**Maubeuge**

22, avenue Jean de Béco  
BP 12099 Louvroil  
59606 Maubeuge Cedex  
France

**Tata Steel**

**Belgium Services n.v.**

Coremansstraat 34  
2600 Berchem  
Belgique

**Ligne d'assistance Colorcoat Connection®**

E: [Colorcoat.ConnectionEU@tatasteelurope.com](mailto:Colorcoat.ConnectionEU@tatasteelurope.com)  
France

Belgique

T : +33 (0)3 27 530 569

T : +32 (0)3 2808016

Tata Steel UK Limited is registered in England under number 2280000 with registered office at 18 Grosvenor Place, London, SW1X 7HS.

Copyright 2021 Tata Steel UK Limited  
Language French 0721