

TATA STEEL



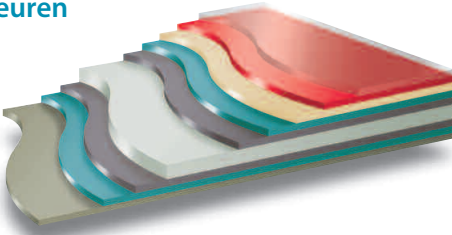
Colorcoat Prisma®
Duurzame esthetiek.
Gegarandeerd.

Prestaties

Galvalloy™

Colorcoat Prisma® maakt gebruik van de unieke en in de praktijk bewezen metallische deklaag Galvalloy™ van Tata Steel. Galvalloy™ wordt vervaardigd van een speciale mix van 95% zink (Zn) en 5% aluminium (Al), die voldoet aan de EN-norm 10346:2015. De zorgvuldig uitgewerkte verhouding tussen de aandelen zink en aluminium in Galvalloy™ staan garant voor een verhoogde corrosiebescherming in vergelijking met conventioneel dompelverzinkt staal (HDG), zelfs bij beschadigingen en snijkanten.

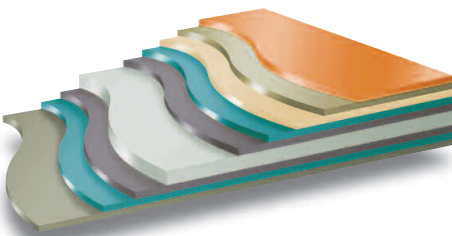
Colorcoat Prisma® Uni, Metallics en Matt kleuren



Hoofdpunten

| | |
|---|-----------------------------------|
| ■ Extra beschermingslaag, 15µm, transparant | ■ Stalen substraat |
| ■ Kleurlaag 25µm, met polyamide korrels | ■ Galvalloy™ metallische deklaag |
| ■ Corrosiebestendige primer, 25µm | ■ Voorbehandeling |
| ■ Voorbehandeling | ■ Hoogwaardige toplaag onderzijde |
| ■ Galvalloy™ metallische deklaag | |

Colorcoat Prisma® Element kleuren



Hoofdpunten

| | |
|---|-----------------------------------|
| ■ Extra beschermingslaag 10 µm, transparant of gekleurd | ■ Stalen substraat |
| ■ Gekleurde of basispolymeerlaag, 20µm | ■ Galvalloy™ metallische deklaag |
| ■ Corrosiebestendige primer, 10 µm | ■ Voorbehandeling |
| ■ Voorbehandeling | ■ Hoogwaardige toplaag onderzijde |
| ■ Galvalloy™ metallische deklaag | |

Voor meer details en eigenschappen omtrent Colorcoat Prisma® in Textured uitvoering, verwijzen wij naar de specifieke documentatie.

Typische eigenschappen

| Colorcoat Prisma® | Testnorm | | |
|--|--------------------------|------------------------------|--|
| Nominale dikte organische coating: Uni, Metallics en Matt Elements | (µm)* (µm)* | 65 40 | EN 13523-1 EN 13523-1 |
| Glansgraad (60°): Uni en Metallics Matt Elements | (%) (%) (%) | 25-35 <10 30-40 | EN 13523-2 EN 13523-2 EN 13523-2 |
| Krasbestendigheid: Uni, Metallics en Matt Elements | (g) (g) | >3000 >2500 | EN 13523-12 EN 13523-12 |
| Slijtvastheid: Taber CS10 2x 1kg, 250 Rev) Uni, Metallics en Matt Elements | (mg) (mg) | <15 <15 | EN 13523-16 EN 13523-16 |
| Flexibiliteit: Minimale buigradius Valproef Hechting (ruitjestest) Potloodhardheid | (T) (J) (%) (%) | 0.5T@16°C ≥18 100 H | EN 13523-7 EN 13523-5 EN 13523-6 EN 13523-4 |
| Maximale continue gebruikstemperatuur | (°C) | 90 | |
| Corrosieweerstand: Zoutsproei Condensetest | (u) (u) | 1000 5000 | EN 13523-8 EN 13523-25 |
| Categorie corrosieweerstand | | RC5+ | EN 10169:2022 |
| UV bestendigheid | | Ruv5 | EN 10169:2022 |
| Interne omgevingsclassificatie | | CPI5 | EN 10169:2022 |

*µm = micron

Opmerkingen

- De cijfers in deze tabel zijn gemiddelde eigenschappen en vormen geen specificatie. De cijfers hebben betrekking op de bovenlaag. Gedetailleerde informatie over de testmethodes kunt u vinden op www.colorcoat-online.com
- Voor een informatieblad over de gezondheid en veiligheid kunt u contact opnemen met de Colorcoat Connection® helpline.

Brandveiligheid

Reactie bij brand

Colorcoat Prisma® inclusief Colorcoat Prisma® Element-kleuren zijn getest volgens EN 13823 en EN ISO 1716 en kunnen worden geclassificeerd volgens EN 13501-1 as A1. Deze classificatie geldt voor alle diktes ≥ 0,4mm en voor alle kleuren in het productassortiment voor enkelzijdige producten.

Prestaties van dakbedekkingen

Colorcoat Prisma® inclusief Colorcoat Prisma® Element-kleuren worden geacht zonder verdere tests te voldoen aan de eisen voor het gedrag van dakbedekkingsproducten bij een brand vanaf de buitenzijde, volgens Beschikking 2000/553/EC van de Commissie. Dit geldt voor alle diktes ≥ 0,4mm en voor alle kleuren in het productassortiment voor enkelzijdige en dubbelzijdige producten.

Gegarandeerde gemoedsrust

Confidex® Garantie

Confidex® is de productprestatiegarantie voor Colorcoat Prisma® bij gebruik als externe conventionele gebouwbekleding, namelijk dak- en gevelbekleding met gebruik van enkelschalige toepassing, opbouwsystemen of sandwichpaneelconstructies bij industriële en commerciële gebouwen.

Confidex® biedt de meest uitgebreide garantie voor voorgelakte staalproducten in Europa, waarbij Colorcoat Prisma® tot maximaal 40 jaar wordt gegarandeerd.

De Confidex® Garantie is projectspecifiek en biedt, na registratie online, een contractuele overeenkomst tussen Tata Steel en de gebouweigenaar. In het geval van een claim wordt dit direct met Tata Steel afgehandeld en niet via een andere tussenpersoon in de distributieketen. Daarmee bespaart u tijd en geld. Bovendien is deze overeenkomst overdraagbaar, en bij een wisseling van gebouweigenaar hoeft slechts het formulier aan de achterzijde van het garantiecertificaat te worden ingevuld.

Wie registreert?

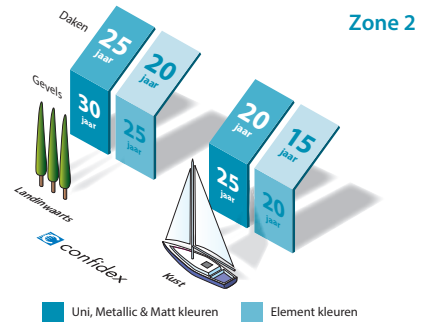
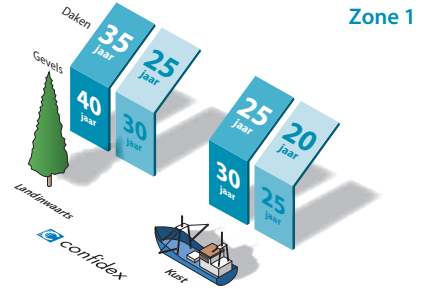
Dat is meestal het montagebedrijf of de fabrikant van het bekledingssysteem, maar elke partij in de distributieketen kan online registreren via: www.colorcoat-online.nl/registreren

Als u wilt controleren of uw pand is geregistreerd, kunt u contact opnemen met de Colorcoat Connection® helpline op +31 (0) 251 492206 (NL) of +32 (0) 3 2808016 (B).



- Noordelijk Europa – Zone 1
- Zuidelijk Europa – Zone 2
- Voor informatie over gebieden buiten de Confidex® zones kunt u contact opnemen met de Colorcoat Connection® helpline.

Confidex® looptijden



Opmerkingen

- De cijfers onder het kopje 'Kust' gelden voor gebouwen binnen 1km vanaf een kustlijn.
- De volledige voorwaarden van de Confidex® Garantie staan vermeld op het aanvraagformulier, dat online verkrijgbaar is via www.colorcoat-online.nl/registreren.
- De garantie is alleen geldig als Confidex® binnen 3 maanden na de voltooiingsdatum van het pand is geregistreerd.
- De looptijden van de Confidex® Garantie in bovenstaand diagram gelden voor Zone 1 en Zone 2. Voor meer informatie over andere zones kunt u contact opnemen met de Colorcoat Connection® helpline.

Colorcoat Prisma® Solid-, Metallic- en Matt-kleuren omvatten nu de uitgebreide Confidex® Garantie voor het voorbereide staal dat zich onder de fotovoltaïsche (PV) framemodules op een dak of muur bevindt. Dit geeft de gebouweigenaar het vertrouwen dat het product gegarandeerd presteert voor dezelfde duur van maximaal 40 jaar.

Een doorbraak in kleur

Vanwege de uitzonderlijke esthetische eigenschappen van Colorcoat Prisma® is een unieke kleurgarantie opgenomen in de Confidex® Garantie tot 20 jaar voor de gebieden in Zone 1 en tot 15 jaar voor Zone 2 (zie algemene voorwaarden). Dit omvat alle 29 standaardkleuren van het palet, onder voorbehoud van locatie en gebruik. Voor meer informatie kunt u contact opnemen met de Colorcoat Connection® helpline op +31 (0) 251 492206 (NL) of +32 (0) 3 2808016 (B).

Onafhankelijke certificering

Gecertificeerd door de British Board of Agrément

De langetermijnprestaties van Colorcoat Prisma® zijn erkend door middel van het BBA-certificaat 91/2717, dat geldt voor het gebruik van het product als gevel- of dakbekleding of voor gebruik in het interieur bij plafonds en wanden. *“De coating en metaal-behandeling van Colorcoat Prisma® beschermen het staalsubstraat meer dan 40 jaar lang tegen erosie in normale industriële, stedelijke en landelijke omgevingen”.*

Getest volgens de GOST-normen

Colorcoat Prisma® is in Rusland getest door MISIS, die heeft geconcludeerd dat op grond van gebruik onder zware klimatologische omstandigheden (bijvoorbeeld in kustgebieden) in gemiddeld belastende omgevingen, de functionele en esthetische eigenschappen van het product niet veranderen bij toepassing in zuidelijke en noordelijke Russische gebieden, met temperatuurschommelingen tussen +60 en -60 graden Celsius.

U-mark certificering

Colorcoat Prisma® wordt in overeenstemming met DIN 55634 getest door het Karlsruher Institut für Technologie.

ASTM

Colorcoat Prisma® is ook getest op basis van een aantal essentiële ASTM-testnormen voor corrosie en UV-bestendigheid. Neem s.v.p. contact met ons op voor markten waar ASTM-testresultaten worden vereist.

Duurzaamheid

Milieuvriendelijke product Verklaringen

Tata Steel heeft een Environmental Product Declaration (EPD) gepubliceerd voor Colorcoat Prisma® die voldoet aan EN 15804 en ISO 14025. Ga naar www.colorcoat-online.com/epd voor meer informatie.

BES 6001 - Verantwoord inkopen

Bij Tata Steel zetten we ons in om de producten te maken waaraan de maatschappij behoefte heeft én om die zo verantwoord mogelijk te vervaardigen. Onze inzet voor duurzaamheid betekent tevens dat we de impact en bijdragen van onze producten gedurende de totale levensduur actief bewaken, samen met onze leveranciers, binnen onze eigen bedrijfsactiviteiten, via de distributieketens die wij bedienen en door verantwoordelijkheid te nemen voor het recyclen van staal. Colorcoat Prisma® is gecertificeerd conform de norm BES 6001 van het Building Research Establishment voor verantwoorde inkoop van materialen. Daarmee versterken we onze inzet voor duurzaamheid.

BREEAM and LEED

Environmental Product Declarations - conform EN15804 - voor Supply Chain Partner beplatingssystemen met gebruikmaking van Colorcoat Prisma® en onafhankelijke accreditatie van de prestaties van derden staan garant voor een kan u helpen van uw bouwcertificerings-programma's zoals LEED en BREEAM.

Onze productievervestiging heeft een milieubeheersysteem dat is gecertificeerd volgens ISO 14001 en ISO 50001 Energiebeheer.



Colorcoat® services

Het merk Colorcoat® staat voor kwaliteit en expertise op het gebied van stalen dak- en gevelbekleding. Exclusief van Tata Steel. Colorcoat® producten worden ondersteund door een uitgebreide service en technisch advies.

Colorcoat® technisch supportteam

Als u een gebouw bouwt conform specifieke duurzaamheidseisen of prestatiecriteria, biedt ons team van specialisten u de helpende hand om vragen te beantwoorden over ons scala van systemen voor metalen gebouwbekledingen; zo weet u zeker dat u mag rekenen op de juiste oplossing voor uw gebouw. Bel gerust de Colorcoat Connection® helpline om een bezoek aan te vragen van de adviseur in uw regio.

Colorcoat Connection® helpline

Onze toegewijde helpline biedt direct en helder advies en begeleiding over toepassen van voorgelakt staal. U bereikt ons op +31 (0) 251 492206 (NL) of +32 (0) 3 2808016 (B).

Monsters

Van alle kleuren zijn monsters beschikbaar. Wilt u zich een beter beeld vormen van kleur en effect? Vraag dan monsters aan bij de Colorcoat Connection® helpline of online via www.colorcoat-online.com



Kleurconsistentie

Als kleurconsistentie een kritieke factor is, dienen alle bekledingsproducten voor een bepaalde bouwlaag uit dezelfde productieorder te komen. Alle metallic- en Elements-kleuren vertonen een bepaalde mate van richtingsgevoeligheid, ook wel vleug genoemd.

Match van componenten

Indien accessoires van andere materialen qua kleur moeten passen bij de dak- of wandbekleding, zijn de fysieke profielen of panelen die op de bouwplaats worden aangeleverd - of materiaal uit dezelfde partij - de beste referentie.

Repertoire®

Als extra service kunnen wij een unieke kleur voor uw gebouw creëren, bijvoorbeeld voor een opvallende verschijning van uw gebouw of als het juist meer moet opgaan in de omgeving. Via onze Repertoire® kleuradviesdienst kunnen wij vrijwel alle Uni kleuren voor de gevel- of dakbekleding van uw gebouw met elkaar matchen; bij een bestelling van minimaal 5.000m² kunnen we kleuren produceren op basis van monsters of kleurreferenties. Voor alle Repertoire® Uni kleuren geldt de van toepassing zijnde looptijd van de Confidex® Garantie. De kleurgarantie is niet beschikbaar voor Repertoire® kleuren.

Colorcoat® Compass

Colorcoat® Compass is een digitaal kleursysteem, het is nu beschikbaar via de vertegenwoordigers van Tata Steel en de geselecteerde Colorcoat® leveranciers. Met behulp van dit systeem kunnen ontwerpers objecten scannen om specifieke kleuren te matchen, de standaard- en eerder gematchte kleuren opzoeken of met behulp van RAL of British Standard kleurcodes te zoeken om een gefundeerde kleurkeuze te maken op basis van beschikbaarheid, uitvoerbaarheid en garantieniveau.

Beschikbaarheid van kleuren

Kleurreferentietabel

| Kleur | BS | RAL | SRI | SSST |
|--------------|-------|------|-----|------|
| Pegasus | * | * | 28 | 72 |
| Aquarius | * | * | 50 | 64 |
| Atlantis | * | * | 10 | 78 |
| Helios | * | * | 19 | 75 |
| Kronos | * | * | 2 | 82 |
| Sirius | * | 9006 | 50 | 63 |
| Orion | * | 9007 | 24 | 73 |
| Zeus | * | * | 19 | 75 |
| Ephyra | * | * | 38 | 68 |
| Ariana | * | * | 17 | 76 |
| Hamlet | * | 9002 | 73 | 55 |
| Cream | * | 1015 | 77 | 53 |
| Oxide Red† | * | 3009 | 20 | 75 |
| Sargasso | * | 5003 | 5 | 81 |
| Black | 00E53 | 9005 | 0 | 82 |
| White | 00E55 | 9010 | 95 | 46 |
| Oyster | * | 7035 | 61 | 60 |
| Alaska Grey | * | 7000 | 21 | 74 |
| Slate Grey | * | 7012 | 11 | 78 |
| Anthracite | * | 7016 | 5 | 81 |
| Seren White | * | * | 90 | 48 |
| Seren Silver | * | * | 49 | 64 |
| Seren Gold | * | * | 51 | 63 |
| Seren Copper | * | * | 41 | 67 |
| Seren Black | * | * | 0 | 83 |
| White Matt | * | 9010 | 91 | 48 |
| Sirius Matt | * | 9006 | 52 | 63 |
| Orion Matt | * | 9007 | 20 | 75 |
| Zeus Matt | * | * | 20 | 74 |

RAL-referenties

4-cijferige codes zijn RAL Classic-referenties.

De British Standard of RAL referenties die worden genoemd in de tabel vertegenwoordigen de kleuren die het dichtst in de buurt komen van de Colorcoat Prisma® kleuren, maar komen niet noodzakelijkerwijs exact overeen.

* Voor deze kleuren bestaan geen equivalente referenties van BS/RAL.

† Hier geldt een meerprijs.

SRI – Solar Reflective Index conform ASTM E 1980.

SSST – Steady State Surface Temperature conform ASTM E 1980.

Solar Reflectance Index (SRI) en Steady State Surface Temperature (SSST)

De Solar Reflectance Index en Steady State Surface Temperature zijn conform ASTM E 1980 bepaald voor elk van de 29 standaardkleuren met gebruikmaking van de gemiddelde windsnelheidscoëfficiënt en reflectie- en emissiviteitswaarden. Zonnereflectiviteit of reflectie is het vermogen van een materiaal om zonne-energie vanaf zijn oppervlak terug te kaatsen naar de atmosfeer; hoe hoger de SRI-waarde, des te groter het vermogen van de Colorcoat Prisma® kleur om de zonnestraling te reflecteren.

Afhankelijk van de pigmentkeuze hebben de kleuren uiteenlopende SSST-waarden; witte kleuren hebben de laagste waarde, zwarte kleuren de hoogste, terwijl de overige kleuren zich tussen die twee uitersten bewegen.

Thermische emissiviteit (volgens ASTM E 1980) en lichtreflectiewaarden (LRV) (volgens BS 8493:2008+A1:2010) zijn ook beschikbaar voor de standaardkleuren. Hiervoor kunt u contact opnemen met de Colorcoat Connection®-hulplijn.

REACH

Bij de productie van Colorcoat Prisma® blijven de oppervlaktebehandeling en primer vrij van chromaten, inclusief chroom 6 (stoffen die worden vermeld in Bijlage XIV bij de lijst van REACH) en het product voldoet volledig aan de huidige REACH-wetgeving. Updates van verplichtingen vanwege REACH zijn beschikbaar om onze klanten te helpen; dat geldt tevens voor productgezondheids- en veiligheidsinformatiebladen.



Fotobron: Atlas Weathering Services Group – laboratorium in Zuid-Florida

Ga voor meer informatie naar:
www.colorcoat-online.com of bel:
de Colorcoat Connection® helpline
op nummer +31 (0) 251 492206 (NL)
of +32 (0) 3 2808016 (B)

Colorcoat Prisma®

Inleiding

Colorcoat Prisma® maakt een grote stap dankzij de toepassing van hoogwaardige drielaagse productietechnologie voor het realiseren van een geoptimaliseerd, robuust en chroomvrij voorgelakt staalproduct.

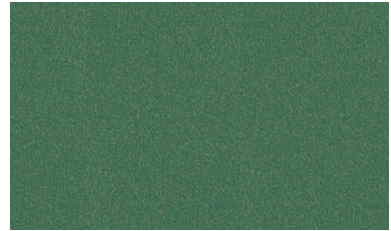
Dankzij deze ontwikkeling in productie en uitgebreide testen kunnen wij Colorcoat Prisma® aanbieden in een aanzienlijk uitgebreid programma van kleuren en effecten, inclusief natuurlijke metalen tinten, inclusief Confidex® Garantie tot 40 jaar en kleurstabiliteit voor standaardkleuren tot 20 jaar.

Colorcoat Prisma® verlegt niet alleen op unieke wijze de grenzen voor UV-prestaties, maar overstijgt tevens de hoogste Europese normen voor corrosiebestendigheid. Daarom is dit product de ideale keuze voor commerciële panden, winkel- en opslaggebouwen, de publieke sector en panden met een superieure esthetische uitstraling, stuk voor stuk gericht op duurzaam gebruik.

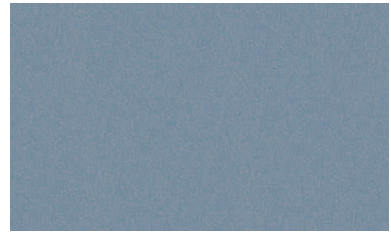
Productvoordelen

- 3-laags coatingtechnologie, die verbeterde esthetiek, langetermijnprestaties en duurzaamheid biedt.
- De Solid-, Metallic-, Matt- en Element-kleuren voldoen aan Ruv5 en RC5+ volgens EN 10169:2022, wat duidt op een uitstekende kleur- en glansretentie en corrosiebestendigheid.
- Confidex® Garantie voor maximaal 40 jaar voor de weerszijde van industriële en commerciële gebouwen zonder inspectie of onderhoud om de geldigheid ervan te behouden, behalve wanneer het wordt gebruikt op een dak of muur met een fotovoltaïsche installatie (PV-installatie).
- Kan worden gebruikt onder fotovoltaïsche framemodules (PV-framemodules) zonder vermindering van de garantietermijn, zodat alle delen van het dak of de muur voor dezelfde duur worden bedekt.
- Geoptimaliseerde Galvalloy™ metallische deklaag voor superieure corrosieweerstand, ook op de snijkanten.
- Onafhankelijk getest voor vrijwaring van Volatile Organic Compounds (VOC) conform EN ISO 16000-9, compleet met A+ rating.
- Voldoet volledig aan REACH; vrij van chromaten, inclusief chroom 6.
- Geproduceerd in het VK. Gecertificeerd conform BES 6001 Responsible Sourcing Standard.
- 100% ondersteuning van BREEAM- & LEED-certificering.
- Robuuste en duurzame toplaag voor gemakkelijker hanteren en verwerken.
- Gemakkelijke tracering dankzij merkvermelding op achterzijde.

Speciale metallics



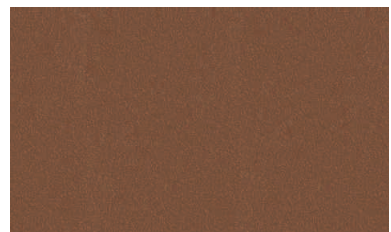
Pegasus



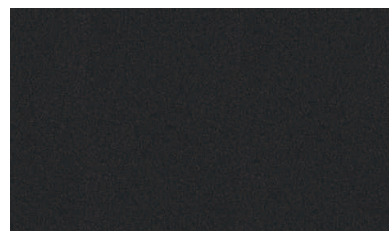
Aquarius



Atlantis

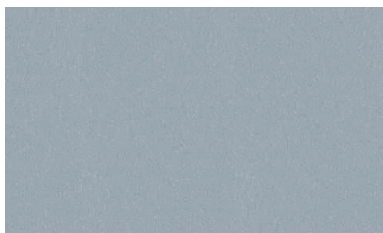


Helios

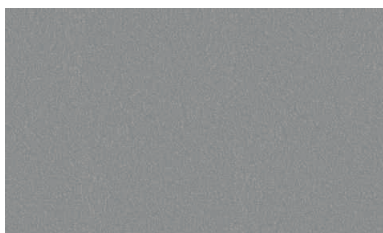


Kronos

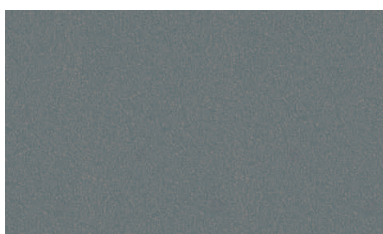
Speciale metallics



Sirius (RAL 9006)



Orion (RAL 9007)



Zeus

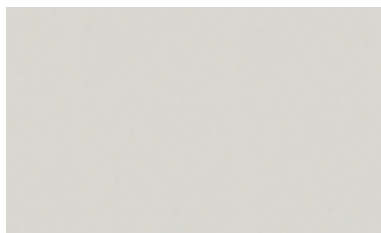


Ephyra

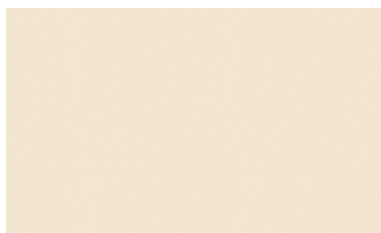


Ariana

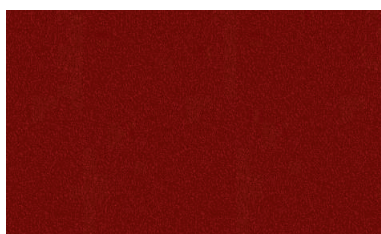
Uni kleuren



Hamlet (RAL 9002)



Cream (RAL 1015)



Oxide Red† (RAL 3009)

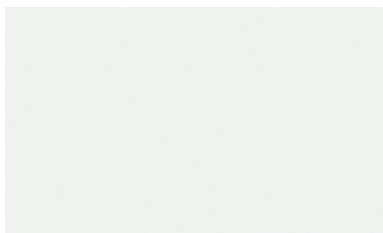


Sargasso (RAL 5003)

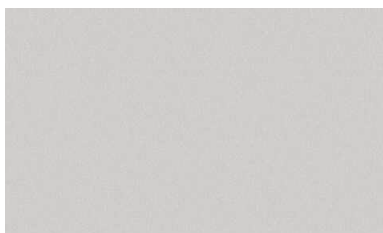


Black (RAL 9005)

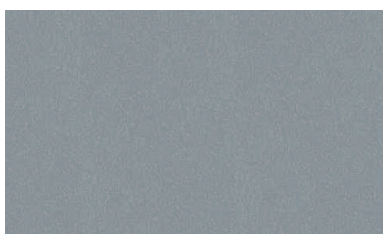
Uni kleuren



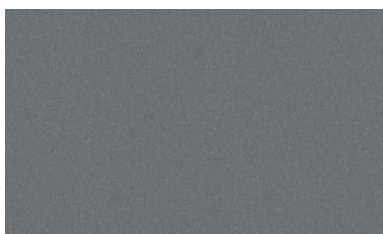
White (RAL 9010)



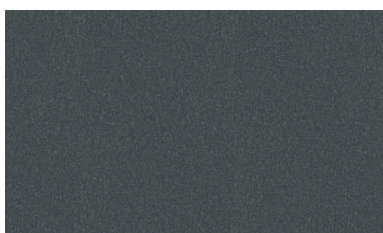
Oyster (RAL 7035)



Alaska Grey (RAL 7000)

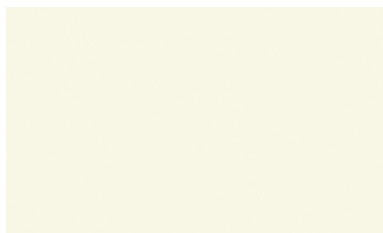


Slate Grey (RAL 7012)

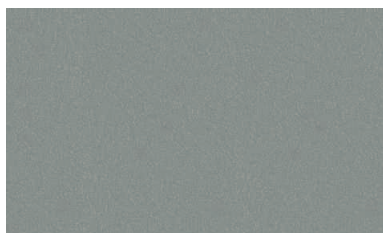


Anthracite (RAL 7016)

Elements



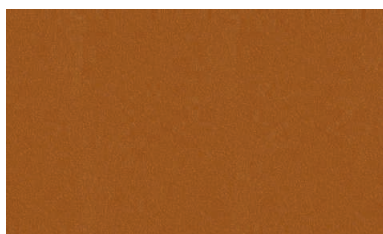
Seren White



Seren Silver



Seren Gold

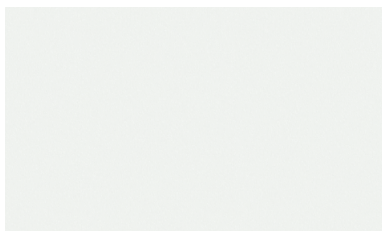


Seren Copper

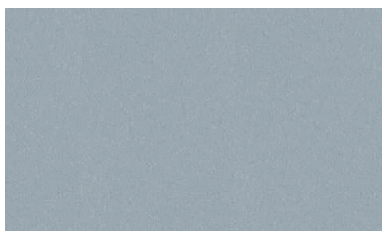


Seren Black

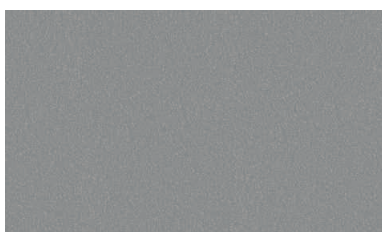
Matt kleuren



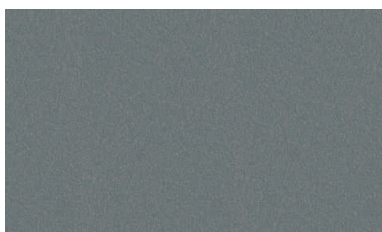
White Matt (RAL 9010)



Sirius Matt (RAL 9006)



Orion Matt (RAL 9007)



Zeus Matt

Productopties

Specificatie

Als u voor uw toepassing de zekerheid wilt hebben van een product dat met zorg is vervaardigd en wereldwijd is getest, let er dan op dat zowel Colorcoat® als de individuele productnaam worden vermeld: Colorcoat Prisma® van Tata Steel met Galvalloy™ metallische deklaag.

Overige kleuren

Dankzij de uitzonderlijke kleurprestaties van Colorcoat Prisma® zijn er - bij minimale ordervolumes en tegen een meerprijs - ook nog andere kleuren leverbaar die niet op de kleurenkaart staan, waaronder zwaar gepigmenteerde kleuren zoals rood en oranje.

Dubbelzijdige optie

Colorcoat Prisma® wordt standaard geleverd met een hoogwaardige backing coat, maar is voor een beperkte kleurenreeks tevens beschikbaar in een dubbelzijdige uitvoering.

Neem voor meer informatie contact op met de Colorcoat Connection® helpline op nummer +31 (0) 251 492206 (NL) of +32 (0) 3 2808016 (B).



Ga voor meer informatie naar:
www.colorcoat-online.com of bel:
de Colorcoat Connection® helpline
op nummer +31 (0) 251 492206 (NL)
of +32 (0) 3 2808016 (B)

www.colorcoat-online.com

Handelsmerken van Tata Steel

Aquarius, Atlantis, Colorcoat, Colorcoat Connection, Colorcoat Prisma, Compass, Confidex, Galvalloy, Hamlet, Helios, Kronos, Orion, Pegasus, Repertoire, Seren, Sirius en Zeus zijn handelsmerken van Tata Steel.

Waar de Colorcoat Connection® helpline zorg draagt bij het verstrekken van informatie of advies, doet zij dit alleen op basis van de geleverde feiten. Tata Steel Europe Limited en haar dochterondernemingen aanvaarden geen enkele aansprakelijkheid voor het verstrekken van onjuiste, misleidende of onvolledige informatie of advies of enig vertrouwen gebaseerd op dergelijke informatie of advies. De ontvanger dient zich te vergewissen van de juistheid en geschiktheid van enige informatie of advies voordat u erop vertrouwt.

Hoewel er voor is gezorgd dat de informatie in deze publicatie juist is, aanvaarden noch Tata Steel, noch haar dochterondernemingen, verantwoordelijkheid of aansprakelijkheid voor fouten of voor informatie die als misleidend wordt beschouwd. Suggesties voor, of beschrijvingen van, het eindgebruik of de toepassing van producten of werkwijzen dienen alleen ter informatie en Tata Steel Europe Limited en zijn dochterondernemingen wijzen alle aansprakelijkheid met betrekking hiertoe af.

Voorafgaand aan het gebruik van producten of diensten geleverd of geproduceerd door Tata Steel en haar dochterondernemingen, dienen de klanten zich te overtuigen van hun geschiktheid.



Scan voor de laatste versie van dit document.

Contactgegevens Verkoop:

Tata Steel

Shotton Works, Deeside
Flintshire CH5 2NH. UK

Tata Steel Belgium

Coremansstraat 34
2600 Berchem

Colorcoat Connection® helpline

E: Colorcoat.ConnectionEU@tatasteelurope.com

Nederland

België

T: +31 (0) 251 492206

T: +32 (0) 3 2808016

Copyright 2023 Tata Steel UK Limited.

Registered Office: 18 Grosvenor Place, London, SW1X 7HS.

Registered in England No. 2280000

Language Dutch 0423