

TATA STEEL



Colorcoat Prisma[®]

Estética que dura.

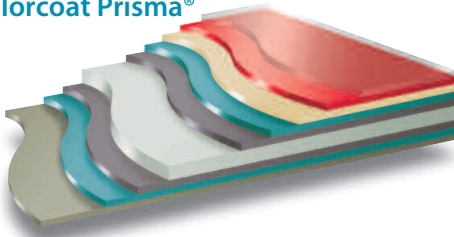
Garantizada.

Rendimiento

Galvalloy™

Colorcoat Prisma® utiliza el exclusivo y probado revestimiento metálico Galvalloy™ de Tata Steel. Galvalloy™ está fabricado con una mezcla especial de un 95% de zinc (Zn) y un 5% de aluminio (Al), según EN 10346:2015. Las proporciones cuidadosamente desarrolladas de zinc y aluminio de Galvalloy™ ofrecen una combinación de mayor barrera de protección y galvanizado si se compara con los revestimientos convencionales Hot Dip Galv (HDG) y proporciona una protección inigualable frente a la corrosión, incluso en los cantos.

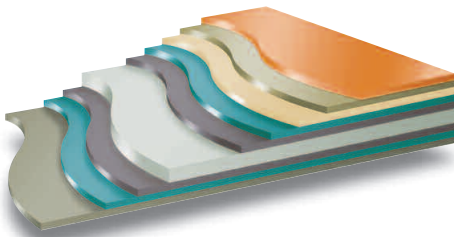
Colores sólidos, metálicos y mates Colorcoat Prisma®



Clave

■ Capa transparente protectora adicional de 15µm	■ Sustrato base de acero
■ Capa de color de 25 µm con perlas de poliamida	■ Revestimiento metálico Galvalloy™
■ Imprimación resistente a la corrosión de 25µm	■ Pre-tratamiento
■ Pre-tratamiento	■ Capa de refuerzo de alto rendimiento
■ Revestimiento metálico Galvalloy™	

Elements Colorcoat Prisma®



Clave

■ Capa transparente o de color protectora adicional de 10µm	■ Sustrato base de acero
■ Capa base de color o polimérica de 20µm	■ Revestimiento metálico Galvalloy™
■ Imprimación resistente a la corrosión de 10µm	■ Pre-tratamiento
■ Pre-tratamiento	■ Capa de refuerzo de alto rendimiento
■ Revestimiento metálico Galvalloy™	

Propiedades típicas

Colorcoat Prisma®		Prueba estándar	
Espesor nominal del revestimiento orgánico Sólidos, metálicos y mates Elements	(µm)* (µm)*	65 40	EN 13523-1 EN 13523-1
Brillo especular (60°): Sólidos y metálicos Mates Elements	(%) (%) (%)	25-35 <10 30-40	EN 13523-2 EN 13523-2 EN 13523-2
Resistencia al rayado: Sólidos, metálicos y mates Elements	(g) (g)	>3000 >2500	EN 13523-12 EN 13523-12
Resistencia a la abrasión: (Taber, 250 rev, 2kg, CS10) Sólidos, metálicos y mates Elements	(mg) (mg)	<15 <15	EN 13523-16 EN 13523-16
Flexibilidad: Radio de curvatura mínimo Impacto inverso Adhesión (trama transversal) Dureza del lápiz	(T) (J) (%) H	0.5T@16°C ≥18 100 H	EN 13523-7 EN 13523-5 EN 13523-6 EN 13523-4
Temperatura operativa continua máxima	(°C)	90	
Resistencia a la corrosión: Niebla salina Humedad	(h) (h)	1000 1500	EN 13523-8 EN 13523-26
Categoría de resistencia a la corrosión		RC5 CPI5	EN 10169
Categoría UV		Ruv4	EN 10169

*µm = micra

Notas

- Las cifras facilitadas en esta tabla corresponden a propiedades típicas y no constituyen una especificación. Probado según EN 13523. Para los detalles sobre los métodos de prueba, visite www.colorcoat-online.com
- Para las hojas de datos relativas a salud y seguridad, contacte con la línea de asistencia +34 (0) 914 252 910.

Comportamiento frente al fuego

Reacción frente al fuego

Colorcoat Prisma® está clasificado de acuerdo con EN 13501-1:2007 y A1:2009 como Clase A1.

Resistencia al fuego

Para los productos cubiertos por EN 14782:2005, se considera que Colorcoat Prisma® satisface, sin necesidad de comprobaciones adicionales, los requisitos relativos al comportamiento frente al fuego externo para productos de revestimiento para cubiertas de acuerdo con la Decisión de la Comisión 2000/553/EC.

Tranquilidad garantizada

Garantía Confidex®

Confidex® es la garantía de rendimiento del producto de Colorcoat Prisma®, cuando se usa en aplicaciones de protección externa de edificios convencionales, a saber, revestimientos de cubiertas y paredes que emplean una construcción de paneles compuestos, de una sola capa o de capas reforzadas en edificios industriales y comerciales.

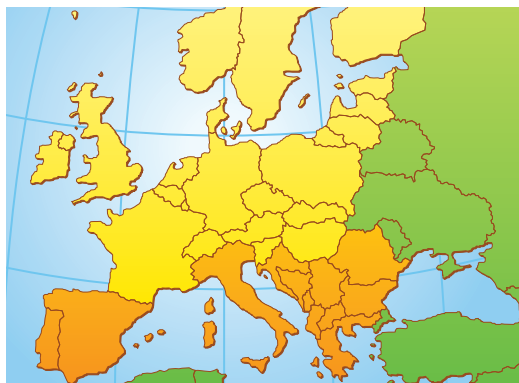
Confidex® ofrece la más amplia y prolongada garantía para el acero pre-lacado disponible en Europa con Colorcoat Prisma®, ya que está garantizado durante 30 años.

La Garantía Confidex® es específica del proyecto y en el momento del registro online se establece una relación contractual entre Tata Steel y el propietario del edificio, lo que significa que, en caso de una reclamación, el contacto con Tata Steel es directo en lugar de tener que acudir a la cadena de suministro, ahorrando tiempo y dinero. Aún más, es transferible si la propiedad del edificio cambia completando simplemente el formulario en el reverso del certificado de garantía.

¿Quién debe registrarse?

Normalmente, el contratista del revestimiento o el fabricante del sistema de revestimiento, pero cualquier implicado en la cadena de suministro puede solicitarla online en: www.colorcoat-online.com/registration

Si desea comprobar si su edificio ha sido registrado, contacte con la línea de asistencia de Tata Steel +34 (0) 914 252 910.

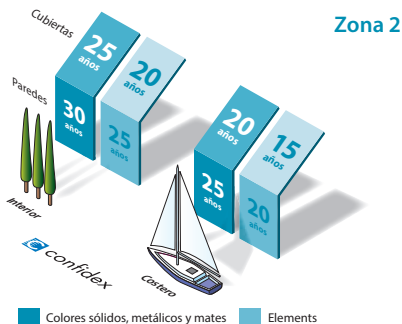
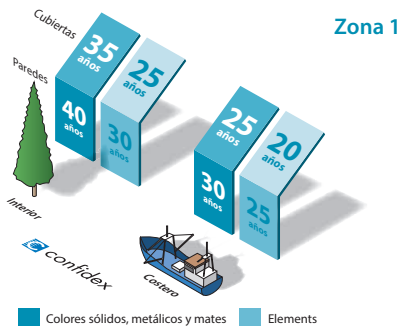


■ Norte de Europa – Zona 1

■ Sur de Europa – Zona 2

■ Para áreas fuera de las zonas Confidex®, contacte con Tata Steel para más información.

Duraciones Confidex®



Notas

1. Las cifras que aparecen debajo del título Zonas Costeras son para edificios dentro del radio de 1km de cualquier costa.
2. Las condiciones generales completas de la Garantía Confidex® están en el formulario de solicitud online, disponible en www.colorcoat-online.com/registration
3. Confidex® debe registrarse dentro del plazo de 3 meses desde la fecha de finalización del edificio para que la garantía sea válida.
4. Los periodos de la Garantía Confidex® del diagrama superior son aplicables a Zona 1 y Zona 2. Para más información sobre otras zonas visite www.colorcoat-online.com/confidexmap

Innovación en color

Debido a las propiedades estéticas superiores de Colorcoat Prisma®, solo se incluye una garantía para el color como parte de la Garantía Confidex® durante 20 años en las áreas de Zona 1 y de 15 años para Zona 2 (ver las condiciones generales). Esto incluye los 29 colores estándar de la gama, sujeto al lugar y uso. Para más información, contacte con la línea de asistencia de Tata Steel +34 (0) 914 252 910.

Certificación independiente

British Board of Agrément Certificate

El rendimiento a largo plazo de Colorcoat Prisma® ha sido reconocido en el certificado BBA 91/2717 y corresponde al uso del producto como cubierta exterior y revestimiento o capa interior. *“El revestimiento Colorcoat Prisma® y el tratamiento metálico protegerá el sustrato de acero frente a la corrosión durante un periodo de más de 40 años en entornos industriales, urbanos y rurales normales”.*

Pruebas según las normas GOST rusas

Colorcoat Prisma® ha sido probado por MISIS en Rusia que concluyó que cuando se usaba en condiciones climáticas difíciles (por ej. áreas costeras) de entornos agresivos medios, mantendría sus propiedades estéticas y funcionales intactas en las regiones del norte y sur de Rusia con temperaturas de +60 a -60 grados C.

Certificación U-mark

Colorcoat Prisma® está siendo probado por el Karlsruher Institut für Technologie según DIN 55928-8 y DIN 55634.

ASTM

Colorcoat Prisma® también ha sido probado conforme a diversas normas de pruebas ASTM claves con respecto a la corrosión y resistencia UV. Para los mercados que exigen los resultados de las pruebas ASTM, contacte con nosotros.

Sostenibilidad

Abastecimiento Responsable BES 6001

En Tata Steel estamos comprometidos con la fabricación de los productos que la sociedad necesita y en fabricarlos de la forma más responsable. Nuestro compromiso con la sostenibilidad también implica que gestionemos activamente nuestro impacto y nuestra contribución a lo largo de toda la vida útil de nuestros productos - con nuestros proveedores, dentro de nuestras propias operaciones, a través de las cadenas de suministro que servimos y asumiendo la responsabilidad del reciclaje del acero. Colorcoat Prisma® está certificado según la norma del Building Research Establishment relativa al abastecimiento responsable de materiales BES 6001. Esto refuerza nuestro compromiso con la sostenibilidad.

BREEAM y LEED

EN15804 cumple con las Declaraciones de Producto Medioambiental para los sistemas de revestimiento de los implicados en la cadena de suministro que usan Colorcoat Prisma®, y la declaración de terceros independientes relativa al rendimiento apoya plenamente sus programas de certificación de edificios, tal como LEED y BREEAM.



Servicios de Colorcoat®

La marca Colorcoat® está reconocida como la marca exclusiva de calidad y competencia en cubiertas metálicas y está sustentada por una amplia gama de servicios, asesoramiento y orientación técnica.

Equipo de soporte técnico de Colorcoat®

Si construye según las credenciales específicas de sostenibilidad o criterios de rendimiento, nuestro equipo especializado puede ofrecerle asesoramiento verdaderamente objetivo sobre una serie de sistemas de cubiertas metálicas para edificios para garantizarle la solución correcta para su edificio. Llame a la línea de asistencia de Colorcoat Connection® para solicitar una visita de su representante regional.

Línea de asistencia de Colorcoat Connection®

Esta línea de asistencia específica ofrece asesoramiento inmediato y fácilmente accesible, así como orientación sobre una serie diversa de temas relacionados con la edificación.

Documentación técnica de Colorcoat®

Hemos elaborado una serie de documentación técnica que puede ayudarle a abordar los principales problemas del diseño y la construcción de edificios.

Muestras de mano del material metálico

Las muestras de mano del material metálico están disponibles en todos los colores. Para una muestra más fidedigna del color y el efecto, solicite las muestras de mano del material metálico a través de la línea de asistencia de Colorcoat Connection® o bien online en www.colorcoat-online.com/samples

Asistencia en el color

Uniformidad del color

Si la uniformidad tonal es fundamental, todas las cubiertas destinadas a una sola evaluación deben proceder del mismo lote de producción. Todos los tonos metálicos y los colores de Elements presentan un grado de direccionalidad.

Componentes coincidentes

Si los accesorios están fabricados de otros materiales que deben coincidir en color con las cubiertas de cubiertas o paredes, la mejor referencia son los actuales perfiles o los paneles suministrados in situ, o el material procedente del mismo lote.

Repertoire®

Como servicio adicional, tanto si desea que su edificio destaque o se funda con el entorno, podemos crear una identidad única para su edificio. A través de nuestro servicio de asesoría del color Repertoire® podemos encontrar la coincidencia de casi cualquier color sólido para las paredes o tejados de su edificio, con un volumen de pedido mínimo de 5000m²; también podemos trabajar a partir de muestras físicas o de estándares de referencia. Cualquier color sólido aprobado Repertoire® tendrá la duración de la Garantía pertinente Confidex®. La garantía del color solo está disponible para los colores estándar, no para los colores Repertoire® aprobados.

Colorcoat® Compass

Colorcoat® Compass es un sistema de color digital. Este sistema permite a los diseñadores escanear objetos para hacer coincidir con colores específicos, buscar los colores estándar y previamente coincidentes, o buscar usando los códigos de color RAL o el Estándar Británico para poder tomar la decisión de color más informada basada en la disponibilidad, viabilidad y nivel de garantía.

Disponibilidad del color

Tabla de referencia de colores

Color	BS	RAL	SRI	SSST
Pegasus		*	28	72
Aquarius		*	50	64
Atlantis		*	10	78
Helios		*	19	75
Kronos		*	2	82
Sirius		9006	50	63
Orion		9007	24	73
Zeus		*	19	75
Ephyra		*	38	68
Ariana		*	17	76
Hamlet		9002	73	55
Cream		1015	77	53
Oxide Red†		3009	20	75
Sargasso		5003	5	81
Black	00E53	9005	0	82
White	00E55	9010	95	46
Oyster		7035	61	60
Alaska Grey		7000	21	74
Slate Grey		7012	11	78
Anthracite		7016	5	81
Seren White		*	90	48
Seren Silver		*	49	64
Seren Gold		*	51	63
Seren Copper		*	41	67
Seren Black		*	0	83
White Matt		9010	91	48
Sirius Matt		9006	52	63
Orion Matt		9007	20	75
Zeus Matt		*	20	74

Referencias RAL

Los números de 4 dígitos son las referencias de RAL Classic.

Los números del Estándar Británico o RAL que aparecen en la tabla, representan los colores más cercanos y no exactamente coincidentes de Colorcoat Prisma®.

* Estos colores no tienen referencias BS/RAL equivalentes.

† Se aplica un precio extra.

SRI – Índice de Reflectancia Solar según ASTM E 1980.

SSST – Temperatura de Superficie de Estado Estacionaria según ASTM E 1980.

Índice de Reflectancia Solar (SRI) y Temperatura de Superficie de Estado Estacionaria (SSST)

El Índice de Reflectancia Solar y la Temperatura de Superficie de Estado Estacionaria han sido determinados para los 29 colores estándar según ASTM E 1980 usando el coeficiente de velocidad media del viento y los valores de reflectancia y emisividad. La reflectividad o reflectancia solar es la capacidad de un material de reflejar la energía solar desde su superficie de nuevo a la atmósfera, donde cuanto más altos sean los valores SRI mayor será la capacidad de que el color Colorcoat Prisma® refleje la radiación solar.

En función de la elección del pigmento, los colores tienen un valor SSST diferente, donde los colores blancos tienen el valor más bajo, el negro el valor más alto y el resto de colores se mantienen entre estos dos extremos.

REACH

Colorcoat Prisma® se fabrica con un tratamiento de superficie y sin imprimación de cromatos incluyendo cromatos hexavalentes (sustancias incluidas en el Anexo XIV de la lista REACH) y cumple plenamente con la actual legislación REACH. Para ayudar a los clientes, están a disposición las actualizaciones de las obligaciones REACH, así como las hojas de datos de producto en materia de salud y seguridad.



Imagen cortesía de Atlas Weathering Services Group – Laboratorio del Sur de Florida

Para más información visite :
www.colorcoat-online.com

Colorcoat Prisma®

Introducción

Colorcoat Prisma® evidencia un cambio radical al utilizar la vanguardista tecnología de triple capa para crear un producto de acero pre-lacado sin cromo, robusto y optimizado.

Este desarrollo en la fabricación y las extensas pruebas posteriores, nos permiten ofrecer Colorcoat Prisma® en una gama altamente optimizada de colores y efectos; Confidex® está garantizado durante 30 años, y la estabilidad del color durante 15 años para los colores estándar.

La moderna gama de colores incluye la selección Elements de colores metálicos naturales, así como una amplia selección de inspirados tonos Mates como los Metálicos Mates, ideales para aplicaciones de fachadas.

Colorcoat Prisma® no solo supera de forma espectacular los límites de rendimiento UV, sino también los más elevados estándares europeos de resistencia frente a la corrosión. Esto lo convierte en la opción ideal para edificios comerciales, minoristas, almacenes o sector público con una estética superior construidos realmente para durar.

Beneficios del producto

- Tecnología revolucionaria de 3 capas, que aporta una estética optimizada, durabilidad y rendimiento a largo plazo.
- Garantía Confidex® de 30 años para la protección de edificios comerciales e industriales sin inspección o mantenimiento para mantener su validez.
- Garantía del color incluida como parte de la Garantía Confidex® para los colores estándar.
- Revestimiento metálico Galvalloy™ optimizado para una mayor resistencia frente a la corrosión y protección de los cantos.
- Probado de forma independiente con respecto a la liberación de compuestos orgánicos volátiles (VOC) según EN ISO 16000-9 y con clasificación A+.
- Pleno cumplimiento REACH y sin cromatos incluyendo cromo hexavalente.
- Made in the UK. Certificado según la Norma de Abastecimiento responsable de productos BES 6001.
- Plenamente certificado según BREEAM & LEED.
- Acabado robusto y duradero para una manipulación y procesamiento más fáciles.
- El marcado en el lado posterior facilita la trazabilidad.

Colores metálicos



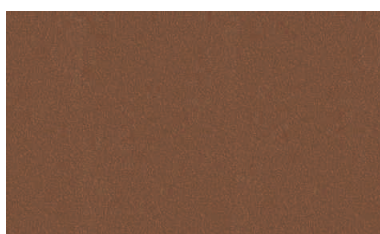
Pegasus



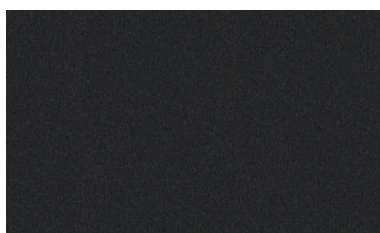
Aquarius



Atlantis



Helios



Kronos

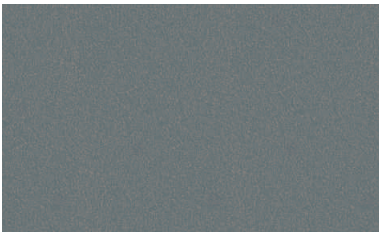
Colores sólidos



Sirius (RAL 9006)



Orion (RAL 9007)



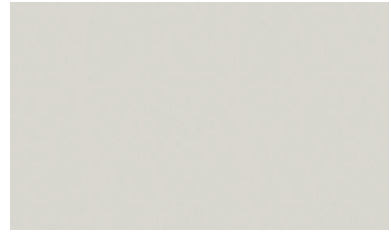
Zeus



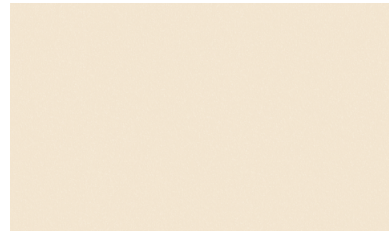
Ephyra



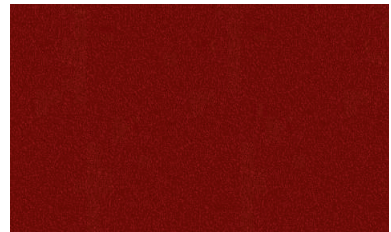
Ariana



Hamlet (RAL 9002)



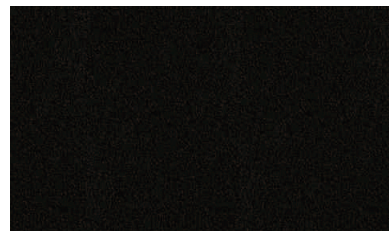
Cream (RAL 1015)



Oxide Red⁺ (RAL 3009)

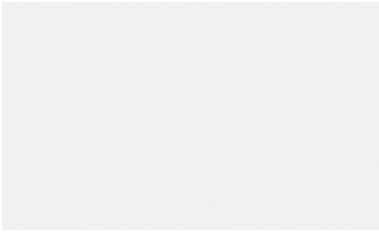


Sargasso (RAL 5003)



Black (RAL 9005)

Elements



White (RAL 9010)



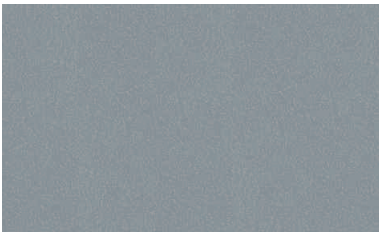
Seren White



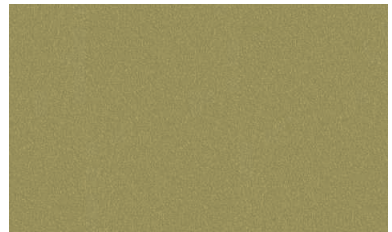
Oyster (RAL 7035)



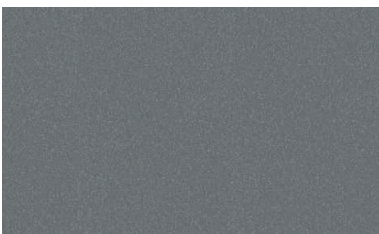
Seren Silver



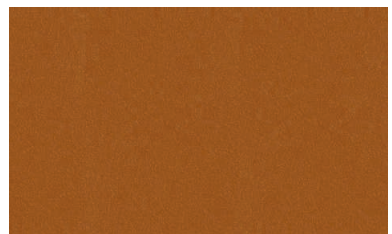
Alaska Grey (RAL 7000)



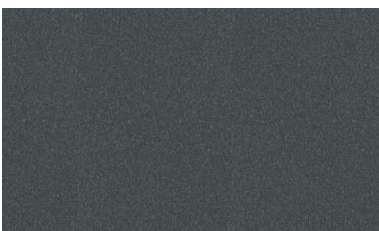
Seren Gold



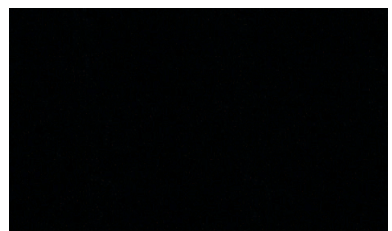
Slate Grey (RAL 7012)



Seren Copper

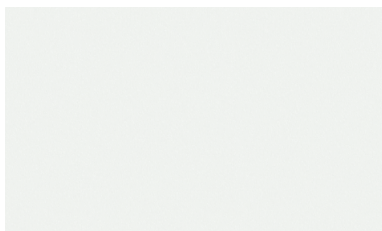


Anthracite (RAL 7016)

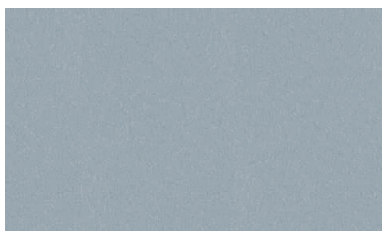


Seren Black

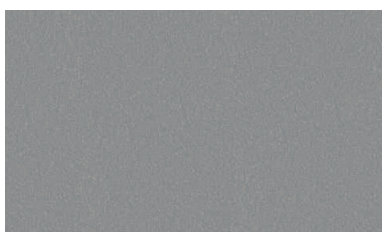
Colores mates



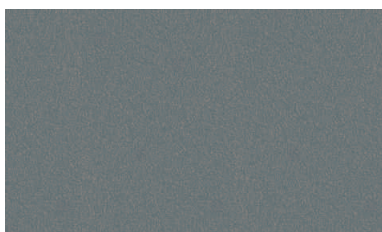
White Matt (RAL 9010)



Sirius Matt (RAL 9006)



Orion Matt (RAL 9007)



Zeus Matt

Opciones de producto

Especificación

Para garantizar la tranquilidad inherente de un producto rigurosamente fabricado y probado en todo el mundo de Tata Steel, compruebe que esté especificado como Colorcoat®, así como el nombre del producto en cuestión: Colorcoat Prisma® de Tata Steel con revestimiento metálico Galvalloy™.

Otros colores

Debido al excepcional rendimiento del color de Colorcoat Prisma®, hay disponibles otros colores aunque no aparecen en la carta de colores - estos incluyen colores altamente pigmentados como rojos y naranjas sujetos a cantidades de pedido mínimas y a costes adicionales.

Opción de doble cara

Colorcoat Prisma® está provisto con una capa de refuerzo de alto rendimiento de serie, pero también está disponible en la opción de doble cara en una gama limitada de colores para la parte posterior.

Para más información, contacte con la línea de asistencia +34 (0) 914 252 910.



Para más información visite :
www.colorcoat-online.com

www.colorcoat-online.com

Marcas comerciales de Tata Steel

Aquarius, Atlantis, Colorcoat, Colorcoat Connection, Colorcoat Prisma, Compass, Confidex, Galvalloy, Hamlet, Helios, Kronos, Orion, Pegasus, Repertoire, Seren, Sirius y Zeus son marcas comerciales de Tata Steel.

Si bien se han tomado las precauciones necesarias para garantizar que la información contenida en esta publicación sea exacta, ni Tata Steel, ni ninguna de sus filiales, aceptan ninguna responsabilidad por posibles errores o información que pueda resultar confusa.

Antes de utilizar los productos o servicios fabricados o prestados por Tata Steel Europe Limited y sus filiales, los clientes deben asegurarse de su idoneidad.

Datos de contacto de ventas

Tata Steel International Ibérica, S.A.

c/ Rosario Pino, 14-16

28020 Madrid, España

T. +34 (0) 914 252 910

E: madrid@tatasteel.com

Tata Steel UK Limited is registered in England under number 2280000 with registered office at 30 Millbank, London, SW1P 4WY.

Copyright 2017 Tata Steel UK Limited
Language Spanish 1017