

**TATA STEEL**



## **Colorcoat Prisma®**

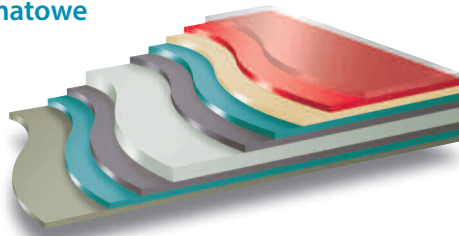
Doskonały wygląd na lata.  
Gwarantowany.

# Charakterystyka produktu










## Galvalloy™

Colorcoat Prisma® wykorzystuje unikalną, sprawdzoną powłokę metaliczną Galvalloy™ firmy Tata Steel. Galvalloy™ to specjalny stop 95% cynku (Zn) i 5% aluminium (Al), spełniający wymogi normy EN 10346:2015. Starannie dobrane proporcje cynku i aluminium w stopie Galvalloy™ tworzą wyjątkowe połączenie wzmocnionej ochrony barierowej i protektorowej w porównaniu z powłokami ze stali ocynkowanej ogniowo (HDG) oraz zapewniają niezrównaną ochronę przed korozją, nawet na krawędziach ciętych.

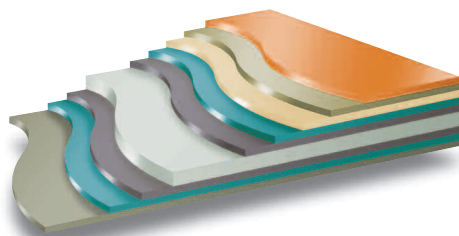
## Colorcoat Prisma® jednolite, metaliczne i matowe








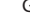



### Legenda

 Dodatkowa przezroczysta warstwa ochronna o grubości 15µm	 Bazowe podłoże stalowe
 Barwna warstwa o grubości 25µm z granulami poliamidowymi	 Powłoka metaliczna Galvalloy™
 Odporna na korozję warstwa podkładowa o grubości 25µm	 Warstwa obróbki wstępnej
 Warstwa obróbki wstępnej	 Odporna powłoka strony spodniej
 Powłoka metaliczna Galvalloy™	

## Colorcoat Prisma® Elements



### Legenda

 Dodatkowa przezroczysta lub barwiona warstwa ochronna o grubości 10µm	 Bazowe podłoże stalowe
 Warstwa barwna lub bazowa polimerowa o grubości 20µm	 Powłoka metaliczna Galvalloy™
 Odporna na korozję warstwa podkładowa o grubości 10µm	 Warstwa obróbki wstępnej
 Warstwa obróbki wstępnej	 Odporna powłoka strony spodniej
 Powłoka metaliczna Galvalloy™	

## Typowe właściwości

Colorcoat Prisma®		Test wg normy	
Nominalna grubość powłoki organicznej Jednolite, metaliczne i matowe Elements	(µm)* (µm)*	65 40	EN 13523-1 EN 13523-1
Połysk zwierciadlany (60°): Jednolite i metaliczne Matowe Elements	(%) (%) (%)	25–35 <10 30–40	EN 13523-2 EN 13523-2 EN 13523-2
Odporność na zarysowania: Jednolite, metaliczne i matowe Elements	(g) (g)	>3000 >2500	EN 13523-12 EN 13523-12
Odporność na ścieranie: (Taber, 250 obrotów, 2kg, CS10) Jednolite, metaliczne i matowe Elements	(mg) (mg)	<15 <15	EN 13523-16 EN 13523-16
Elastyczność: Minimalny promień gięcia Odporność na uderzenia Przyczepność (nacięcia krzyżkowe) Twardość ołówkowa	(T) (J) (%)	0.5T@16°C ≥18 100 H	EN 13523-7 EN 13523-5 EN 13523-6 EN 13523-4
Maksymalna temperatura ciągłej eksploatacji	(°C)	90	
Odporność na korozję: Mgła solna Wilgotność	(h) (h)	1000 1500	EN 13523-8 EN 13523-26
Kategoria odporności na korozję		RC5 CPI5	EN 10169
Kategoria odporności na promieniowanie UV		Ruv4	EN 10169

\*µm = mikrometr

### Uwagi

- Dane przedstawione w niniejszej tabeli to właściwości typowe i nie stanowią specyfikacji technicznej. Wyznaczono je poprzez testy przeprowadzone zgodnie z normą EN 13523. Szczegółowe informacje dotyczące metod testowania podano na stronie [www.colorcoat-online.com](http://www.colorcoat-online.com)
- W celu uzyskania dokumentów BHP produktu prosimy o kontakt z naszą infolinią Colorcoat Connection® pod numerem telefonu +48 (0) 58 627 46 52.

## Charakterystyka ognioodporności

### Reakcja na ogień

Błacha powlekana Colorcoat Prisma® jest sklasyfikowana jako A1 zgodnie z normą EN 13501-1:2007 i A1:2009.

### Ognioodporność

Dla produktów, których dotyczy norma EN 14782:2005, blacha powlekana Colorcoat Prisma® spełnia, bez konieczności przeprowadzania dalszych testów, wymogi w zakresie odporności pokryć dachowych na ogień zewnętrzny zgodnie z decyzją Komisji Europejskiej 2000/553/WE.

# Gwarantowany spokój

## Gwarancja Confidex®

Gwarancja Confidex® obejmuje parametry użytkowe produktu Colorcoat Prisma® w tradycyjnych zastosowaniach zewnętrznych jako pokrycia dachów i ścian budynków przemysłowych i komercyjnych, w systemach jednowarstwowych, złożonych systemach montowanych na placu budowy lub płytach warstwowych.

Confidex® stanowi najdłuższą i najbardziej kompleksową gwarancję na powlekane produkty stalowe w Europie, przy czym produkty Colorcoat Prisma® objęte są gwarancją przez okres do 40 lat.

Gwarancja Confidex® przyznawana jest na konkretny projekt i po dokonaniu rejestracji on-line zapewnia klientowi związek umowy między firmą Tata Steel a właścicielem budynku, co oznacza, że w przypadku roszczenia użytkownik kontaktuje się z firmą Tata Steel bezpośrednio, bez konieczności kontaktu z dostawcą, co przyspiesza proces reklamacji i zmniejsza jego koszt. Co więcej, istnieje możliwość przeniesienia gwarancji – w przypadku zmiany właściciela budynku, wymagane jest jedynie wypełnienie formularza na odwrocie karty gwarancyjnej.

### Kto dokonuje rejestracji?

Gwarancja rejestrowana jest zwykle przez wykonawcę pokrycia lub producenta systemu pokrycia, niemniej jednak każda osoba zaangażowana w dostawę może złożyć wniosek o rejestrację gwarancji drogą elektroniczną za pośrednictwem witryny internetowej: [www.colorcoat-online.com/registration](http://www.colorcoat-online.com/registration)

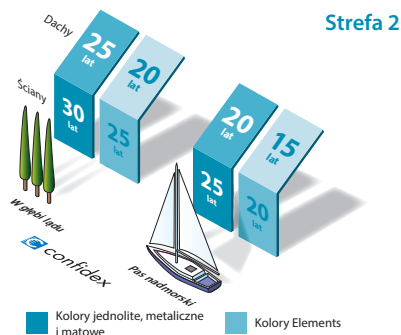
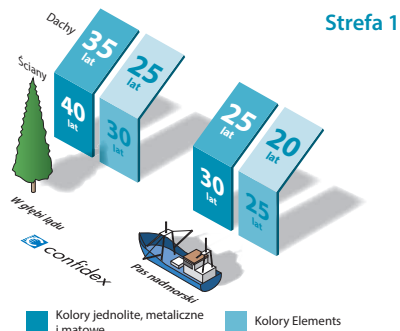
Aby sprawdzić, czy budynek został zarejestrowany, wystarczy skontaktować się z Infolinią Colorcoat Connection® pod numerem telefonu +48 (0) 58 627 46 52



■ Północna Europa – Strefa 1      ■ Południowa Europa – Strefa 2

■ W przypadku obszarów znajdujących się poza strefami Gwarancji Confidex® - prosimy o kontakt z firmą Tata Steel w celu uzyskania dodatkowych informacji.

## Okres Gwarancji Confidex®



### Uwagi

- Okresy gwarancji dla lokalizacji w pasie nadmorskim dotyczą budynków znajdujących się w odległości do 1 km od linii brzegowej.
- Pełne warunki Gwarancji Confidex® przedstawiono w internetowym formularzu zgłoszeniowym dostępnym na stronie [www.colorcoat-online.com/registration](http://www.colorcoat-online.com/registration).
- W celu zachowania ważności Gwarancji Confidex® należy ją zarejestrować w ciągu 3 miesięcy od daty ukończenia budynku.
- Okresy Gwarancji Confidex® podane na powyższej ilustracji mają zastosowanie do Strefy 1 i Strefy 2. Więcej informacji o innych strefach znajduje się na stronie [www.colorcoat-online.com/confidexmap](http://www.colorcoat-online.com/confidexmap)

## Przełomowa gwarancja na kolor

Z uwagi na doskonałe właściwości estetyczne produktów Colorcoat Prisma®, w ramach Gwarancji Confidex® oferowana jest niepowtarzalna gwarancja na kolor na okres do 20 lat w obszarach Strefy 1 i do 15 lat w Strefie 2 (zob. warunki gwarancji). Gwarancja obejmuje wszystkie 29 standardowych kolorów w gamie, z uwzględnieniem lokalizacji i zastosowania. Więcej informacji można uzyskać, kontaktując się z Infolinią Colorcoat Connection® pod numerem telefonu +48 (0) 58 627 46 52.

# Niezależna certyfikacja

## British Board of Agrément

Trwałość blach powlekanych Colorcoat Prisma® została potwierdzona poprzez przyznanie certyfikatu BBA 91/2717, który odnosi się do zastosowania produktu jako zewnętrznego pokrycia dachowego, ściennego lub okładziny wewnętrznej. „*Powłoki i obróbka metalu w produktach Colorcoat Prisma® chronią podłoże stalowe przed korozją przez okres ponad 40 lat w normalnych warunkach przemysłowych, miejskich i wiejskich.*”

## ITB

Powłoka Colorcoat Prisma® została przetestowana w Polsce, przez Instytut Techniki Budowlanej (ITB). Wyniki badań potwierdziły odporność korozyjną produktu w środowisku w kategorii korozyjności RC5 i odporność na działanie promieniowania UV w środowisku o kategorii Ruv4 wg PN-EN 10169+A1:2012.

## Testy zgodnie z rosyjskimi normami GOST

Produkt Colorcoat Prisma® został poddany badaniom przez MISIS w Rosji. Stwierdzono, że przy zastosowaniach w wymagających warunkach klimatycznych (np. w obszarach przybrzeżnych) w środowisku o średnim poziomie agresywności, właściwości funkcjonalne i estetyczne produktu powinny pozostać niezmiennie w południowych i północnych regionach Rosji w temperaturach w zakresie -60°C do +60°C.

## Certyfikacja U-mark

Blacha powlekana Colorcoat Prisma® jest obecnie testowana przez Karlsruher Institut für Technologie zgodnie z normami DIN 55928-8 i DIN 55634.

## ASTM

Blacha powlekana Colorcoat Prisma® była również testowana zgodnie z różnymi normami testów ASTM pod kątem odporności na korozję i promieniowanie UV. Prosimy o kontakt klientów z rynków, w których wymagane są wyniki testów ASTM.

# Zrównoważony cykl eksploatacyjny

## Norma odpowiedzialnego pozyskiwania surowców BES 6001

Celem Tata Steel jest oferowanie produktów, które spełniają potrzeby społeczeństwa i ich wytwarzanie w jak najbardziej odpowiedzialny sposób. Nasze dążenie do zrównoważonego rozwoju oznacza również, że aktywnie zarządzamy wpływem na środowisko w całym cyklu życia naszych produktów – z naszymi dostawcami, w ramach naszej własnej działalności, poprzez obsługiwane łańcuchy dostaw oraz przyjęcie na siebie odpowiedzialności za recykling stali. Blacha powlekana Colorcoat Prisma® jest certyfikowana zgodnie z normą BES 6001 instytutu Building Research Establishment w zakresie odpowiedzialnego pozyskiwania materiałów. Powyższe certyfikaty odzwierciedlają nasze dążenie do zrównoważonego rozwoju.

## BREEAM i LEED

Deklaracje wpływu produktu na środowisko zgodnie z normą EN15804 dla systemów pokryć naszej sieci partnerów wykorzystujących blachę powlekaną Colorcoat Prisma® i niezależna zewnętrzna akredytacja parametrów w pełni wspierają systemy certyfikacji, takie jak LEED i BREEAM.



# Usługi Colorcoat®

Marka Colorcoat® jest rozpoznawana jako symbol wyjątkowej jakości i fachowej wiedzy w zakresie metalowej obudowy budynków, którą wspiera kompleksowy zakres usług, porad technicznych i doradztwa.

## Zespół wsparcia technicznego produktów Colorcoat®

Jeśli budynek jest wznoszony według określonych kryteriów certyfikatów zrównoważonego rozwoju lub parametrów, nasz dedykowany zespół może udzielić całkowicie obiektywnych porad dotyczących szeregu systemów obudowy metalowej w celu wybrania odpowiedniego rozwiązania dla danego budynku. Wystarczy zadzwonić na Infolinię Colorcoat Connection® aby poprosić o wizytę naszego regionalnego przedstawiciela.

## Infolinia Colorcoat Connection®

Ta dedykowana infolinia udziela natychmiastowo łatwo dostępnych porad i wskazówek dotyczących szerokiego zakresu zagadnień budowlanych. Nasz numer kontaktowy: +48 (0) 58 627 46 52.

## Próbki metalu

Próbki metalu są dostępne we wszystkich kolorach. Aby uzyskać najbliższy rzeczywistości kolor i efekt, należy zamówić próbki metalu za pośrednictwem Infolinii Colorcoat Connection® lub on-line na stronie [www.colorcoat-online.com/samples](http://www.colorcoat-online.com/samples)

# Oferta kolorystyczna

## Niezmienność koloru

Jeśli wymagany jest jednolity odcień obudowy budynku, wszystkie pokrycia dla danej elewacji powinny pochodzić z tej samej partii produkcyjnej. Wszystkie odcienie metaliczne i kolory Element wykazują się pewnym stopniem kierunkowości.

## Dobór komponentów

Jeśli akcesoria wykonane z innych materiałów mają być dopasowane kolorystycznie do pokrycia dachowego lub ściennego, najlepszym odniesieniem są rzeczywiste profile lub panele dostarczane na miejsce budowy lub materiał z tej samej partii produkcyjnej.

## Repertoire®

W ramach dodatkowej usługi – niezależnie czy budynek ma się wyróżniać czy też wtapiać w otoczenie – jesteśmy w stanie stworzyć niepowtarzalną tożsamość budynku. Dzięki naszej usłudze konsultacji kolorystycznej Repertoire®, możemy dobrać prawie każdy kolor jednolity dla pokryć ściennych lub dachowych budynku, przy minimalnej ilości zamówienia wynoszącej 5000m<sup>2</sup>, pracując na fizycznych próbkach lub standardach referencyjnych. Na każdy zatwierdzony kolor jednolity Repertoire®, zostanie udzielona Gwarancja Confidex® o odpowiedniej długości. Gwarancja na kolor jest dostępna tylko dla kolorów standardowych a nie dla zatwierdzonych kolorów Repertoire®.

## Colorcoat® Compass

Colorcoat® Compass to cyfrowy system doboru koloru. System umożliwi projektantom skanowanie obiektów w celu dopasowania określonych kolorów, wyszukiwanie standardowych i wcześniej dopasowanych kolorów oraz wyszukiwanie według kodów kolorów RAL lub normy British Standard w celu dokonania świadomego wyboru koloru w oparciu o dostępność, wykonalność i poziom gwarancji.

# Dostępność kolorów

## Tabela referencyjna kolorów

Kolor	BS	RAL	SRI	SSST
Pegasus		*	28	72
Aquarius		*	50	64
Atlantis		*	10	78
Helios		*	19	75
Kronos		*	2	82
Sirius		9006	50	63
Orion		9007	24	73
Zeus		*	19	75
Ephyra		*	38	68
Ariana		*	17	76
Hamlet		9002	73	55
Cream		1015	77	53
Oxide Red†		3009	20	75
Sargasso		5003	5	81
Black	00E53	9005	0	82
White	00E55	9010	95	46
Oyster		7035	61	60
Alaska Grey		7000	21	74
Slate Grey		7012	11	78
Anthracite		7016	5	81
Seren White		*	90	48
Seren Silver		*	49	64
Seren Gold		*	51	63
Seren Copper		*	41	67
Seren Black		*	0	83
White Matt		9010	91	48
Sirius Matt		9006	52	63
Orion Matt		9007	20	75
Zeus Matt		*	20	74

### Kody referencyjne RAL

4-cyfrowe numery to klasyczne kody referencyjne RAL.

Numer referencyjny wg normy British Standard lub RAL przedstawione w tabeli reprezentują najbardziej zbliżone kolory i nie stanowią dokładnych odpowiedników kolorów Colorcoat Prisma®.

\* Te kolory nie posiadają odpowiedników BS/RAL.

† Obowiązuje dopłata.

SRI – współczynnik odbicia promieniowania słonecznego zgodnie z ASTM E 1980.

SSST – temperatura powierzchni w stanie stałym zgodnie z ASTM E 1980.

## Współczynnik odbicia promieniowania słonecznego (SRI) i temperatura powierzchni w stanie stałym (SSST)

Współczynnik odbicia promieniowania słonecznego i temperaturę powierzchni w stanie stałym ustalono dla wszystkich 29 kolorów standardowych zgodnie z normą ASTM E 1980 przy użyciu średniego współczynnika prędkości wiatru i wartości dla współczynnika odbicia i współczynnika emisji. Odbicie promieniowania słonecznego, czyli inaczej współczynnik odbicia, to zdolność materiału do odbijania energii słonecznej od jego powierzchni z powrotem do atmosfery; im wyższa wartość SRI, tym większa zdolność koloru Colorcoat Prisma® do odbijania promieniowania słonecznego.

W zależności od wyboru pigmentu, kolory mają różne wartości SSST, przy czym białe kolory charakteryzują się najniższą wartością, czarne najwyższą wartością a pozostałe kolory współczynnikiem pomiędzy tymi skrajnymi wartościami.

## REACH

Błacha powlekana Colorcoat Prisma® jest wytwarzana zarówno podczas obróbki powierzchni jak i warstwy podkładowej bez użycia chromianów, w tym chromianu sześciowartościowego (substancje ujęte w na wykazie REACH w Aneksie XIV) i jest w pełni zgodna z obecnymi przepisami REACH. W ramach wsparcia klientów dostępne są aktualizowane informacje dotyczące obowiązków wynikających z rozporządzenia REACH, łącznie z charakterystykami bezpieczeństwa produktu.



Zdjęcie za uprzejmą zgodą Atlas Weathering Services Group – Laboratorium na Południowej Florydzie.

Dodatkowe informacje można uzyskać na stronie:  
[www.colorcoat-online.com](http://www.colorcoat-online.com) lub za pośrednictwem Infolinii Colorcoat Connection® pod numerem telefonu +48 (0) 58 627 46 52

# Colorcoat Prisma®

## Wprowadzenie

W produktach Colorcoat Prisma® wprowadzono przełomową innowację poprzez wykorzystanie najnowocześniejszej technologii trzywarstwowej w celu uzyskania zoptymalizowanej, wytrzymałej blachy powlekanej bez zawartości chromu.

Ta modyfikacja w zakresie produkcji i wszechstronnego testowania pozwala nam na zaoferowanie produktów Colorcoat Prisma® w znacznie wzbogaconym zakresie kolorów i efektów ich wykończenia, objętych gwarancją Confidex® nawet przez 40 lat oraz stabilność koloru przez okres do 20 lat dla kolorów standardowych.

Nowoczesna gama kolorystyczna obejmuje wachlarz podstawowych naturalnych kolorów metalu, jak również szeroki wybór odcieni inspirowanych naturalnymi materiałami, takich jak matowe odcienie metaliczne idealne do zastosowań na fasadach.

Colorcoat Prisma® nie tylko w unikalny sposób przesuwa granice parametrów odporności na promieniowanie UV, ale również przewyższa najbardziej rygorystyczne europejskie normy odporności na korozję. Z tego względu jest to idealny wybór dla budynków komercyjnych, handlu detalicznego, magazynowych, sektora publicznego i o zwiększonej estetyce, które są wznoszone z myślą o ich trwałości.

## Zalety produktu

- Rewolucyjna 3-warstwowa technologia powłoki, zapewniająca zwiększoną estetykę, trwałość i długotrwałą eksploatację.
- Gwarancja Confidex® na okres do 40 lat dla pokryć budynków przemysłowych i komercyjnych od strony narażonej na działanie środowiska zewnętrznego zachowuje ważność bez konieczności przeprowadzania inspekcji i konserwacji.
- Gwarancja na kolor jest udzielana w ramach Gwarancji Confidex® dla kolorów standardowych.
- Zoptymalizowana warstwa metaliczna Galvalloy™ zapewnia maksymalną odporność na korozję i ochronę krawędzi ciętych.
- Niezależnie przetestowany pod kątem lotnych związków organicznych (VOC) zgodnie z normą EN ISO 16000-9, uzyskując ocenę A+.
- Pełna zgodność z wymogami REACH; bez zawartości chromianów, w tym chromu sześciowartościowego.
- Wyprodukowano w Wielkiej Brytanii. Produkt certyfikowany zgodnie z normą odpowiedzialnego pozyskiwania surowców BES 6001.
- Pełna zgodność z certyfikacją systemów BREEAM i LEED.
- Wytrzymała i trwała powłoka wierzchnia umożliwiającą łatwiejszą obsługę i przetwarzanie.
- Znakowanie strony spodniej, które ułatwia śledzenie materiału.

## Kolory metaliczne



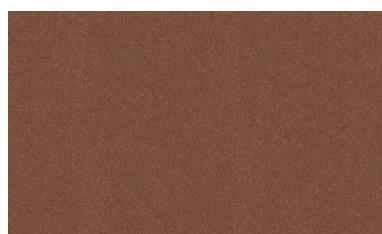
Pegasus



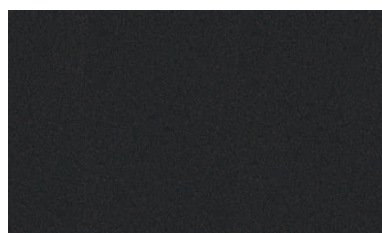
Aquarius



Atlantis

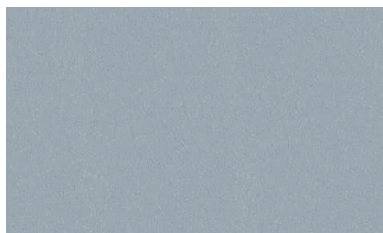


Helios

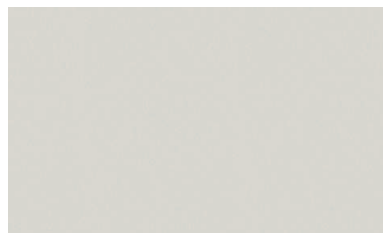


Kronos

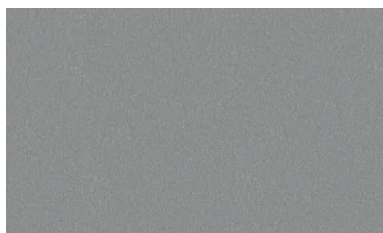
## Kolory jednolite



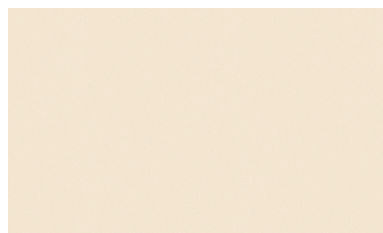
Sirius (RAL 9006)



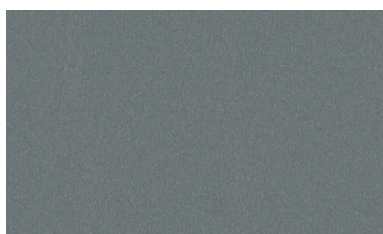
Hamlet (RAL 9002)



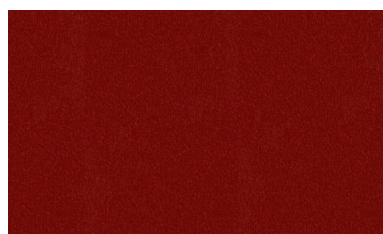
Orion (RAL 9007)



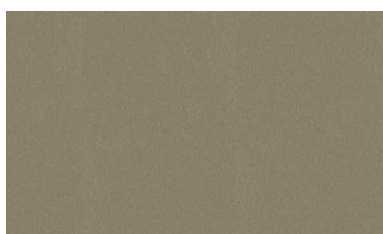
Cream (RAL 1015)



Zeus



Oxide Red† (RAL 3009)



Ephyra



Sargasso (RAL 5003)



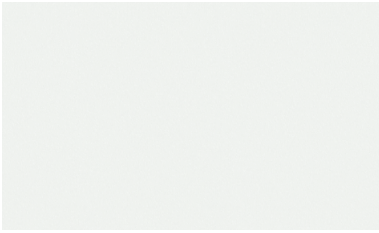
Ariana



Black (RAL 9005)



## Elements



White (RAL 9010)



Seren White



Oyster (RAL 7035)



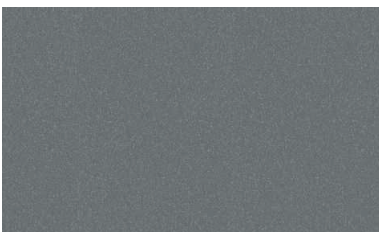
Seren Silver



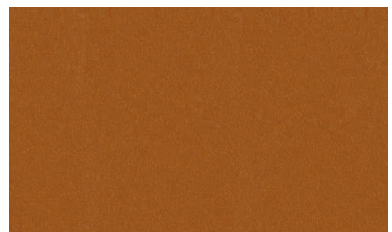
Alaska Grey (RAL 7000)



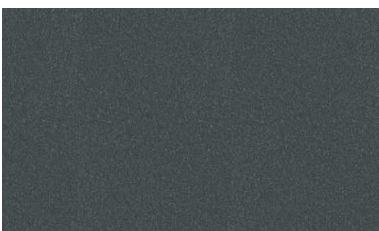
Seren Gold



Slate Grey (RAL 7012)



Seren Copper

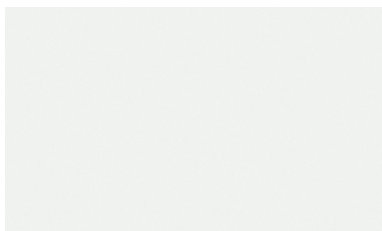


Anthracite (RAL 7016)

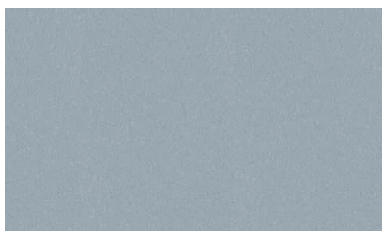


Seren Black

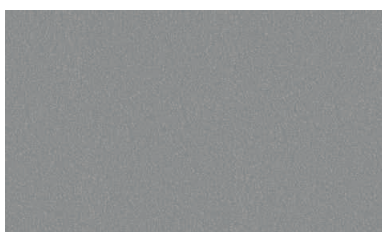
## Kolory matowe



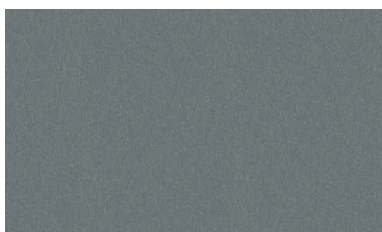
White Matt (RAL 9010)



Sirius Matt (RAL 9006)



Orion Matt (RAL 9007)



Zeus Matt

## Warianty produktu

### Specyfikacja

Aby uzyskać całkowity spokój dzięki produktowi firmy Tata Steel wytwarzanemu zgodnie z rygorystycznymi wymogami i testowanemu na całym świecie, prosimy upewnić się, że wybrano markę Colorcoat® jak również nazwę konkretnego produktu: Colorcoat Prisma® firmy Tata Steel z powłoką metaliczną Galvalloy™.

### Inne kolory

Z uwagi na wyjątkowe parametry kolorystyczne blach powlekanych Colorcoat Prisma®, dostępne są inne kolory niewyszczególnione na karcie gamy kolorystycznej, w tym kolory o silnej pigmentacji, takie jak czerwienie i oranże, z uwzględnieniem minimalnych ilości zamówienia i dodatkowych kosztów.

### Opcja dwustronna

Blacha powlekana Colorcoat Prisma® jest oferowana w standardzie z wysokiej klasy powłoką spodnią, ale jest również dostępna w wersji dwustronnej w ograniczonej gamie kolorów dla strony odwrotnej.

W celu uzyskania dodatkowych informacji należy zadzwonić na Infolinię Colorcoat Connection® pod numerem telefonu +48 (0) 58 627 46 52.



Dodatkowe informacje można uzyskać na stronie:

[www.colorcoat-online.com](http://www.colorcoat-online.com) lub za pośrednictwem Infolinii Colorcoat Connection® pod numerem telefonu +48 (0) 58 627 46 52

[www.colorcoat-online.com](http://www.colorcoat-online.com)

**Znaki handlowe firmy Tata Steel**

Aquarius, Atlantis, Colorcoat, Colorcoat Connection, Colorcoat Prisma, Compass, Confidex, Galvalloy, Hamlet, Helios, Kronos, Orion, Pegasus, Repertoire, Seren, Sirius i Zeus są znakami handlowymi firmy Tata Steel.

Dołożyliśmy wszelkich starań, aby informacje zawarte w niniejszej publikacji były precyzyjne. Niemniej jednak firma Tata Steel ani jej spółki zależne nie biorą odpowiedzialności za błędy ani za informacje, które mogą zostać uznane za wprowadzające w błąd.

Przed skorzystaniem z produktów lub usług oferowanych lub wytwarzanych przez firmę Tata Steel Europe Limited i jej spółki zależne klienci powinni upewnić się co do możliwości ich zastosowania w danym przypadku.

Dane kontaktowe działu sprzedaży

**Tata Steel**

Ul. Piastowska 7  
40-005 Katowice  
Polska

**Infolinia Colorcoat Connection®**

T: +48 (0) 58 627 46 52

E: [colorcoat.connectionpl@tatasteel.com](mailto:colorcoat.connectionpl@tatasteel.com)

Tata Steel UK Limited is registered in England under number 2280000 with registered office at 30 Millbank, London, SW1P 4WY.

Copyright 2017 Tata Steel UK Limited  
Language Polish 1017