

**TATA STEEL**



## **Colorcoat HPS200 Ultra<sup>®</sup>**

Doskonała odporność

Gwarantowana trwałość

# Nieźrównane parametry użytkowe produktu

## Wyjątkowa funkcjonalność

Blacha powlekana Colorcoat HPS200 Ultra® została zaprojektowana, aby przetrwać w najbardziej wymagających i agresywnych warunkach środowiskowych i odznacza się wyjątkową trwałością i odpornością na korozję. Bez względu na rodzaj budynku – od magazynów, hurtowni, przez fabryki i przetwornice – blachy Colorcoat HPS200 Ultra® charakteryzują się sprawdzoną funkcjonalnością i solidnością.

## Typowe właściwości

Colorcoat HPS200 Ultra®		Test wg normy	
Nominalna grubość powłoki organicznej	( $\mu\text{m}$ )*	200	EN 13523-1
Połysek zwierciadlany (60°): Kolory niematawe	%	20-40	EN 13523-2
Kolory matt	%	<10	EN 13523-2
Odporność na zarysowania	(g)	>5000	EN 13523-12
Odporność na ścieranie (Taber, 250 obrotów, 1 kg)	(mg)	<12	EN 13523-16
Elastyczność: Minimalny promień gięcia	(T)	0T (16°C) 1T (0°C)	EN 13523-7 EN 13523-7
Odporność na uderzenia	(J)	$\geq 18$	EN 13523-5
Przyczepność (nacięcia krzyżkowe)	(%)	100	EN 13523-6
Maksymalna temperatura ciągłej eksploatacji	(°C)	60	
Odporność na korozję: Mgła solna	(h)	1000	EN 13523-8
Wilgotność	(h)	5000	EN 13523-25
Kategoria odporności na korozję		RC5+	EN 10169:2022
Kategoria odporności na promieniowanie UV		Ruv4	EN 10169:2022
Klasyfikacja wpływu środowiska wewnętrznego		CPI5	EN 10169:2022

\* $\mu\text{m}$  = mikrometr

### Uwagi

- Dane przedstawione w powyższej tabeli to właściwości typowe i nie stanowią specyfikacji. Wyznaczono je poprzez testy przeprowadzone zgodnie z normą EN 13523. Szczegółowe informacje dotyczące metod testowania podano na stronie: [www.colorcoat-online.com](http://www.colorcoat-online.com)
- W celu uzyskania dokumentów dotyczących BHP produktu prosimy o kontakt z naszą Infolinią Colorcoat Connection® pod numerem telefonu: +48 (0) 58 627 4652.

## Doskonała trwałość

Blachy Colorcoat HPS200 Ultra® zostały opracowane, aby skutecznie funkcjonować w wymagających warunkach środowiskowych – zarówno zewnętrznych, jak i wewnętrznych. Poddano je kompleksowym testom w warunkach naturalnych oraz laboratoryjnym testom przyspieszonym, często wybiegającym poza wymagane normy. Blachy Colorcoat HPS200 Ultra® są wykorzystywane w różnego rodzaju budynkach

przemysłowych i komercyjnych, a rzeczywiste parametry użytkowe w tych zastosowaniach potwierdzają ich doskonałą jakość i trwałość.

Dzięki doskonałym wynikom testów blachy Colorcoat HPS200 Ultra® zaliczają się do produktów klasy CPI5 zgodnie z normą EN 10169:2022. Stanowi to najwyższy poziom klasyfikacji ochrony przed korozją w środowiskach wewnętrznych, co oznacza, że blacha Colorcoat HPS200 Ultra® może być stosowana w najbardziej wymagających warunkach wewnętrznych, np. pływalniach, oczyszczalniach ścieków, elektrowniach, przetwornicach uzyskujących energię z odpadów i zakładach przetwórczych. Nieźrównanie trwałe produkty z blachy Colorcoat HPS200 Ultra® są obecnie objęte kompleksowymi gwarancjami, stanowiąc zrównoważone rozwiązanie dla brył budynków, których trwałość i żywotność są najistotniejsze.

## Blachy dwustronnie powlekane

Chociaż wyjątkowo trwałe blachy Colorcoat HPS200 Ultra® w wersji standardowej posiadają wysokiej jakości powłokę spodnią, oferujemy także blachy powlekane dwustronnie. Taka opcja zapewnia solidną ochronę odwrotnej strony podłoża stalowego dla budynków o wymagającym środowisku wewnętrznym i zewnętrznym, np. zakładów produkcyjnych.

## Nieźrównana ochrona przed korozją

Blacha Colorcoat HPS200 Ultra® wykorzystuje unikalną i sprawdzoną metaliczną warstwę podłożową Galvalloy™, opracowaną przez Tata Steel. Powłoka Galvalloy™ to specjalny stop Cynku (95%) i Aluminium (5%) wytwarzany zgodnie z normą EN 10346:2015. Starannie dobrane proporcje Cynku i Aluminium stanowią kombinację zapewniającą skuteczniejszą barierę i ochronę powierzchni w porównaniu z tradycyjnymi powłokami cynku nakładanego ogniowo oraz nieźrównaną ochroną przed korozją, nawet na krawędziach cięcia.



Dach pokryty Colorcoat HPS200 Ultra® z powłoką Galvalloy™ po 7 latach.



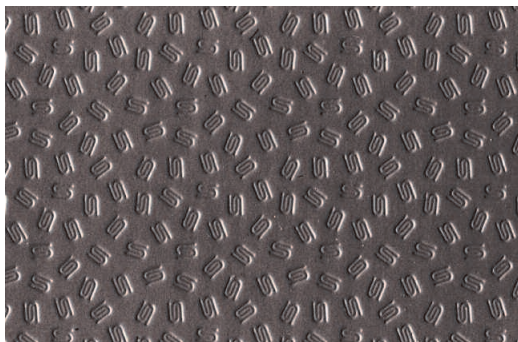
Powłoka z fakturą typu "skórka" na blaszce ocynkowanej ogniowo zastosowana jako pokrycie dachowe po 7 latach eksploatacji.

# Długotrwała jakość

## Scintilla®

Powierzchnia powłoki Colorcoat HPS200 Ultra® ma unikalną fakturę Scintilla® o głębokości zaledwie 50 mikronów, w której zanieczyszczenia gromadzą się w mniejszym stopniu niż w głębokich tłoczeniach powłok typu leathergrain, co ułatwia utrzymywanie blach w czystości i zwiększa ich odporność.

W odróżnieniu od tłoczenia typu leathergrain faktura Scintilla® jest delikatna i nie zakłóca ogólnego wizerunku budynku, zapewniając gładki i nowoczesny wygląd z daleka. Faktura ta stanowi unikalną gwarancję autentyczności i oferuje zasadniczo grubszą wierzchnią powłokę ochronną firmy Tata Steel.



## Odporność zewnętrznych pokryć dachowych na ogień

Błacha Colorcoat HPS200 Ultra® stosowana w systemach pokryć dachowych może być sklasyfikowana jako: B<sub>DACH</sub>(t1), B<sub>DACH</sub>(t2), B<sub>DACH</sub>(t3), bez konieczności przeprowadzania dodatkowych testów, zgodnie z decyzją Komisji Europejskiej 2005/403/EC dla wszystkich materiałów o grubości większej lub równej 0,4 mm we wszystkich oferowanych kolorach w wersji jednostronnie powlekanej oraz powlekanej 200/100.

Błachy Colorcoat HPS200 Ultra® przebadano zgodnie z normą to EN1187 (metoda 4) i sklasyfikowano według normy EN13501-5 jako B<sub>DACH</sub>(t4) dla wszystkich materiałów o grubości większej lub równej 0,4 mm we wszystkich oferowanych kolorach wersji jednostronnie i obustronnie powlekanej.

## Reakcja na ogień

Błachę Colorcoat HPS200 Ultra® przebadano zgodnie z normą to EN13823 i EN11925-2 i sklasyfikowano według normy EN13501-1 jako C-s2,d0. Niniejsza klasyfikacja obowiązuje dla materiału grubości  $\geq 0,46$  mm dla wszystkich kolorów w wersji jednostronnie powlekanej.

## Wyprodukowano w Wielkiej Brytanii

Błachy Colorcoat HPS200 Ultra® produkowane są wyłącznie przez firmę Tata Steel z możliwą pełną identyfikacją produktu i posiadają certyfikat BES 6001 w zakresie stosowania materiałów pochodzących ze zrównoważonych źródeł. Od procesu wytopu stali aż po końcowe przetwarzanie, blacha Colorcoat HPS200 Ultra® wykorzystuje najbardziej zaawansowane i ekologicznie zrównoważone technologie dostępne w Wielkiej Brytanii, dzięki czemu przyczynia się do obniżania emisji CO<sub>2</sub> do atmosfery.



## Specyfikacja

Dzięki rygorystycznym zasadom produkcji i testom wykonywanym na całym świecie, produkty firmy Tata Steel zapewnią inwestorowi całkowity spokój na długi czas. Należy jednak upewnić się, że produkt jest oznaczony marką Colorcoat®, oraz indywidualną nazwą: Colorcoat HPS200 Ultra® firmy Tata Steel z powłoką metaliczną Galvalloy™.

## Certyfikat British Board of Agrément (BBA)

Długotrwała funkcjonalność produktów Colorcoat HPS200 Ultra® została szczególnie podkreślona w ramach certyfikatu BBA 91/2717: „Powłoki i obróbka metaliczna produktów Colorcoat HPS200 Ultra® chronią podłoże stalowe przed korozją przez okres ponad 40 lat w normalnych warunkach przemysłowych, miejskich, podmiejskich i wiejskich”.



# Całkowity spokój

## Gwarancja Confidex®

Gwarancja Confidex® obejmuje parametry użytkowe produktów Colorcoat HPS200 Ultra® w tradycyjnych zastosowaniach zewnętrznych jako pokrycia dachów i ścian budynków przemysłowych i komercyjnych, w systemach jednowarstwowych, złożonych systemach montowanych na placu budowy lub płytach warstwowych.

Confidex® stanowi najbardziej kompleksową gwarancję na powlekane produkty stalowe w Europie, przy czym produkty Colorcoat HPS200 Ultra® objęte są gwarancją na okres do 40 lat. Przełomowe i niezrównane modyfikacje w zakresie stabilności kolorów zaowocowały stworzeniem odpornego i bardzo trwałego produktu.

Gwarancja Confidex® przyznawana jest na konkretny projekt i po dokonaniu rejestracji zapewnia klientowi związek umowy między firmą Tata Steel a właścicielem budynku, co oznacza, że w przypadku roszczenia użytkownik kontaktuje się z firmą Tata Steel bezpośrednio, bez konieczności kontaktu z dostawcą, co przyspiesza proces reklamacji i zmniejsza jego koszt. Istnieje również możliwość pełnego przeniesienia gwarancji w przypadku zmiany właściciela budynku. Wymagane jest jedynie wypełnienie formularza na odwrocie karty gwarancyjnej.

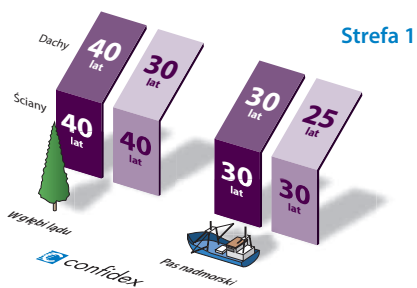
### Kto dokonuje rejestracji

Gwarancja rejestrowana jest zwykle przez wykonawcę pokrycia lub producenta systemu pokrycia, niemniej jednak każda osoba zaangażowana w dostawę rozwiązania może złożyć wniosek o rejestrację gwarancji drogą elektroniczną za pośrednictwem witryny internetowej: [www.colorcoat-online.com/registration](http://www.colorcoat-online.com/registration)

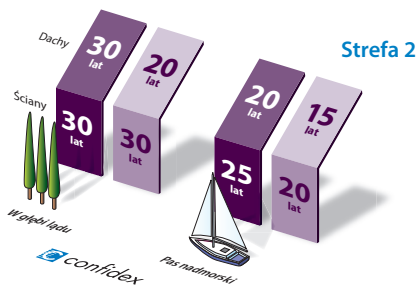


■ Północna Europa – Strefa 1    ■ Południowa Europa – Strefa 2  
■ Informację na temat obszarów poza strefami Confidex® można uzyskać, kontaktując się z firmą Tata Steel.

## Strefy Confidex®



■ Kolorы Signature    ■ Classics & Matts



■ Kolorы Signature    ■ Classics & Matts

### Uwagi

- Okresy gwarancji dla lokalizacji w pasie nadmorskim dotyczą budynków znajdujących się w odległości do 1km od linii brzegowej.
- Pełne warunki Gwarancji Confidex® przedstawiono w internetowym formularzu zgłoszeniowym dostępnym na stronie: [www.colorcoat-online.com/registration](http://www.colorcoat-online.com/registration)
- W celu zachowania ważności Gwarancji Confidex® należy ją zarejestrować w ciągu 3 miesięcy od daty ukończenia budynku.
- Okresy Gwarancji Confidex® podane na powyższej ilustracji mają zastosowanie dla Strefy 1 i Strefy 2. Więcej informacji na temat innych stref można znaleźć na stronie: [www.colorcoat-online.com/confidexmap](http://www.colorcoat-online.com/confidexmap)
- Kolor Anthracite Matt jest objęty Gwarancją Confidex® na okres do 40 lat w Strefie 1 i do 30 w Strefie 2.

### Inne gwarancje

Tradycyjne gwarancje obejmowały jak dotąd jedynie starzenie się pokryć zewnętrznych budynków przemysłowych i handlowych pod wpływem warunków atmosferycznych. Niemniej jednak, przy wzrastającym obecnie zapotrzebowaniu na okładziny wewnętrzne w wymagających warunkach środowiska (np. zakłady wytwarzające energię z odpadów) oferujemy również gwarancje inne niż Confidex®. Warunki i okres takich gwarancji są zawsze indywidualnie ustalane i zależą od konkretnych zastosowań produktu Colorcoat HPS200 Ultra® w danych warunkach.

Aby uzyskać więcej informacji, prosimy o kontakt z Infolinią Colorcoat Connection®.

## Instalacje fotowoltaiczne

Potwierdzając swoje zaangażowanie w kwestie ekologii i energii odnawialnej, firma Tata Steel oferuje obecnie kompleksową Gwarancję Confidex® na dachy i ściany ze stalowej blachy powlekanej Colorcoat HPS200 Ultra® pokryte ramami z panelami fotowoltaicznymi (PV).

Tym samym, właściciele budynków uzyskują pewność, że instalacja paneli fotowoltaicznych nie wpłynie negatywnie na trwałość blachy powlekanej na dachy i ściany, która uzyska ten sam okres gwarancyjny – do 40 lat.

Jeśli inwestor planuje montaż paneli fotowoltaicznych w przyszłości, wybór blachy Colorcoat HPS200 Ultra® spowoduje, że dach będzie się do tego nadawał i właściciel nie narazi się na koszty związane z wymianą/naprawą pokrycia dachowego.

Gwarancja Confidex® przewiduje możliwość instalacji paneli fotowoltaicznych w dowolnym momencie okresu gwarancyjnego. Wymagamy jedynie rejestracji takiego montażu. Zapewni to podtrzymanie wcześniej udzielonej Gwarancji Confidex® aż do końca pierwotnie zaoferowanego okresu gwarancji.



## Zrównoważona produkcja

Celem Tata Steel jest wytwarzanie produktów spełniających potrzeby odbiorców w sposób odpowiedzialny i z poszanowaniem środowiska naturalnego. W ramach wyznawanych przez nas zasad zrównoważonej produkcji aktywnie zarządzamy wpływem naszych działań na środowisko w całym okresie żywotności naszych produktów – współpracując z dostawcami materiałów i dostawcami systemów, przy naszej własnej produkcji oraz przyjmując odpowiedzialność za proces wtórnego przetwarzania stali. Nasz zakład produkcyjny posiada system zarządzania środowiskowego certyfikowany zgodnie z ISO 14001 oraz system zarządzania energią zgodny z ISO 50001.

## Ocena okresu żywotności blach

Nieustannie pracujemy nad tym, aby proces wytwarzania i materiały stosowane do produkcji blach Colorcoat HPS200 Ultra® miały jak najmniejszy wpływ na środowisko naturalne. Ponadto podwyższona solidność i trwałość produktów Colorcoat HPS200 Ultra® nadaje im znacznie lepsze parametry użytkowe w porównaniu z innymi stalowymi blachami powlekanymi w zakresie wpływu na środowisko w całym okresie ich żywotności.

## Wtórne zastosowanie i przetwarzanie

Produkty Colorcoat HPS200 Ultra® nadają się do wielokrotnego wtórnego wykorzystania bez utraty jakości. Istnieje prężnie działająca i bardzo skuteczna infrastruktura ponownego przetwarzania stali, dzięki której produkty ze stali, które zakończyły swoją żywotność, wędrują z powrotem do zakładów produkcyjnych. Ten wydajny proces recyklingu sprawia, że inwestycje w ekologiczną produkcję stali nigdy nie idą na straty, co czyni stal najbardziej zrównoważonym materiałem konstrukcyjnym.



# Usługi Colorcoat®

Marka Colorcoat® stanowi rozpoznawalny znak jakości i fachowości w zakresie metalowej obudowy budynku i towarzyszy jej szereg kompleksowych usług, porad i wsparcia technicznego.

## Infolinia Colorcoat Connection®

Wyspecjalizowana infolinia oferuje natychmiastowe i łatwo dostępne porady i wskazówki w szerokim zakresie kwestii dotyczących parametrów i zastosowań oferowanych produktów. Prosimy o kontakt pod numerem: +48 (0) 58 627 4652.

## Deklaracja środowiskowa produktu (EPD)

Firma Tata Steel opublikowała deklarację środowiskową produktu (EPD) dla blachy powlekanej Colorcoat HPS200 Ultra® według normy EN 15804 i ISO 14025. Aby uzyskać więcej informacji, odwiedź witrynę [www.colorcoat-online.com/epd](http://www.colorcoat-online.com/epd)



## Tabela odniesień

Kolor	BS	RAL	SRI	SSST
<b>Signature</b>				
Alaska Grey	*	7000	24	73.3
Albatross	18B17	240 80 05	60	59.7
Anthracite	*	7016	1	81.9
Ardenne	*	7022	5	80.6
Black	00E53	9005	0	82.9
Goosewing Grey	10A05	7038	46	65
Hamlet	*	9002	69	56.5
Honesty	10C31	1015	75	54
Ice Blue	*	230 80 10	71	55.4
Marlstone	10B15	1013	77	53.3
Meadowland	12B17	100 80 20	57	60.7
Merlin Grey	18B25	180 40 05	10	78.8
Mole Brown	*	070 40 10	11	78.2
Moorland Green	12B21	100 60 20	34	69.6
Mushroom	10B19	080 70 10	44	65.7
Olive Green	12B27	100 30 20	5	80.5
Pure Grey	*	000 55 00	19	75.2
Straw	*	080 70 30	48	64.2
Svelte Grey	10B23	080 50 20	22	74
White	00E55	9003	94	47

### Classics

Barn Red	*	030 30 40	35	69
Burano	*	3004	34	69.6
Chili	04E56	3000	41	66.9
Heritage Green	*	6002	6	80
Ivy	*	170 20 10	23	73.8
Jade	*	150 50 20	20	75
Juniper Green	12B29	140 20 10	2	81.7
Ocean Blue	18C39	220 30 25	8	79.3
Petra	04D44	3013	47	64.6
Raven	*	7021	0	82.4
Sargasso	*	5003	28	71.9
Solent Blue	18E53	240 40 40	33	69.9
Terracotta	04C39	040 40 40	42	66.4
Van Dyke Brown	08B29	8014	5	80.6
Wedgewood Blue	18C37	220 50 15	24	73.6

### Matts

Alaska Grey Matt	*	7000	23	73.7
Anthracite Matt	*	7016	1	81.9
Green Grey Matt	*	150 40 10	7	79.8
Oxidised Matt	*	050 20 10	3	81.2
Terracotta Matt	04C39	040 40 40	46	65.2

### Numerы referencyjne RAL

4-cyfrowe numery stanowią oznaczenia palety RAL Classic.  
7-cyfrowe numery stanowią oznaczenia palety RAL Design.  
Podane w tabeli numery oznaczeń wg norm British Standard lub RAL reprezentują najbardziej zbliżone kolory i nie stanowią dokładnego odwzorowania barwy blach Colorcoat HPS200 Ultra®

\* Te kolory nie mają odpowiednika w systemie BS.

SRI – współczynnik odbicia światła słonecznego zgodnie z ASTM E 1980.

SSST – Temperatura powierzchni w stanie ustalonym zgodnie z ASTM E 1980.

# Colorcoat HPS200 Ultra®

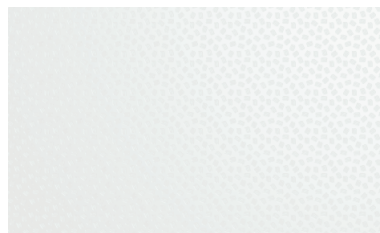
Produkty ze stali powlekanej Colorcoat HPS200 Ultra® zapewniają wyjątkowe parametry użytkowe i odporność na korozję w różnorodnych zastosowaniach jako metalowe pokrycia ścian i dachów. Dodatkowe testy laboratoryjne i dane z rzeczywistego użytkowania potwierdzają, że blacha Colorcoat HPS200 Ultra® stanowi najlepsze połączenie wyjątkowej trwałości koloru, zachowania połysku i niezrównanej wytrzymałości.

Dla ułatwienia wyboru odpowiedniej barwy, paletę kolorów podzielono na następujące kategorie: Signature, Classic oraz kolory Matt.

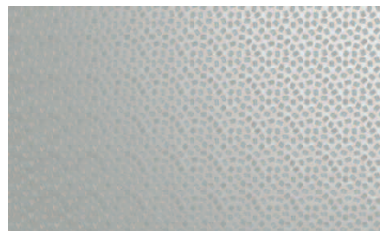
## Cechy i zalety produktów

- Zoptymalizowana powłoka metaliczna Galvalloy™ zapewnia wyjątkową odporność na korozję i ochronę krawędzi ciętych.
- Produkt spełnia wymagania klasyfikacji Ruv4 i przewyższa wymogi klasyfikacji RC5+ zgodnie z normą EN 10169:2022, gwarantując znakomitą trwałość kolorów, zachowanie połysku i odporność na korozję.
- Tłoczenie Scintilla® stanowi gwarancję autentyczności produktu firmy Tata Steel.
- Produkty wytwarzane są w Wielkiej Brytanii w procesie o niskiej emisji CO<sub>2</sub> i uzyskały certyfikat normy BES 6001 w zakresie korzystania z materiałów pochodzących z odpowiedzialnych źródeł.
- Gwarancja Confidex® na okres do 40 lat dla pokryć budynków przemysłowych i komercyjnych od strony narażonej na działanie środowiska zachowuje ważność bez konieczności przeprowadzania inspekcji i konserwacji. Wymóg inspekcji pojawia się wyłącznie gdy na danej ścianie lub dachu zamontowana jest instalacja fotowoltaiczna.
- Na powierzchni blachy Colorcoat HPS200 Ultra® można montować ramowe konstrukcje z panelami fotowoltaicznymi (PV) bez uszczerbku na długości udzielonej gwarancji. Dzięki temu każdy element ściany/dachu ma taki sam okres gwarancji.
- Produkty przewyższają wymagania klasyfikacji CPI5 zgodnie z normą EN 10169, co stanowi o wyjątkowych właściwościach chroniących pokrycie w zastosowaniach wewnątrz pomieszczeń.
- Niezależnie przetestowany pod kątem lotnych związków organicznych (VOC) zgodnie z normą EN ISO 16000-9, uzyskując ocenę A+.
- Pełna zgodność z wymogami REACH; bez zawartości chromianów, w tym chromu sześciowartościowego.
- Produkt w standardowych wymiarach jest dostępny w krótkim czasie realizacji zamówienia.
- Produkt całkowicie podlega ponownemu przetworzeniu.

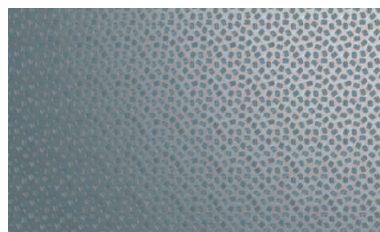
## Signature



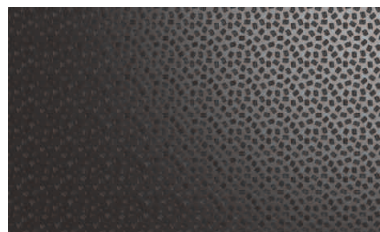
White (RAL 9003)



Goosewing Grey (RAL 7038)



Alaska Grey (RAL 7000)

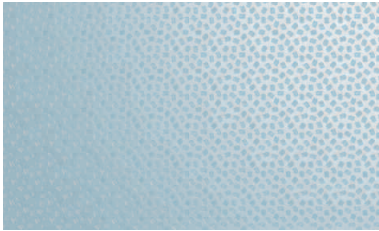


Anthracite (RAL 7016)

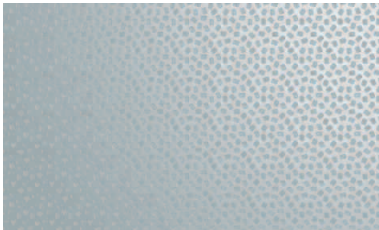


Black (RAL 9005)

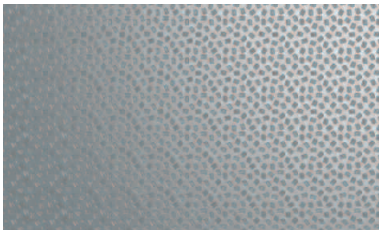
## Signature



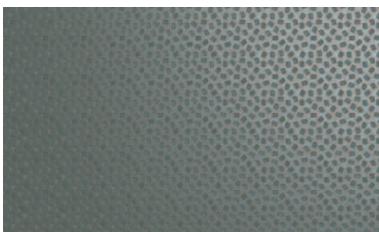
Ice Blue (RAL 230 80 10)



Albatross (RAL 240 80 05)



Pure Grey (RAL 000 55 00)



Merlin Grey (RAL 180 40 05)

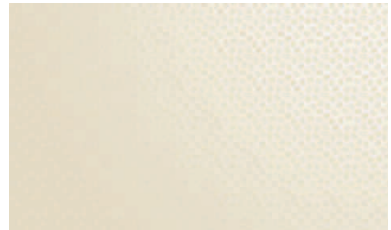


Ardenne (RAL 7022)

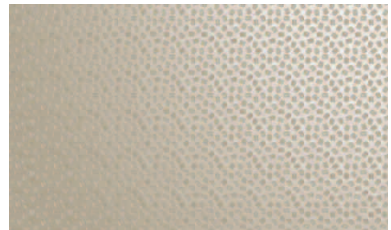
## Signature



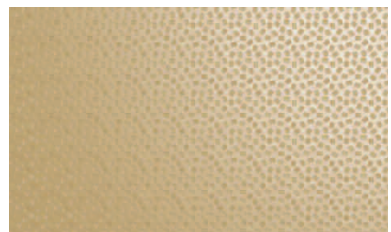
Marlstone (RAL 1013)



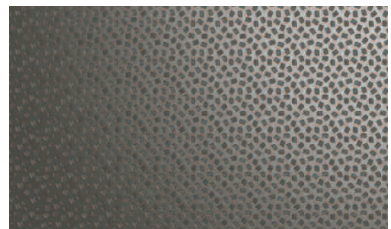
Honesty (RAL 1015)



Mushroom (RAL 080 70 10)



Straw (RAL 080 70 30)



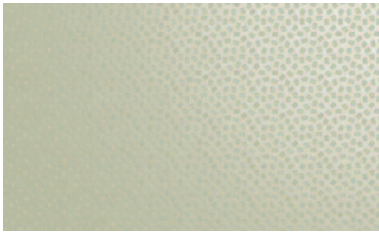
Mole Brown (RAL 070 40 10)



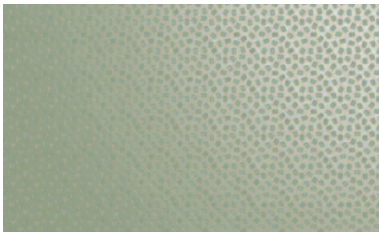
## Signature



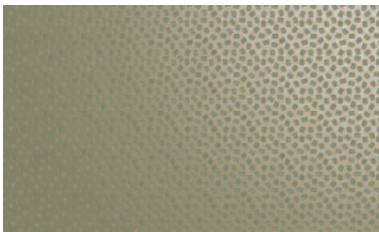
Hamlet (RAL 9002)



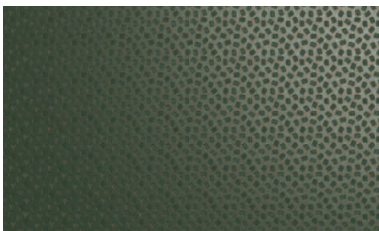
Meadowland (RAL 100 80 20)



Moorland Green (RAL 100 60 20)

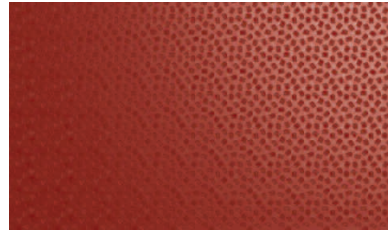


Svelte Grey (RAL 080 50 20)

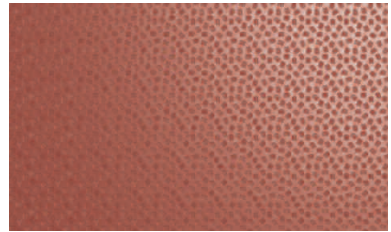


Olive Green (RAL 100 30 20)

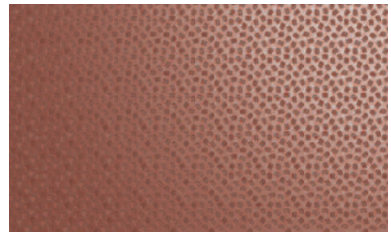
## Classics



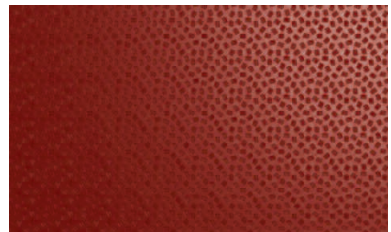
Chili (RAL 3000)



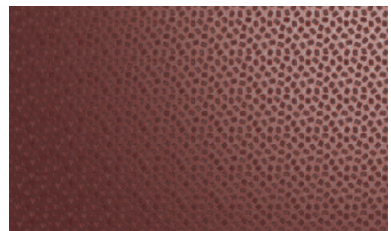
Petra (RAL 3013)



Terracotta (RAL 040 40 40)



Barn Red (RAL 030 30 40)

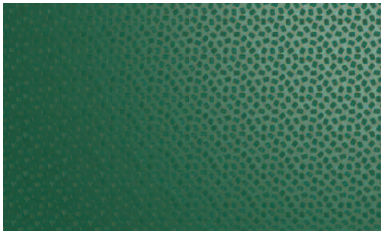


Burano (RAL 3004)

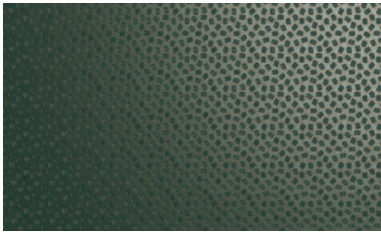
# Classics



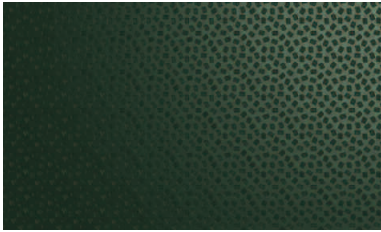
Jade (RAL 150 50 20)



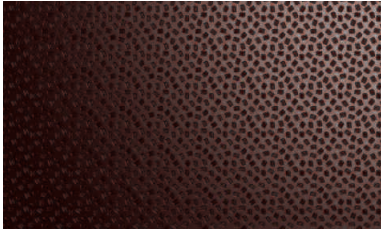
Heritage Green (RAL 6002)



Juniper Green (RAL 140 20 10)

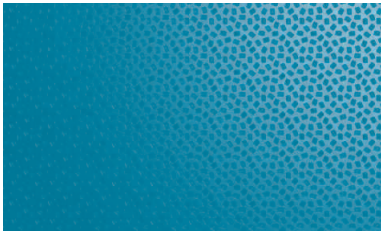


Ivy (RAL 170 20 10)

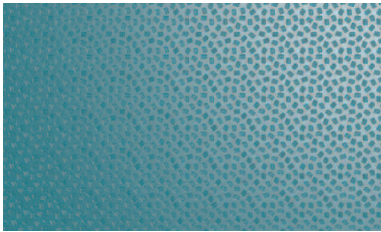


Van Dyke Brown (RAL 8014)

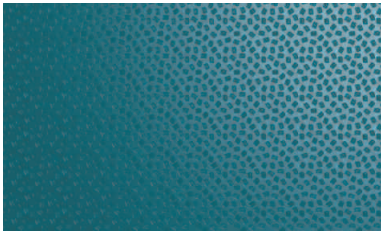
# Classics



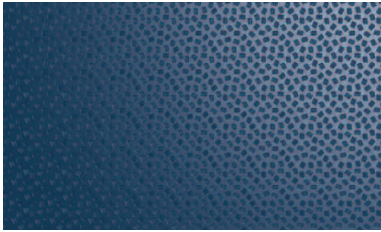
Solent Blue (RAL 240 40 40)



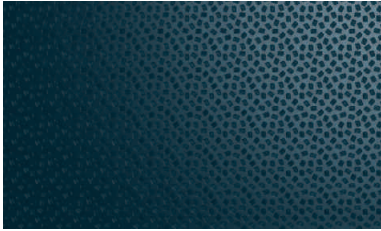
Wedgewood Blue (RAL 220 50 15)



Ocean Blue (RAL 220 30 25)



Sargasso (RAL 5003)

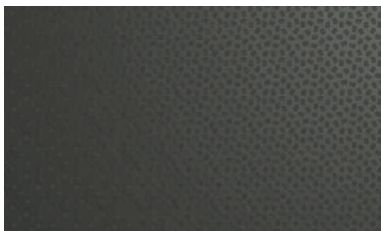


Raven (RAL 7021)

## Matts



Alaska Grey Matt (RAL 7000)



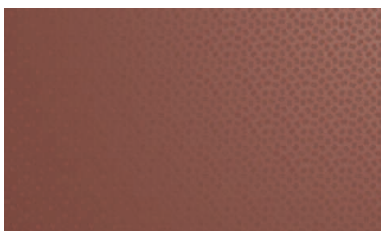
Anthracite Matt (RAL 7016)



Green Grey Matt (RAL 150 40 10)



Oxidised Matt (RAL 050 20 10)



Terracotta Matt (RAL 040 40 40)

## Pewność koloru

### Repertoire®

W ramach dodatkowej usługi – niezależnie, czy budynek ma się wyróżniać, czy też wtapiać w otoczenie – jesteśmy w stanie stworzyć niepowtarzalną tożsamość budynku. Poprzez naszą usługę konsultacji kolorystycznej Repertoire® możemy dobrać prawie każdy kolor jednolity dla pokryć ściennych lub dachowych budynku przy minimalnej ilości zamówienia wynoszącej 5000 m<sup>2</sup>. Mniejsze zamówienia mogą być możliwe zależnie od rozmiaru materiału wsadowego – aby uzyskać więcej informacji, prosimy o kontakt z Państwa przedstawicielem Tata Steel. Możemy dopasowywać kolory w oparciu o fizyczne próbki lub standardy referencyjne.

### Próbki metalu



Próbki metalu są dostępne we wszystkich kolorach. Aby uzyskać najbliższy rzeczywistości kolor, należy zamówić próbki metalu za pośrednictwem infolinii Colorcoat Connection® lub on-line na stronie [www.colorcoat-online.com/samples](http://www.colorcoat-online.com/samples)

### Niezmienność koloru

Aby uzyskać jednolity odcień obudowy budynku, wszystkie pokrycia dla danej elewacji powinny pochodzić z tej samej partii produkcyjnej.

### Dobór komponentów

Jeśli akcesoria wykonane z innych materiałów mają być dopasowane kolorystycznie do pokrycia dachowego lub ściennego, najlepszym odniesieniem są rzeczywiste profile lub panele dostarczane na miejsce budowy lub materiał z tej samej partii produkcyjnej.

# www.colorcoat-online.com

## Znaki handlowe firmy Tata Steel UK Limited

Albatross, Burano, Colorcoat, Colorcoat Connection, Colorcoat HPS200 Ultra, Confidex, Galvalloy, Hamlet, Heritage Green, Honesty, Meadowland, Petra, Repertoire, Sargasso, Scintilla oraz Svelte Grey to znaki handlowe firmy Tata Steel UK Limited.

Choć dokładamy starań by Infolinia Colorcoat Connection® zawsze udzielała precyzyjnych porad i informacji, zaznaczamy że informacje z Infolinii udzielane są jedynie na podstawie przedstawionych faktów. Tata Steel Europe Limited i jej spółki zależne nie przyjmują odpowiedzialności za przedstawianie nieprecyzyjnych, wprowadzających w błąd czy niepełnych informacji lub porad ani za wszelkie efekty wykorzystywania tych informacji lub porad. Odbiorca powinien upewnić się co do poprawności i adekwatności wszelkich informacji lub porad zanim zdecyduje się je wykorzystać.

Dołożyliśmy wszelkich starań, aby informacje zawarte w niniejszej publikacji były precyzyjne. Niemniej jednak Tata Steel ani jej spółki zależne nie biorą odpowiedzialności za błędy ani za informacje, które mogą zostać uznane za wprowadzające w błąd. Opisy czy sugestie dotyczące zastosowania produktów lub metod pracy zostały podane wyłącznie dla informacji - Tata Steel Europe Limited ani jej spółki zależne nie przyjmują odpowiedzialności za ich treść.

Przed użyciem produktów lub usług oferowanych lub wytworzonych przez Tata Steel i jej spółki zależne nabywca powinien upewnić się, że są one odpowiednie dla danego zastosowania.



Zeskanuj aby wyświetlić najnowszą wersję tej broszury.

Dane kontaktowe działu sprzedaży

**Tata Steel International Poland sp. z o.o.**

Aleja Wojciecha Korfańskiego 138A

40-156 Katowice

Polska

**Infolinia Colorcoat Connection®**

T: +48 (0) 58 627 46 52

E: [colorcoat.connectionpl@tatasteel.eu](mailto:colorcoat.connectionpl@tatasteel.eu)

Copyright 2022 Tata Steel UK Limited.

Registered Office: 18 Grosvenor Place, London, SW1X 7HS.

Registered in England No. 2280000

Language Polish 1122