

**TATA STEEL**



## **Colorcoat HPS200 Ultra<sup>®</sup>**

Une durabilité à toute épreuve

# Des produits aux performances sans pareil

## Des performances exceptionnelles

Conçu pour résister aux milieux les plus sévères et les plus agressifs, l'acier prélaqué Colorcoat HPS200 Ultra® apporte une durabilité et une résistance à la corrosion de niveau supérieur. Quelque soit votre type de bâtiment, des entrepôts, des commerces de détail ou des usines de traitement, Colorcoat HPS200 Ultra® apporte des performances et une fiabilité dont la preuve n'est plus à faire.

## Caractéristiques typiques

Colorcoat HPS200 Ultra®	Norme d'essai		
Épaisseur nominale du revêtement organique	( $\mu\text{m}$ )*	200	EN 13523-1
Brillant spéculaire (60°) :			
	Couleurs non-matt	%	20-40 EN 13523-2
Couleurs Matt	%	<10	EN 13523-2
Résistance aux rayures	(g)	>5000	EN 13523-12
Résistance à l'abrasion (Taber, 250 rev, 1 kg)	(mg)	<12	EN 13523-16
Flexibilité :			
Rayon de courbure minimum	(T)	0T (16°C) 1T (0°C)	EN 13523-7 EN 13523-7
Impact inverse	(J)	$\geq 18$	EN 13523-5
Adhérence (test quadrillée)	(%)	100	EN 13523-6
Catégorie de la résistance à la corrosion	(°C)	60	
Résistance à la corrosion :			
Embruns	(h)	1000	EN 13523-8
Humidité	(h)	1500	EN 13523-26
Catégorie de la résistance à la corrosion		RC5	EN 10169
Résistance à l'UV		Ruv4	EN 10169
Classification pour milieux intérieurs		CPI5	EN 10169

\* $\mu\text{m}$  = micron

### Remarques :

1. Les chiffres fournis dans le présent tableau représentent des valeurs typiques, et non pas une spécification. Les produits ont été testés conformément à la norme EN 13523. Pour tout renseignement complémentaire sur les méthodes d'essai, prière de consulter le site : [www.colorcoat-online.com](http://www.colorcoat-online.com)
2. Pour tout renseignement sur la santé et la sécurité, veuillez contacter la ligne d'assistance Colorcoat Connection®.

## Une durabilité à toute épreuve

Colorcoat HPS200 Ultra® a été créé pour offrir des performances dans les milieux les plus sévères, tant à l'extérieur qu'à l'intérieur. Il a été soumis à des essais

dans des conditions naturelles et accélérées, souvent bien au-delà des niveaux de résistance stipulés.

Grâce aux excellents résultats obtenus aux essais, HPS200 Ultra® est classé comme produit CP15, conforme à la norme EN 10169 : il s'agit du classement le plus élevé pour une protection contre la corrosion dans des applications d'intérieur, grâce auquel Colorcoat HPS200 Ultra® peut être utilisé dans des applications d'intérieur les plus rigoureuses, parmi lesquelles on indiquera les suivantes : piscines, installations de traitement des eaux usées, centrales électriques et usines de traitement. Les propriétés de durabilité à toute épreuve de Colorcoat HPS200 Ultra® font l'objet de garanties intégrales et offrent une solution de durabilité pour l'enveloppe du bâtiment, lorsque la durabilité est une condition incontournable.

## Double face

A l'appui des qualités de durabilité à toute épreuve de Colorcoat HPS200 Ultra®, ce produit est proposé, en standard, avec un revêtement verso aux performances élevées. Il est également proposé en revêtement double face qui propose la meilleure garantie d'utilisation.

## Une protection inégalée contre la corrosion

Colorcoat HPS200 Ultra® fait usage d'un revêtement métallique unique réalisé par Tata Steel, dont la preuve n'est plus à faire. Produit avec un mélange spécial composé de 95% de Zinc (Zn) et de 5% d'Aluminium (Al), conformément à la norme EN 10346:2015. Les proportions soigneusement étudiées de Zinc et d'Aluminium apportent une barrière et une protection supérieure à celles des revêtements traditionnels de galvanisation à chaud, ainsi qu'une protection inégalée contre la corrosion, même sur les rives coupées.



Toit en Colorcoat HPS200 Ultra® après 7 ans.



Toit en leathergrain standard après 7 ans.

# Une qualité de longue durée

## Scintilla®

Produit unique de Colorcoat HPS200 Ultra®, la texture Scintilla® a été créée avec une épaisseur nominale d'à peine 50 microns, grâce à laquelle il est non seulement moins susceptible de recueillir des impuretés que les textures à grain de cuir plus profonds, mais également plus solide et plus facile à nettoyer. Contrairement aux motifs à grain de cuir, la texture est discrète et n'entrave aucunement l'esthétique générale du bâtiment, auquel il apporte, à distance, un aspect régulier et moderne. La texture Scintilla® apporte une garantie d'authenticité unique, tout en donnant un aspect moderne et en recouvrant le bâtiment d'un revêtement de protection Tata Steel dans l'ensemble plus épais.



## Comportement au feu

### Performance en cas d'incendie pour une application en toiture

Lorsqu'il est utilisé dans le cadre d'un système de couverture en tôle d'acier, Colorcoat HPS200 Ultra® peut être classé dans les catégories  $B_{ROOF}(t1)$ ,  $B_{ROOF}(t2)$ , et  $B_{ROOF}(t3)$  sans nécessiter d'autres tests, conformément à la Décision 2005/403/EC de la Commission pour tous les matériaux ayant une épaisseur supérieure ou égale à 0,4mm, et ce pour toutes les couleurs de la gamme de produits pour simple face ou pour des produits double face 200/100.

### Réaction en cas d'incendie

Colorcoat HPS200 Ultra® a été testé pour répondre aux normes EN13823 et EN11925-2 et peut se classer suivant la norme EN13501-1 comme C-s2, d0. Cette classification s'applique aux matériaux d'épaisseur sup. à  $\geq 0,46\text{mm}$  et ce pour toutes les couleurs sur la carte couleur en simple face.

## Spécification

Pour bénéficier de la tranquillité qu'offre un produit de qualité rigoureuse, qui a fait ses preuves dans le monde entier, et réalisé par Tata Steel, n'oubliez pas de spécifier Colorcoat® ainsi que le nom du produit individuel : Colorcoat HPS200 Ultra® par Tata Steel.



## Certification officielle indépendante

Les performances à long terme de Colorcoat HPS200 Ultra® ont été reconnues dans le certificat BBA N° 91/2717 de la façon suivante : «le revêtement et traitement métallique Colorcoat HPS200 Ultra® protège le substrat d'acier contre la corrosion pendant une période de plus de 40 ans dans des milieux industriels, urbains, périphériques et ruraux normaux».

Colorcoat HPS200 Ultra® bénéficie de certificats d'essai de l'Institut français de la Corrosion, déclarant que les produits sont conformes aux spécifications de RC5 et de la norme EN10169.



# Votre tranquillité

## La Garantie Confidex®

Confidex® est la garantie de performances de produit relative à Colorcoat HPS200 Ultra®, lors de son utilisation dans des applications d'enveloppes de bâtiments traditionnels, à l'exception des bâtiments à vocation résidentielle. Confidex® offre la garantie la plus longue et la plus complète d'Europe pour aciers prélaqués, Colorcoat HPS200 Ultra® étant garanti jusqu'à un maximum de 40 ans. Les progrès spectaculaires et inégalés, réalisés sur le plan de la stabilité des couleurs et de la rétention de la brillance, se traduisent par un produit plus résistant à longue durée de vie.

La Garantie Confidex® est spécifique aux projets et est offerte dans le cadre de rapports contractuels entre Tata Steel et le propriétaire du bâtiment : ceci signifie que, dans l'éventualité d'une réclamation, on contacte directement Tata Steel au lieu de passer par une chaîne d'approvisionnement, d'où économies et réduction des délais. En outre, cette garantie est cessible en cas de vente du bâtiment : il suffit de remplir le formulaire au dos du certificat de garantie.

### Qui souscrit la garantie?

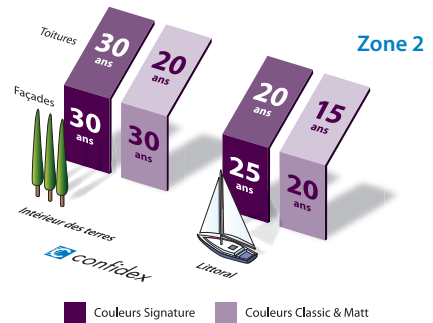
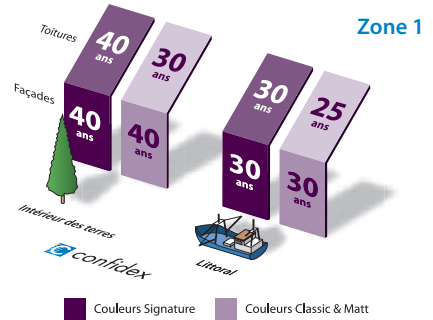
Généralement l'entreprise de bardage ou le fabricant du système de bardage ; en outre, n'importe quelle partie de la chaîne d'approvisionnement peut présenter une demande en ligne à l'adresse suivante : [www.colorcoat-online.com/enregistrer](http://www.colorcoat-online.com/enregistrer)

Si vous désirez vérifier si votre bâtiment a été enregistré, veuillez contacter le service d'assistance Colorcoat Connection®



■ Europe du Nord : Zone 1      ■ Europe du Sud : Zone 2  
■ Pour les régions hors des zones Confidex®, veuillez contacter Tata Steel pour obtenir des renseignements supplémentaires.

## Zones Confidex®



### Remarques :

1. Les chiffres relatifs au titre «Littoral» s'appliquent à des bâtiments situés à moins de 1km de la bordure de mer.
2. Les conditions intégrales de la Garantie Confidex® sont reprises sur le formulaire de souscription, disponible sur notre site web [www.colorcoat-online.com/registration](http://www.colorcoat-online.com/registration)
3. Pour être valide, la Garantie Confidex® doit être enregistrée dans un délai de 3 mois suivant l'achèvement du bâtiment.
4. Les périodes de Garantie Confidex® indiquées dans le schéma ci-dessus sont applicables à la Zone 1 et à la Zone 2. Pour tout renseignement sur d'autres zones, veuillez contacter la ligne d'assistance de Colorcoat Connection®.
5. Anthracite Mat est disponible avec une Garantie Confidex® jusqu'à 40 ans en Zone 1 et jusqu'à 30 ans en Zone 2.

## Autres garanties

Bien que Confidex® ait toujours été limité à la performance de l'enveloppe extérieure du bâtiment, nous sommes conscients de l'émergence de projets d'environnements internes aux spécifications rigoureuses, par exemple des usines de traitement, et nous offrons parfois une garantie non Confidex® au cas par cas pour des revêtements Colorcoat HPS200 Ultra® dans des applications d'intérieur. Des garanties spécifiques à des applications sont également disponibles pour des applications de bardage non standards ; p.ex. les accessoires et volets roulants. Pour toute garantie relative à ces applications, veuillez contacter le service d'assistance de Colorcoat Connection®.

# Développement durable

## Notre engagement

Chez Tata Steel, nous sommes engagés à la réalisation, de la façon la plus responsable possible, de produits demandés par la société. Nous estimons que la meilleure façon de contribuer au développement durable est de réaliser des produits d'acier qui permettront de garantir ce développement. Et cet engagement dans le développement durable engendre également une gestion active de l'impact et de la contribution de nos produits sur l'environnement, tout au long de leur durée de vie.

## Conception et réalisation de bâtiments durables

L'acier est léger, et peut être préfabriqué ; en conséquence, son transport sur le chantier de construction est très efficace, en réduisant considérablement les déplacements et frais de transport. La vitesse et la précision de la construction se traduisent par une réduction des risques d'erreurs de construction, et permettent d'obtenir des délais de construction rapides. La construction en acier minimise l'impact sur les environs des bâtiments, grâce à l'absence de production de poussière et à la minimisation des nuisances sonores. Les constructions en acier sont généralement flexibles, et permettent l'adaptation en fonction de l'évolution des exigences ou des spécifications.

Colorcoat HPS200 Ultra® a été conçu pour offrir des performances optimales sur le plan de la durabilité et de la rétention de la couleur. Avec des garanties pouvant aller jusqu'à 40 ans, ce produit offre une résistance sur le bâtiment, avant de considérer de le repeindre ou de le remplacer. En plus des économies pour le propriétaire du bâtiment, ceci permet d'éviter le gaspillage de ressources précieuses, qui seraient autrement consacrées à l'entretien, voire au remplacement. Le maintien de la validité Confidex® ne nécessite aucun entretien ou inspection, avec des économies sur le plan des coûts, du temps et des ressources que cela comporte, sans compter l'élimination de la pratique dangereuse des interventions sur le toit.

## Recyclage

Colorcoat HPS200 Ultra® peut être recyclé à plusieurs reprises sans la moindre réduction de la qualité. Nous disposons d'une infrastructure bien établie et très efficace de recyclage de l'acier, grâce à laquelle l'intégralité de l'acier récupéré à la fin d'utilisation est réutilisé pour la production d'acier. Grâce à ce recyclage efficace de l'acier, les investissements environnementaux effectués dans la production de l'acier ne sont jamais perdus : l'acier est le matériau de construction le plus durable qui soit.

## Nous prenons nos responsabilités à cœur

Notre mission est de réaliser nos produits de la façon la plus sûre et la plus écologique possible. C'est ce qui explique pourquoi nous avons obtenu, pour le Colorcoat HPS200 Ultra®, la certification BES 6001 pour matériaux de construction produits en tenant compte des exigences de l'environnement.

L'impact sur l'environnement de l'acier prélaqué pendant la production est minime par rapport aux procédés de construction et à la durée de vie du bâtiment. En outre, conformément à notre stratégie, dans le cadre de laquelle nous souhaitons jouer un rôle principal dans un avenir à faible utilisation de carbone, nous avons adopté une stratégie de développement prévoyant la rationalisation de l'intégralité de l'enveloppe du bâtiment, en transformant les toits et les façades afin d'évoluer d'un rôle de conservation passive de l'énergie à celui d'une production active d'énergie. Nous travaillons d'arrache-pied aux nouvelles technologies, qui permettront la réalisation de cette stratégie.

# Une assistance mesurée

Colorcoat® est reconnue comme la marque de qualité exclusive de Tata Steel, caractérisée par ses connaissances spécialisées dans les enveloppes métalliques. Les produits Colorcoat® jouissent d'un éventail complet de services, d'assistance et de conseils techniques.

## Le service de Développement Commercial (Market Development Team) Colorcoat®

Ce service est à votre entière disposition pour vous conseiller sur le plan de l'étude, de la spécification et de la réalisation de vos enveloppes de bâtiments métalliques.

## La ligne d'assistance Colorcoat Connection®

Cette ligne d'assistance spécialisée vous offre des conseils immédiats et facilement accessibles pour un grand nombre de questions propres au bâtiment.

## La chaîne d'approvisionnement Colorcoat®

Les produits Colorcoat® sont réalisés par les principaux fabricants de systèmes d'habillage, caractérisés par les plus hauts niveaux de qualité et de service.

## Déclaration Environnementale de Produit

Tata Steel a publié une déclaration Environnementale de Produit (DEP) spécifiquement pour Colorcoat HPS200 Ultra® conformément au EN 15804 et ISO 14025. Veuillez visiter [www.colorcoat-online.com/epd](http://www.colorcoat-online.com/epd) pour plus de détails.



## BS & RAL Tableau de référence

	Couleur	BS	RAL
Signature	Alaska Grey		7000
	Albatross	18B17	240 80 05
	Anthracite		7016
	Ardenne		7022
	Black	00E53	9005
	Goosewing Grey	10A05	7038
	Hamlet		9002
	Honesty	10C31	1015
	Ice Blue		230 80 10
	Marlstone	10B15	1013
	Meadowland	12B17	100 80 20
	Merlin Grey	18B25	180 40 05
	Mole Brown		070 40 10
	Moorland Green	12B21	100 60 20
	Mushroom	10B19	080 70 10
	Olive Green	12B27	100 30 20
	Pure Grey		000 55 00
Straw		080 70 30	
Svelte Grey	10B23	080 50 20	
White	00E55	9003	
Classic	Barn Red		030 30 40
	Burano		3004
	Chili	04E56	3000
	Heritage Green		6002
	Ivy		170 20 10
	Jade		150 50 20
	Juniper Green	12B29	140 20 20
	Ocean Blue	18C39	220 30 25
	Petra	04D44	3013
	Raven		7021
	Sargasso		5003
	Solent Blue	18E53	240 40 40
	Terracotta	04C39	040 40 40
Van Dyke Brown	08B29	8014	
Wedgewood Blue	18C37	220 50 15	
Matt	Alaska Grey Matt		7000
	Anthracite Matt		7016
	Green Grey Matt		150 40 10
	Oxidised Matt		050 20 10
	Terracotta Matt	04C39	040 40 40

### Références RAL

Les numéros à 4 chiffres sont des références RAL Classic.  
Les numéros à 7 chiffres sont des références RAL Design.  
Les numéros de référence British Standard ou RAL fournis dans le tableau représentent les couleurs les plus proches, mais ne sont pas des correspondances exactes avec Colorcoat HPS200 Ultra®.

# Colorcoat HPS200 Ultra®

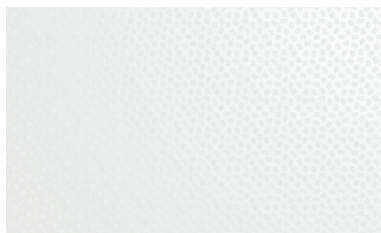
L'acier prélaqué Colorcoat HPS200 Ultra® apporte des performances et une résistance à la corrosion exceptionnelles dans la réalisation d'enveloppes de bâtiments. Proposé avec une garantie allant jusqu'à 40 ans, il possède des propriétés issues d'essais menés dans des conditions encore plus rigoureuses et reposant sur des données pratiques d'envergure mondiale, qui se traduisent par une combinaison optimale de stabilité des couleurs, de rétention de brillance et de résistance exceptionnelle au vieillissement.

Afin de faciliter la sélection des couleurs, les gammes de coloris sont groupées de la façon suivante : Signature , Classic et couleurs mates renforcées.

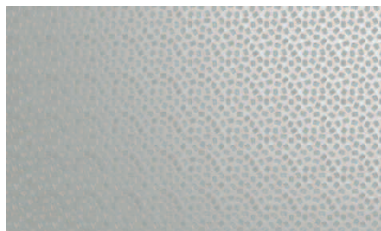
## Caractéristiques et prestations du produit

- Revêtement métallique unique, offrant des caractéristiques exceptionnelles de résistance à la corrosion et de protection des bords de coupe.
- Des propriétés supérieures aux spécifications Ruv4 et RC5, conformes à la norme EN 10169, offrant des caractéristiques supérieures de rétention de la couleur, de stabilité de brillance et de résistance à la corrosion.
- Garantie Confidex® jusqu'à 40 ans pour les façades exposées de bâtiments industriels et commerciaux, dont le maintien de la validité ne nécessite aucun entretien ou inspection.
- Peut s'utiliser sous des modules de cadres photovoltaïques sans réduction de la durée de garantie.
- Un produit supérieur aux caractéristiques CPI5 conformément à la norme EN 10169, démontrant l'excellence de ses propriétés de protection dans des applications d'intérieur.
- Essais indépendants d'émission de composés organiques volatils (COV) conformément à la norme EN ISO 16000-9, classe A+.
- Entièrement conforme à REACH et sans chromate, y compris le chrome hexavalent.
- Marquage Scintilla® comme preuve d'authenticité de Tata Steel.

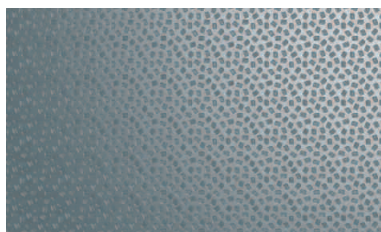
## Signature



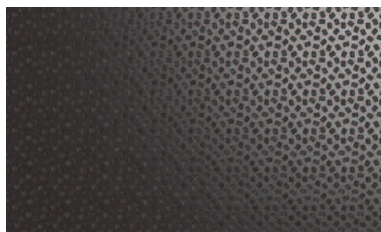
White



Goosewing Grey



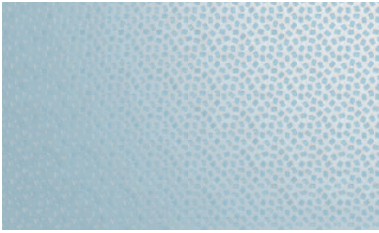
Alaska Grey



Anthracite



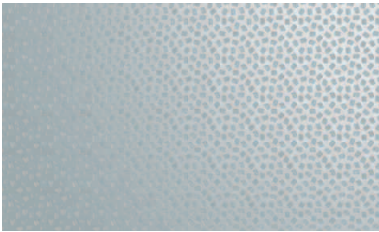
Black



Ice Blue



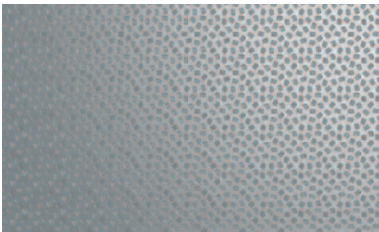
Marlstone



Albatross



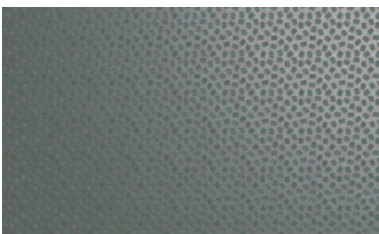
Honesty



Pure Grey



Mushroom



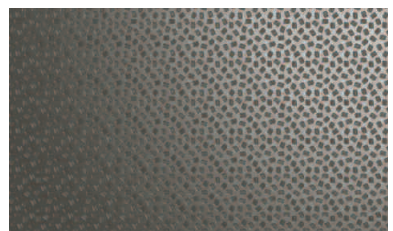
Merlin Grey



Straw



Ardenne



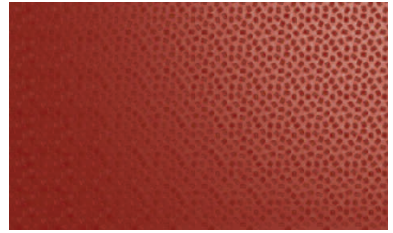
Mole Brown



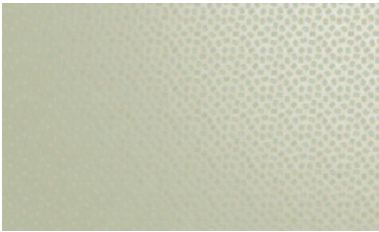
# Classic



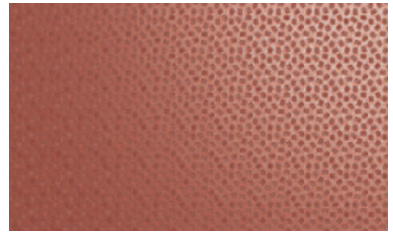
Hamlet



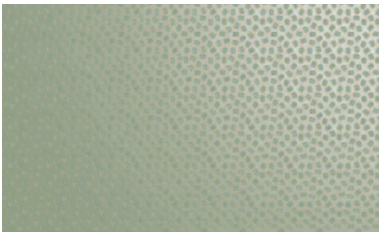
Chili



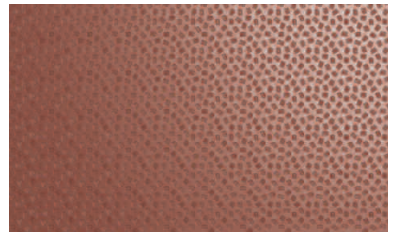
Meadowland



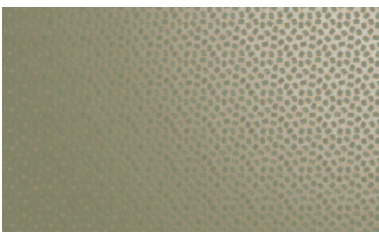
Petra



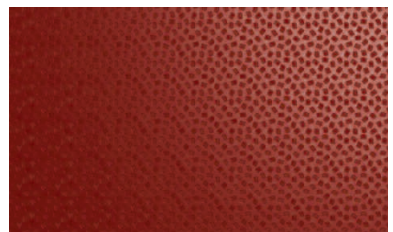
Moorland Green



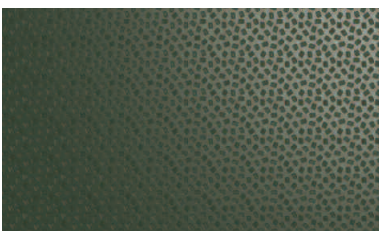
Terracotta



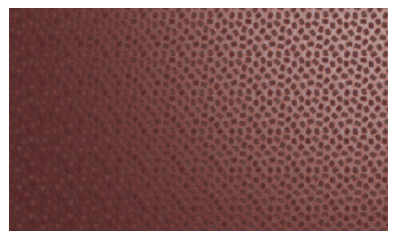
Svelte Grey



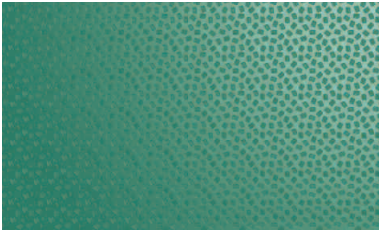
Barn Red



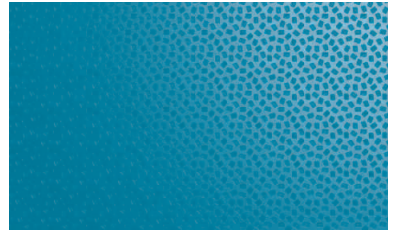
Olive Green



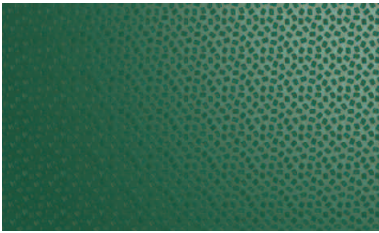
Burano



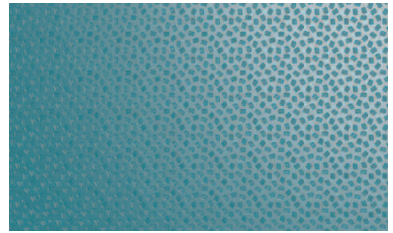
Jade



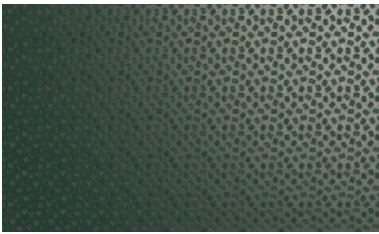
Solent Blue



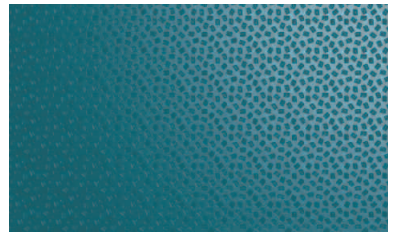
Heritage Green



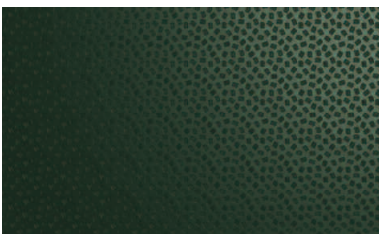
Wedgewood Blue



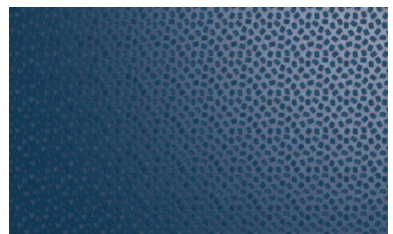
Juniper Green



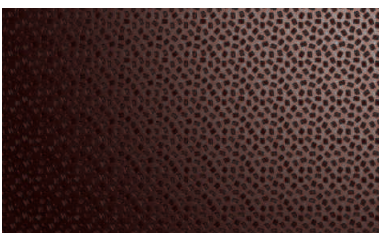
Ocean Blue



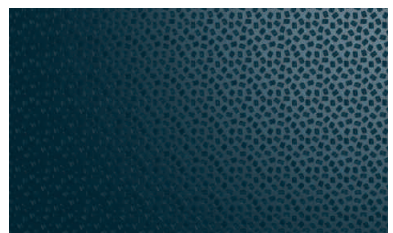
Ivy



Sargasso



Van Dyke Brown

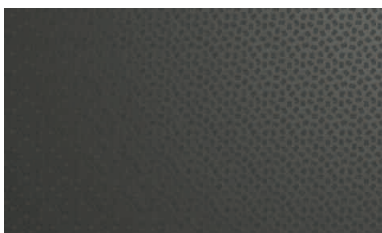


Raven

## Matt



Alaska Grey



Anthracite



Green Grey



Oxidised



Terracotta

# Informations sur les couleurs

## Repertoire®

Que vous souhaitiez mettre en valeur votre bâtiment, ou harmoniser celui-ci avec son cadre, nous vous proposons un service vous permettant de créer une identité unique pour votre bâtiment. A travers notre service de conseil en couleurs Repertoire®, nous sommes en mesure d'assortir pratiquement toutes les couleurs unies pour les murs ou le toit de votre bâtiment, avec une surface minimale, à la commande, de 2500 m<sup>2</sup>, sur la base d'échantillons ou de référence.

## Homogénéité des couleurs

Lorsque l'homogénéité des tons revêt une importance critique, l'habillage d'une même paroi doit émaner d'un lot de production unique.

## Des composants assortis

Lorsque la couleur d'accessoires fabriqués avec d'autres produits doit être assortie avec la couverture du toit ou l'habillage des parois, la référence optimale est celle des profils ou des panneaux livrés sur site, ou du matériel du même lot.

## Échantillons

Des échantillons sont proposés pour toutes les couleurs. Pour assurer une représentation plus fidèle des coloris et des effets, vous pouvez vous procurer des échantillons à travers la ligne d'assistance de Colorcoat Connection®.



[www.colorcoat-online.com](http://www.colorcoat-online.com)

**Marques commerciales de Tata Steel UK Limited**

Albatross, Burano, Colorcoat, Colorcoat Connection, Colorcoat HPS200 Ultra, Confidex, Hamlet, Heritage Green, Honesty, Meadowland, Petra, Répertoire, Sargasso, Scintilla et Svelte Grey sont des marques commerciales de Tata Steel UK Limited.

Bien qu'elles se soient efforcées d'assurer l'exactitude des informations contenues dans la présente publication, la société Tata Steel Europe Limited et ses filiales déclinent toute responsabilité pour les erreurs ou des informations qui s'avéreraient être trompeuses. Les suggestions ou descriptions d'applications de produits ou de méthodes de travail sont fournies à titre informatif seulement : Tata Steel Europe Limited et ses filiales déclinent toute responsabilité qui en découlerait.

Avant d'utiliser des produits fabriqués et services assurés par Tata Steel Europe Limited et ses filiales, les clients doivent en vérifier l'aptitude pour leurs applications.

Imprimé sur papier fabriqué à base de pâte FSC provenant de forêts certifiées et avec des encres à base végétale.

Contact pour informations commerciales :

**Tata Steel**

**Maubeuge**

22, avenue Jean de Béco  
BP 12099 Louvroil  
59606 Maubeuge Cedex  
France

**Tata Steel**

**Belgium Services n.v.**

Coremansstraat 34  
2600 Berchem  
Belgique

**Ligne d'assistance Colorcoat Connection®**

E: [Colorcoat.ConnectionEU@tatasteelurope.com](mailto:Colorcoat.ConnectionEU@tatasteelurope.com)

France

Belgique

T : +33 (0)3 27 530 569

T : +32 (0)3 2808016

Tata Steel UK Limited is registered in England under number 2280000 with registered office at 30 Millbank, London, SW1P 4WY.

Copyright 2020 Tata Steel UK Limited  
Language French 1220