

**TATA STEEL**



**ClickFals®**

Klassisk stående fals





# CLICKFALS®



ClickFals® er et byggemateriale som kombinerer letthet og eleganse, og optimerer design og montering på nybygg og ved reovering.

Enkel og klassisk løsning. ClickFals® er et spennende produkt fra Tata Steel som revolusjonerer den tradisjonelle båndtekingen.

ClickFals® byggekomponenter er utformet med en vakker stående fals som gir taket og fasaden på ditt bygg et eksklusivt utseende.

ClickFals® leveres i tre varianter. ClickFals® S som er spesielt egnet til fasader, karnapper og mindre takflater, og ClickFals® C til større takløsninger. Overfladen er i attraktive FalZinc®. ClickFals® N i stål Colorcoat SDP 50 HC er utviklet for nordisk design og klima.

## Fordeler med ClickFals®

- ✓ Enestående utseende
- ✓ Minimalt vedlikehold
- ✓ Lang levetid
- ✓ Ingen korrosjon på undersiden
- ✓ Lav vekt
- ✓ Enkel montering
- ✓ Enkel håndtering
- ✓ Høy restverdi
- ✓ Miljøvennlig





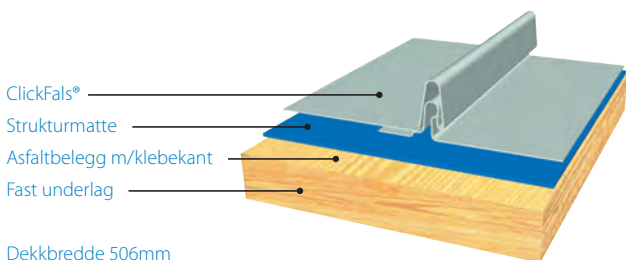
# CLICKFALS® N

## Colorcoat Prisma®

### Colorcoat Prisma® – Revolusjonerende 3-lags teknologi

Colorcoat Prisma er meget godt egnet til både tak og fasader. Belegget har en revolusjonerende 3-lags teknologi, som gir forbedret estetikk og langsiktig ytelse og varighet. Colorcoat Prisma er et kromfritt produkt! Belegget har den beste kombinasjonen av estetikk og langsiktig opptreden, overgår kravene i Ruv4 og RC5 iht EN 10169: 2010 gir utmerket farge og glans retensjons- og korrosjonsbestandighet. Colorcoat Prisma er også BREEAM og LEED sertifisert. Tykkelse: 65 µm eller 40 µm.

### ClickFals® N



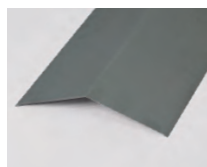
ClickFals®  
Strukturmatte  
Asfaltbelegg m/klebekant  
Fast underlag

Dekkbredde 506mm



### Colorcoat Prisma® Solid, Metallic & Matte

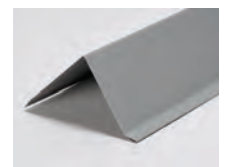
### ClickFals® N eksempler på tilbehør



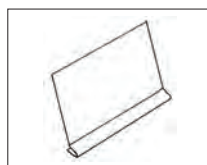
Møne



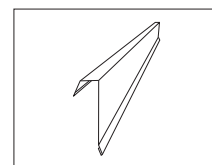
Ventilertmøne



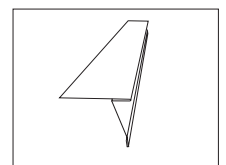
Pultmøne til festebeslag



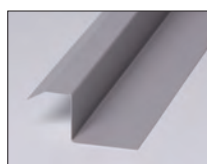
192 Knekeverktøy



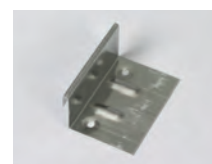
Beslag 191 Vindskibeslag



Beslag 163 Takfot



Avslutningsbeslag



Festebrakett til ClickFals



Skrue, rustfri

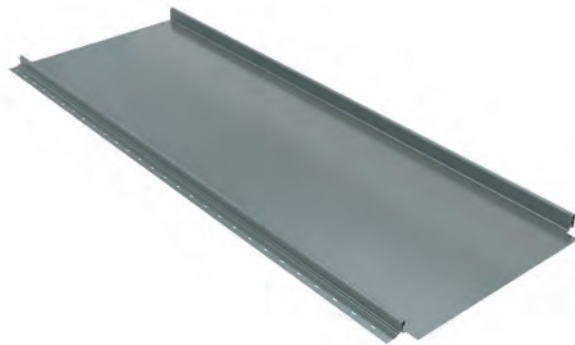


## ClickFals® N

### Tekniske spesifikasjoner

Standard dekkbredde:	506 mm
Lengde: FalZinc®:	opp til 10 m
Materiale:	Colorcoat Prisma®

ClickFals N er spesielt egnet til fasader og større takflater der man ønsker å fremme ett tidløst og moderne uttrykk. Kan monteres på fast underlag, kryssfiner, OSB eller brede lekter.



### Standardfarger til ClickFals®N Colorcoat Prisma®



Black (sort) 0,50 0,60  
RAL 7021 kode 505



Orion 0,60  
RAL 9007 kode 517



Sirius 0,60  
RAL 9006 kode 525



# INNOVATIVT OG ENKELT

En enkel og hurtig klikkbar fals sikrer en mye mer rasjonell arbeidsprosess. Profilene leveres "ferdig" og skal bare klikkes sammen uten bruk av spesialverktøy.







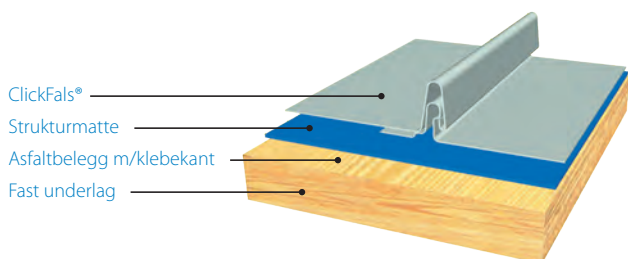
# CLICKFALS® S OG C

## FalZink®

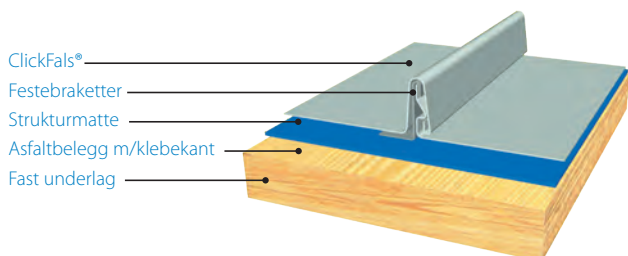
### Klikk deg til en rasjonell montering

En enkel og hurtig klikkbar fals sikrer en mye mer rasjonell arbeidsprosess. Profilene leveres "ferdige" og skal bare klikkes sammen uten bruk av spesialverktøy. De festes til underlaget uten synlige fester og leveres i lengder opp til 12 m. Profilene leveres som et komplett system inkludert de nødvendige tilbehørsdelene, beslag, tettebånd og festemateriale.

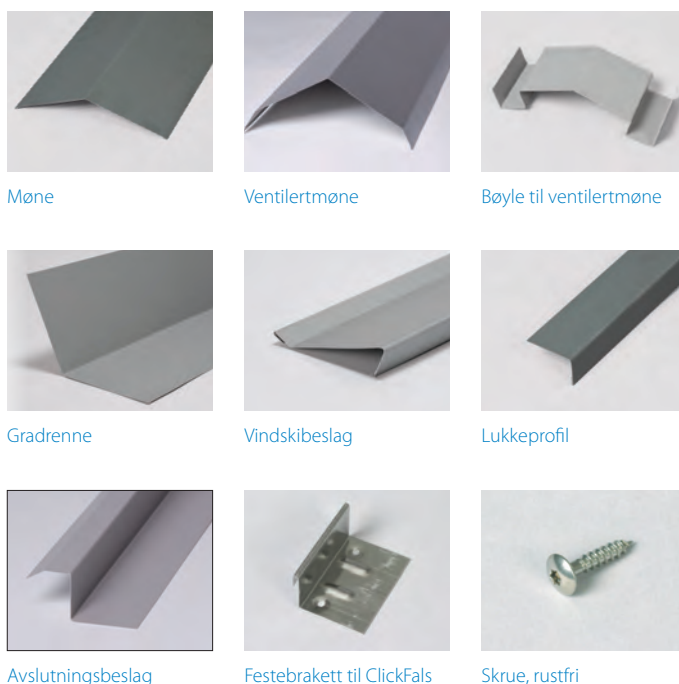
### ClickFals® S



### ClickFals® C



### ClickFals® eksempler på tilbehør





Arkitekt Michael Ferdinand Eliassen Henriksen.

### ClickFals® S393

#### Tekniske spesifikasjoner

Standard dekkbredde:	393 mm
Lengde: FalZinc®:	opp til 3 m
Materiale:	FalZinc®

ClickFals S er spesielt egnet til fasader, karnapper og mindre takflater. Den festes ved hjelp av en integrert spiker/skruekant som neste plate klikkes på. Skal monteres på fast underlag, for eksempel kryssfiner eller OSB.

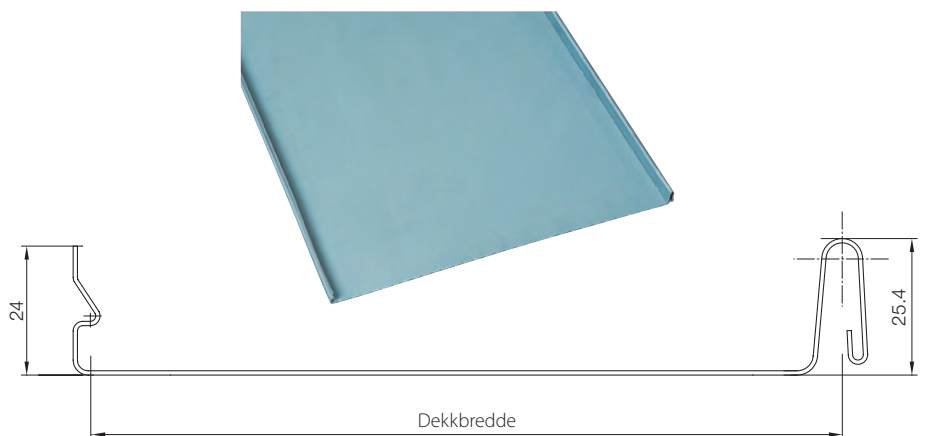


### ClickFals® C423

#### Tekniske spesifikasjoner

Standard dekkbredde:	423 mm
Lengde:	12 m
Materiale:	FalZinc®

ClickFals C er spesielt egnet til større takløsninger og fasader. Dette er den lengste utgaven av de to variantene med lengder opp til 12 m. Den er enkel å feste ved hjelp av klips som neste plate raskt klikkes på. Må monteres på fast underlag.



[www.tatasteeleurope.com](http://www.tatasteeleurope.com)

**Tata Steel – så trenger du bare å handle på ett sted**

Vi har gjort det vi kan for å sikre at informasjonen i denne publikasjonen er korrekt, men Tata Steel Europe Limited og dets datterselskap påtar seg intet ansvar for feil eller opplysninger, som viser seg å være misvisende.

Forslag til, eller beskrivelse av produkter eller arbeidsmetoder for sluttbruker er bare til orientering, og Tata Steel Europe Limited og dets datterselskap påtar seg intet ansvar for dette.

Copyright 2022 Tata Steel

Med forbehold om tekniske endringer,  
Tata Steel Europe Limited.



Scan for den nyeste versjonen av dette innholdet

**Tata Steel**

Salg og produksjon  
Røraskogen 2, N-3739 Skien  
T: +47 35 91 52 00  
E: [info.nbs-no@tatasteeleurope.com](mailto:info.nbs-no@tatasteeleurope.com)  
[www.tatasteeleurope.com](http://www.tatasteeleurope.com)

Reg.: Tata Steel Norway Byggsystemer A/S Røraskogen 2, N-3739 Skien

Org-no. 959 807 949

Language Norwegian 0122