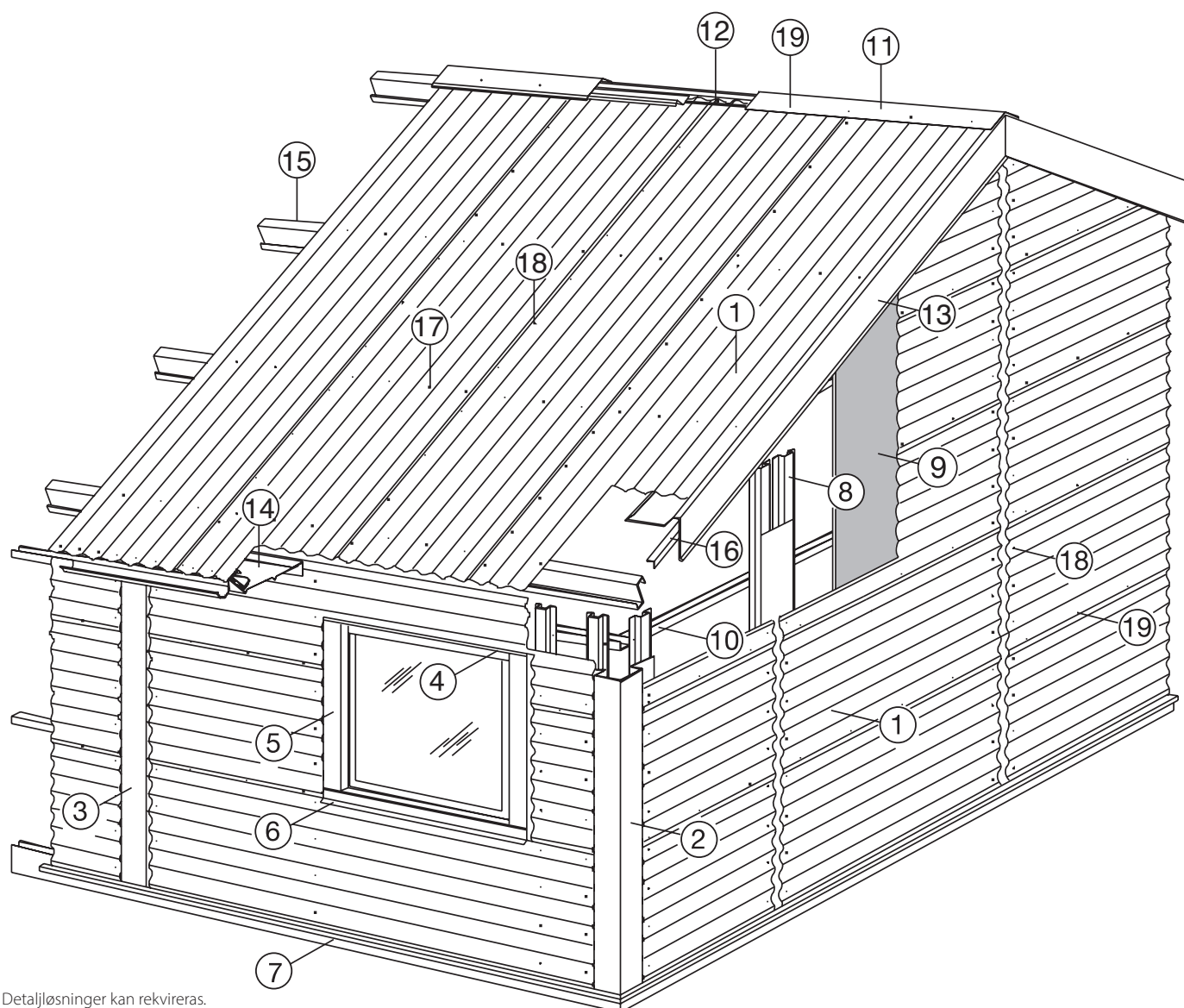


Sinus

Monteringsanvisning



Detaljløsninger kan rekvireras.

1) Sinus 18/45 mm

2) Hjørnebeslag

3) Hattprofil

4) Vannavrenningsbeslag/Vannbrett

5) Sidebeslag

6) Vannbrett

7) Sokkelbeslag

8) 25 mm hattprofiler

9) Vindtetting

10) C/Z Rigel

11) Mønebeslag

12) Profilert tettebånd

13) Vindskibeslag

14) Takfotsbeslag

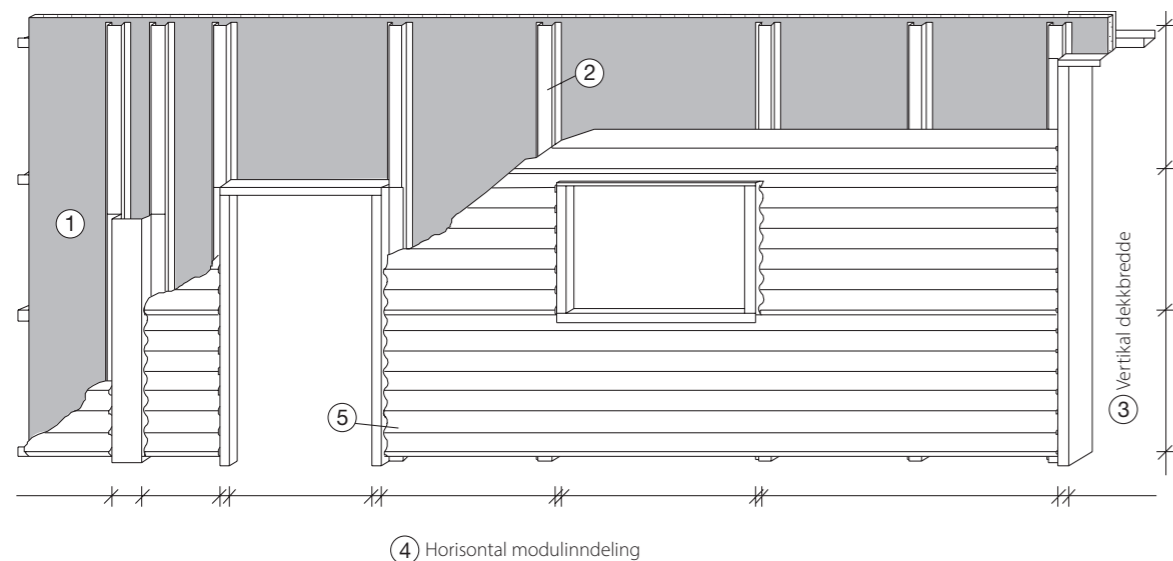
15) Z Rigel

16) Monteringsvinkel

17) For stålås: Skruer 4,8 x 19 mm/5,5 x 25 mm

For treås: Skruer 4,8 x 35 mm

18) Skruer 4,8 x 19mm i sideomlegg



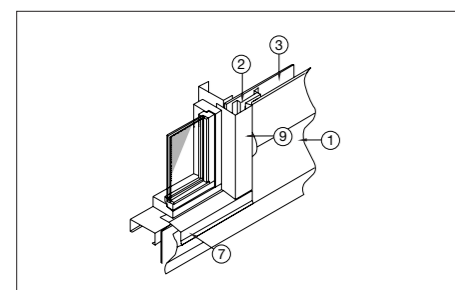
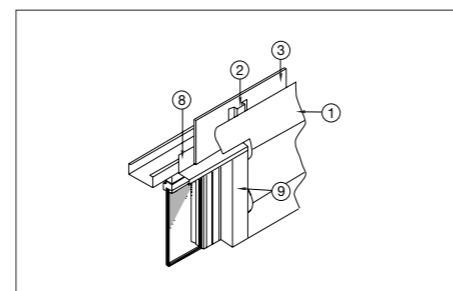
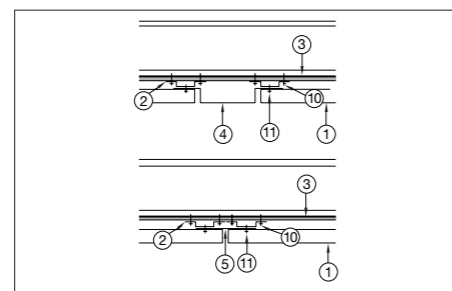
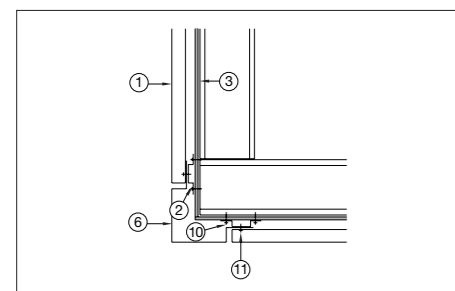
1. For å sikre korrekt montering skal underkonstruksjonen være plan (+/-2mm) så det ikke oppstår unødig spenning i platene. Den bakenforliggende vindtettingen skal kunne lede bort eventuelt vann fra konstruksjonen.

2. Hattprofilene skal monteres nøyaktig ved hjørner, vinduer, dører og stolpemarkeringer.

3. For å sikre en korrekt inndeling, bør hver enkelt plate markeres i overkant før montering.

4. Begynn monteringen ved et hjørne, eller et annet karakteristisk utgangspunkt. Ta hensyn til platenes lengde og toleranser for å oppnå så lik fugeavstand som mulig mot beslagene.

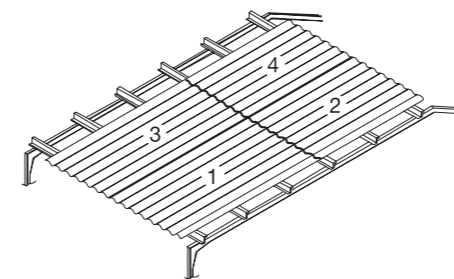
5. Monter den nedre platen i nøyaktig vater før innfesting. Monter resterende plater etter markeringen og kontroller riktig fugeavtand.



- 1) Sinus 18/45 mm
- 2) 25 mm hattprofiler
- 3) Vindtetting
- 4) Stolpemarkering
- 5) Planplate

- 6) Hjørne
- 7) Vannbrett
- 8) Vannavrenningsbeslag
- 9) Vinduslist, sidebeslag
- 10) Skruer 5,5 x 32 mm
- 11) Skruer 4,8 x 19 mm/5,5 x 25 mm

Bruk nødvendig sikring for arbeid i høyden og trå aldri på plater som ikke er festet. Vi anbefaler å beskytte alle frie plateender/bart stål med lakk, f.eks. klarlakk.



Begynn med første plate i nedre høyre hjørne av takflaten. Platen rettes inn etter takfoten før den festes til underlaget.

(Se illustrasjoner for sideoverlapp). Platen ska placeras så att vindskivan kommer att passa. Fäst plåten vid underlaget.

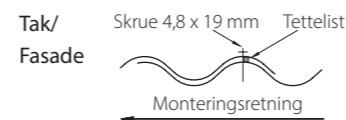
Plate 2 monteres over plate 1 med minimum 150mm overlapping. Monter første platebredde til mønet før neste platerad påbegynnes.

Neste platerad monteres med overlapping til den forrige plateraden, og skrues sammen i sideoverlappen før den festes til underlaget.

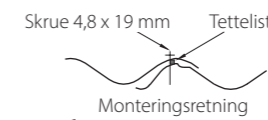
OBS!
Kontroller at dekkbredden er riktig. Dekkberdder skal være:
Sinus 18mm - 990mm
Sinus 45mm - 900mm Endeoverlapp

Sideoverlapp

Sinus 18

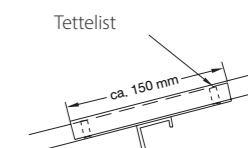


Sinus 45



Dreneringsrillen skal ligge under overlappingen. Figuren viser plassering av tetteliste og skruer.

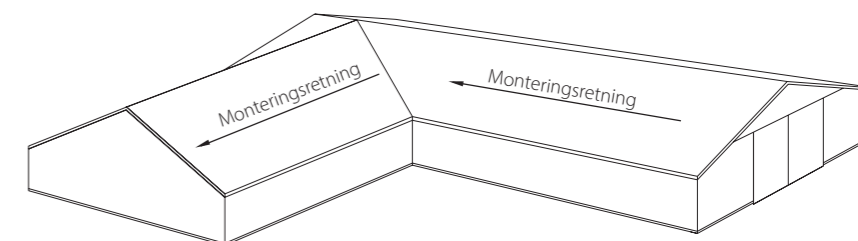
Endeoverlapp



Bruk to tettelister i skjøten i enden av platene. En list øverst og en neders i overlappingen.

Montering av plater med antikondensfilt, Constop

Filtten skal vende ned. Den delen som er uten filt skal vende ned mot takfoten, og langsiden uten filt skal være over i sideomlegget. Går filten helt ned til enden av platen, må denne fjernes 150mm opp fra kortenden.



Innfesting

Platene skrues fast med selvborende skruer til tre-, eller stålunderlag.

Beslagene festes med en skrueravstand på 300 - 500mm, eller hver annen bølgetopp.

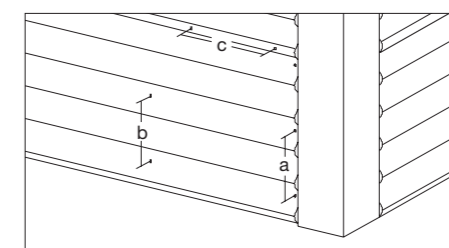
Skruedimensjon

Til stål: 4,8 x 19 / 5,5 x 25mm

Til tre: 4,8 x 35mm

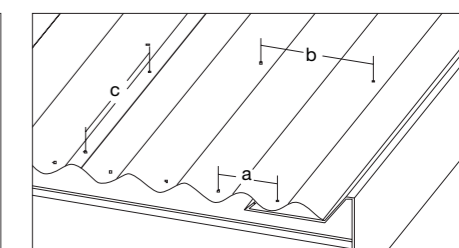
Sideomlegg: 4,8 x 19

Skrueravstand og -plassering på vegg

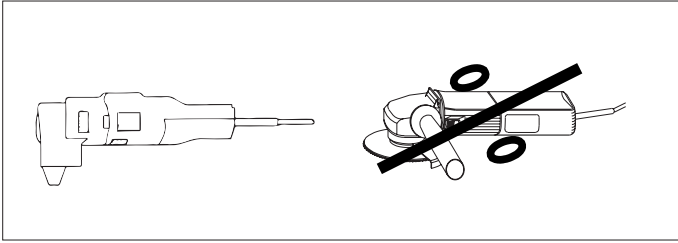


- a. Hver annen profilbunn ved understøttelse.
- b. Sinus 18: Hver 4. profilbunn. Sinus 45: Hver 2. profilbunn.
- c. Maks 60mm skrueravstand i sideomlegg.

Skrueravstand og -plassering på tak



- a. Hver profilbunn og sideomlegg.
- b. Hver 2. profilbunn ved understøttelse.
- c. Maks 600mm skrueravstand i sideomlegg. Maks 300mm ved takhelling mindre enn 10 grader.



Montasjeverktøy

Bruk ALLTID el-nibler eller platesaks.
HUSK å fjerne stålspon fra platenes overflate.

Det må ALDRI benyttes vinkelsliper.

Lagringsforskrifter

Plater bør lagres innendørs i ren, tørr luft uten noen form for kjemisk forurensning. Hurtige temperaturendringer kan forårsake kondens som kan føre til hviterust. Så langt det er mulig skal lagring skje i en jevn temperatur som er høyere enn duggpunkt-temperaturen. Innendørs lagring av plater på byggeplass kan enkelt forbedres ved å:

- Alltid lagre på tre- eller stål labanker slik at de kommer opp fra bakken/gulvet.
- Platene må lagres under presenning.

Hvis det er helt nødvendig å lagre plater utendørs er det viktig å følge disse forholdsregler:

- Sett opp en enkel ramme rundt pakkene og dekk til med vanntett materiale som for eksempel en presenning. La det være luft som kan sirkulere mellom stål og presenning.
- Lagre pakkene opp fra bakken med en helning slik at eventuelt vann som trenger inn gjennom presenningen kan renne vekk.

- Inspiser platene med jevne mellomrom for å forsikre at platene ikke er blitt våte. Vær klar over at ikke bare platene på toppen kan bli våte, men også nedover i hele platebunken, som et resultat av kondens/nattdugg som ikke vil fordampe.

- Tiden for utendørs lagring bør begrenses til et minimum, spesielt om sommeren hvor høye temperaturer vil akselerere rustprosessen betraktelig.

Det anbefales å forsegle kantene med lakk. Det er viktig jo nærmere kysten man kommer, eller annet aggressivt miljø.

Vi anbefaler at det utøves forsiktighet og at det benyttes arbeidshansker ved montering av platene.

Er du i tvil

Kontakt oss hvis du trenger flere opplysninger.

På www.tatasteelconstruction.com finner du mer informasjon.

Tata Steel

Salg og produksjon
Røraskogen 2, N-3739 Skien
T +47 35 91 52 00
www.tatasteeleurope.com
info.nbs-no@tatasteeleurope.com

Reg.: Tata Steel Norway Byggsystemer A/S
Reg. adr.: Røraskogen 2 N-3739 Org-no. 959 807 949.

Language Norwegian 2021.03.17

Tata Steel – så trenger du bare å handle på ett sted

Vi har gjort det vi kan for å sikre at informasjonen i denne publikasjonen er korrekt, men Tata Steel Europe Limited og dets datterselskap påtar seg intet ansvar for feil eller opplysninger, som viser seg å være misvisende. Forslag til, eller beskrivelse av produkter eller arbeidsmetoder for sluttbruker er bare til orientering, og Tata Steel Europe Limited og dets datterselskap påtar seg ikke ansvar for dette.

Copyright 2021 Tata Steel
Med forbehold om tekniske endringer,
Tata Steel Europe Limited.